

Geometrický plán je podkladom na právne úkony, keď údaje doterajšieho stavu výkazu výmer sú zhodné s údajmi platných výpisov z katastra nehnuteľností

Vyhoviteľ GEOKOD, s.r.o. Žitná 21 831 06 Bratislava richard.skuci@geokod.sk IČO: 35 715 456	Kraj <i>Košický</i>	Okres <i>Spišská Nová Ves</i>	Obec <i>Smižany</i>		
	Kat. územie <i>Smižany</i>	Číslo plánu <i>31-105/2021</i>	Mapový list č. <i>VS-XV-11-5</i>		
	GEOMETRICKÝ PLÁN <small>na zriadenie vecného bremena na parc. reg. KN-E č. 395/3, 398/2, 399/1-2, 402/1, 403/1, 406/1-2, 407/1, 410/1, 411/1, 414/1-2, 415/1-6, 418/1, 418/3, 419/1, 422/1-2, 422/6, 423/1-2, 426/1, 427/1, 430/1-2, 431/1, 434/1, 435/1-3, 439/1-5, 440/1-2, 445/1, 446/1, 450/1, 451/1, 454/1, 455/1, 458/1, 459/1, 462/1, 463/1-2, 466/1-2, 467/1, 470/1.</small>				
Vyhotovil		Autorizačne overil		Úradne overil	
Dňa: <i>20.01.2023</i>	Meno: <i>Peter Kokles</i>	Dňa: <i>23.01.2023</i>	Meno: <i>Ing. Richard Škúci</i>	Dňa:	Číslo: <i>G1-</i>
Nové hranice boli v prírode označené <i>neboli označené</i>		Náležitosťami a presnosťou zodpovedá predpisom		Úradne overené podľa § 9 zákona NR SR č. 215/1995 Z.z. o geodézii a kartografii	
Záznam podrobného merania (meračský náčrt) č. <i>3167</i>		Pečiatka a podpis		Pečiatka a podpis	
Súradnice bodov označených číslami a ostatné meračské údaje sú uložené vo všeobecnej dokumentácii					

VÝKAZ VÝMER

Doterajší stav					Zmeny					Nový stav					
Číslo			Výmera		Druh pozemku	Diel číslo	k parcele číslo	m ²	od parcely číslo	m ²	Číslo parcely	Výmera		Druh pozemku	Vlastník, (iná opráv. osoba) adresa, (sídlo)
pzkn vložky	listu vlastn.	parcely										ha	m ²		
PK	LV	PK	KN-E	KN-C											
Stav právny															
Vyčíslenie rozsahu vecného bremena															
	2661		470/1		3565	orná p.	1		470/1	1	(470/1)	3565	orná p.)		Doterajší
	1050		467/1		3189	orná p.	2		467/1	10	(467/1)	3189	orná p.)		Doterajší
	2043		466/2		3294	orná p.	3		466/2	9	(466/2)	3294	orná p.)		Doterajší
	358		466/1		3028	orná p.	4		466/1	9	(466/1)	3028	orná p.)		Doterajší
	1644		463/2		1564	orná p.	5		463/2	5	(463/2)	1564	orná p.)		Doterajší
	1644		463/1		1563	orná p.	6		463/1	5	(463/1)	1563	orná p.)		Doterajší
	219		462/1		3060	orná p.	7		462/1	9	(462/1)	3060	orná p.)		Doterajší
	3978		459/1		3298	orná p.	8		459/1	10	(459/1)	3298	orná p.)		Doterajší
	2042		458/1		3200	orná p.	9		458/1	10	(458/1)	3200	orná p.)		Doterajší
	3229		455/1		3353	orná p.	10		455/1	11	(455/1)	3353	orná p.)		Doterajší
	1347		454/1		3145	orná p.	11		454/1	10	(454/1)	3145	orná p.)		Doterajší
	380		451/1		2884	orná p.	12		451/1	9	(451/1)	2884	orná p.)		Doterajší
	1127		450/1		3585	orná p.	13		450/1	11	(450/1)	3585	orná p.)		Doterajší
	304		446/1		3447	orná p.	14		446/1	11	(446/1)	3447	orná p.)		Doterajší
	2007		445/1		3206	orná p.	15		445/1	10	(445/1)	3206	orná p.)		Doterajší
	1540		440/2		3575	orná p.	16		440/2	11	(440/2)	3575	orná p.)		Doterajší
	1539		440/1		3573	orná p.	17		440/1	11	(440/1)	3573	orná p.)		Doterajší

VÝKAZ VÝMER

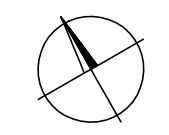
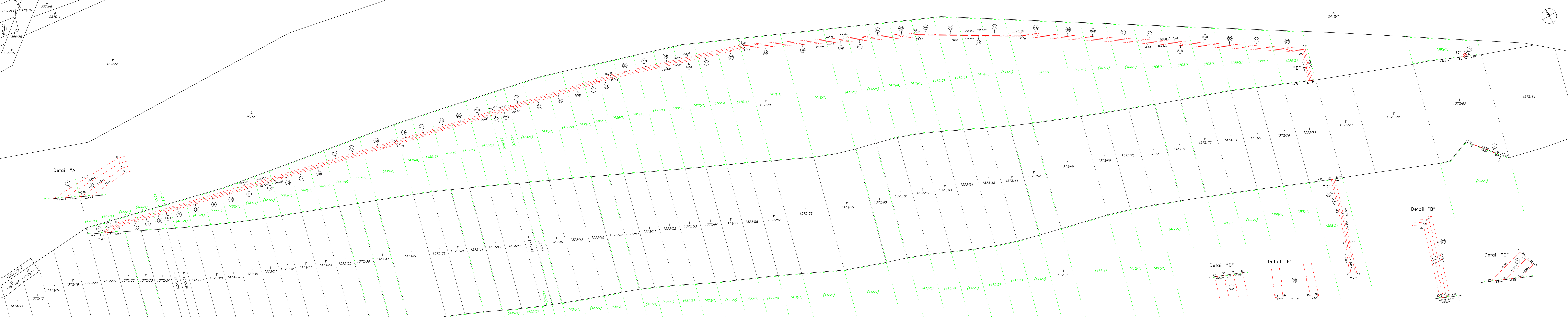
Doterajší stav					Zmeny							Nový stav					
Číslo					Výmera		Druh pozemku	Diel číslo	k parcele číslo	m ²	od parcely číslo	m ²	Číslo parcely	Výmera		Druh pozemku	Vlastník, (iná opráv. osoba) adresa, (sídlo)
pzkn vložky	listu vlastn.	parcely												ha	m ²		
PK	LV	PK	KN-E	KN-C													
	1720		439/5			6335	orná p.	18			439/5	21	(439/5)		6335	orná p.)	Doterajší
	376		439/4			3163	orná p.	19			439/4	10	(439/4)		3163	orná p.)	Doterajší
	3906		439/3			3162	orná p.	20			439/3	11	(439/3)		3162	orná p.)	Doterajší
	2207		439/2			3494	orná p.	21			439/2	11	(439/2)		3494	orná p.)	Doterajší
	4090		439/1			3159	orná p.	22			439/1	11	(439/1)		3159	orná p.)	Doterajší
	13		435/3			3399	orná p.	23			435/3	11	(435/3)		3399	orná p.)	Doterajší
	2332		435/2			1651	orná p.	24			435/2	6	(435/2)		1651	orná p.)	Doterajší
	1334		435/1			1881	orná p.	25			435/1	6	(435/1)		1881	orná p.)	Doterajší
	714		434/1			3219	orná p.	26			434/1	11	(434/1)		3219	orná p.)	Doterajší
	2126		431/1			3764	orná p.	27			431/1	13	(431/1)		3764	orná p.)	Doterajší
	391		430/2			2953	orná p.	28			430/2	10	(430/2)		2953	orná p.)	Doterajší
	134		430/1			3259	orná p.	29			430/1	10	(430/1)		3259	orná p.)	Doterajší
	1532		427/1			2402	orná p.	30			427/1	8	(427/1)		2402	orná p.)	Doterajší
	1587		426/1			3204	orná p.	31			426/1	11	(426/1)		3204	orná p.)	Doterajší
	371		423/2			3251	orná p.	32			423/2	11	(423/2)		3251	orná p.)	Doterajší
	1971		423/1			3248	orná p.	33			423/1	11	(423/1)		3248	orná p.)	Doterajší
	1514		422/2			3240	orná p.	34			422/2	12	(422/2)		3240	orná p.)	Doterajší
	2020		422/1			3239	orná p.	35			422/1	12	(422/1)		3239	orná p.)	Doterajší

VÝKAZ VÝMER

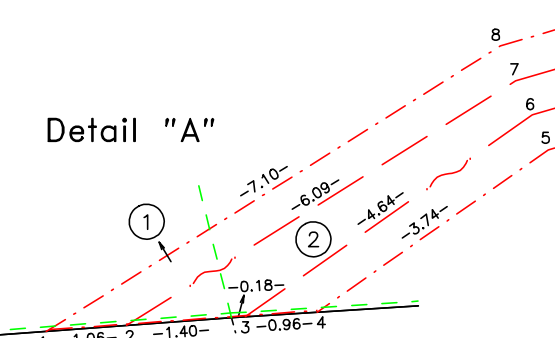
Doterajší stav					Zmeny							Nový stav					
Číslo					Výmera		Druh pozemku	Diel číslo	k parcele číslo	m ²	od parcely číslo	m ²	Číslo parcely	Výmera		Druh pozemku	Vlastník, (iná opráv. osoba) adresa, (sídlo)
pzkn vložky	listu vlastn.	parcely												ha	m ²		
PK	LV	PK	KN-E	KN-C													
	1949		422/6			3240	orná p.	36		422/6	12	(422/6)		3240	orná p.)	Doterajší	
	1459		419/1			3603	orná p.	37		419/1	13	(419/1)		3603	orná p.)	Doterajší	
	2095		418/3			6430	orná p.	38		418/3	24	(418/3)		6430	orná p.)	Doterajší	
	1928		418/1			6422	orná p.	39		418/1	24	(418/1)		6422	orná p.)	Doterajší	
	2160		415/6			3585	orná p.	40		415/6	12	(415/6)		3585	orná p.)	Doterajší	
	680		415/5			3219	orná p.	41		415/5	12	(415/5)		3219	orná p.)	Doterajší	
	3221		415/4			3210	orná p.	42		415/4	13	(415/4)		3210	orná p.)	Doterajší	
	3209		415/3			3206	orná p.	43		415/3	13	(415/3)		3206	orná p.)	Doterajší	
	3883		415/2			3207	orná p.	44		415/2	13	(415/2)		3207	orná p.)	Doterajší	
	1298		415/1			3210	orná p.	45		415/1	13	(415/1)		3210	orná p.)	Doterajší	
	4025		414/2			3228	orná p.	46		414/2	13	(414/2)		3228	orná p.)	Doterajší	
	134		414/1			3598	orná p.	47		414/1	13	(414/1)		3598	orná p.)	Doterajší	
	2163		411/1			6790	orná p.	48		411/1	29	(411/1)		6790	orná p.)	Doterajší	
	173		410/1			3249	orná p.	49		410/1	14	(410/1)		3249	orná p.)	Doterajší	
	714		407/1			3397	orná p.	50		407/1	15	(407/1)		3397	orná p.)	Doterajší	
	685		406/2			1923	orná p.	51		406/2	15	(406/2)		1923	orná p.)	Doterajší	
	1997		406/1			3938	orná p.	52		406/1	16	(406/1)		3938	orná p.)	Doterajší	
	2882		403/1			3376	orná p.	53		403/1	15	(403/1)		3376	orná p.)	Doterajší	

VÝKAZ VÝMER

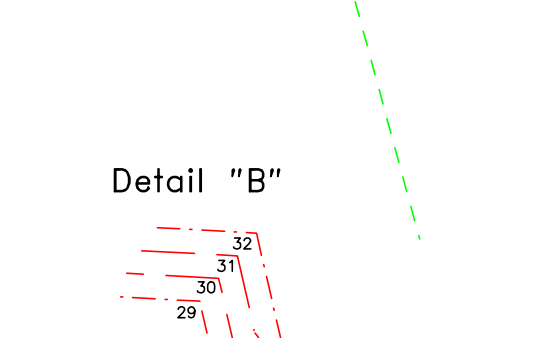
Doterajší stav								Zmeny					Nový stav				
Číslo					Výmera		Druh pozemku	Diel číslo	k parcele číslo	m ²	od parcely číslo	m ²	Číslo parcely	Výmera		Druh pozemku	Vlastník, (iná opráv. osoba) adresa, (sídlo)
pzkn vložky	listu vlastn.	parcely			ha	m ²								ha	m ²		
PK	LV	PK	KN-E	KN-C													
	858		402/1			3398	orná p.	54		402/1	15	(402/1)		3398	orná p.)	Doterajší	
	1605		399/2			3403	orná p.	55		399/2	15	(399/2)		3403	orná p.)	Doterajší	
	340		399/1			3400	orná p.	56		399/1	16	(399/1)		3400	orná p.)	Doterajší	
	3156		398/2			4263	orná p.	57		398/2	35	(398/2)		4263	orná p.)	Doterajší	
	740		395/3			7926	orná p.	59		395/3	2	(395/3)		7926	orná p.)	Doterajší	
								60		395/3	1						
<i>Spolu:</i>						20	1773				772		20	1773			
Stav podľa registra C KN																	
			1373/1		29	1802	orná p.					1373/1	29	1802	orná p. 1	Doterajší	
			1373/8		1	5460	orná p.					1373/8	1	5460	orná p. 1	Doterajší	
<i>Spolu:</i>						30	7262						30	7262			
<p>Pozn.1: Zriaďuje sa vecné bremeno podľa Zákona č. 251/2012 Z.z., § 43, ods.) 2, písmeno a) v platnom znení vo vyznačenom rozsahu vo vzdialenosti 0.5 m od krajného vodiča podzemného vedenia na parc. reg. KN-E č. 398/2, 399/1-2, 402/1, 403/1, 406/1-2, 407/1, 410/1, 411/1, 414/1-2, 415/1-6, 418/1, 418/3, 419/1, 422/1-2, 422/6, 423/1-2, 426/1, 427/1, 430/1-2, 431/1, 434/1, 435/1-3, 439/1-5, 440/1-2, 445/1, 446/1, 450/1, 451/1, 454/1, 455/1, 458/1, 459/1, 462/1, 463/1-2, 466/1-2, 467/1, 470/1 v rozsahu dielov č. 1-58 v prospech oprávnenej osoby (SO 06-36-04.1 a SO 06-36-04.2).</p> <p>Pozn.2: Zriaďuje sa vecné bremeno podľa Zákona č. 251/2012 Z.z., § 43, ods.) 2, písmeno a) v platnom znení vo vyznačenom rozsahu vo vzdialenosti 0.5 m od krajného vodiča podzemného vedenia na parc. reg. KN-E č. 395/3 v rozsahu dielov č. 59, 60 v prospech oprávnenej osoby (SO 06-36-04).</p>																	
<p>Legenda: kód spôsobu využívania 1 - Pozemok využívaný pre rastlinnú výrobu, na ktorom sa pestujú obilniny, okopaniny, krmoviny, technické plodiny, zelenina a iné poľnohospodárske plodiny alebo pozemok dočasne nevyužívaný pre rastlinnú výrobu</p>																	



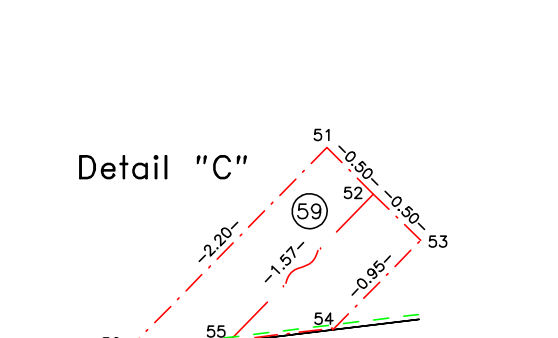
Detail "A"



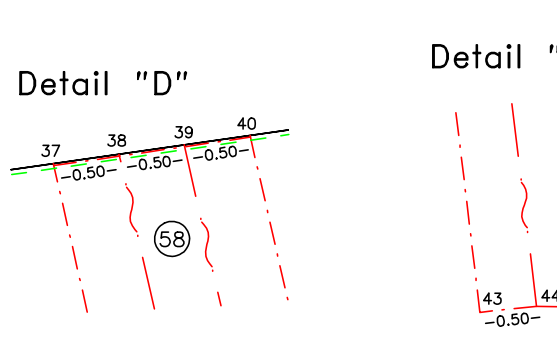
Detail "B"



Detail "C"



Detail "D"



Detail "E"

