

Geometrický plán je podkladom na právne úkony, keď údaje doterajšieho stavu výkazu výmer sú zhodné s údajmi platných výpisov z katastra nehnuteľností

Vyhoviteľ GEOKOD, s.r.o. Žitná 21 831 06 Bratislava richard.skuci@geokod.sk IČO: 35 715 456	Kraj Bratislavský	Okres Malacky	Obec Veľké Leváre		
	Kat. územie Veľké Leváre	Číslo plánu 54-14/2024	Mapový list č. VKM		
GEOMETRICKÝ PLÁN <small>na oddelenie pozemkov pre trvalý záber stavby "ŽSR, Modernizácia železničnej trate Devínska Nová Ves - štátna hranica SR/ČR, úsek Malacky (mimo) - Kúty."</small>					
Vyhoviteľ		Autorizačne overil		Úradne overil	
Dňa: 21.05.2025	Meno: Peter Kokles	Dňa: 22.05.2025	Meno: Ing. Richard Škúci	Dňa:	Číslo: G1-
Nové hranice boli v prírode označené neboli označené		Náležitosti a presnosťou zodpovedá predpisom		Úradne overené podľa § 9 zákona NR SR č. 215/1995 Z.z. o geodézii a kartografii	
Záznam podrobného merania (meračský náčrt) č. 2291		Pečiatka a podpis		Pečiatka a podpis	
Súradnice bodov označených číslami a ostatné meračské údaje sú uložené vo všeobecnej dokumentácii					

VÝKAZ VÝMER

Doterajší stav								Zmeny					Nový stav				
Číslo					Výmera		Druh pozemku	Diel číslo	k parcele číslo	m ²	od parcely číslo	m ²	Číslo parcely	Výmera		Druh pozemku	Vlastník, (iná opráv. osoba) adresa, (sídlo)
pzkn vložky	listu vlastn.	parcely												ha	m ²		
PK	LV	PK	KN-E	KN-C													
<i>Stav právny</i>																	
	3487			6593/1	9	0241	ost.pl.	1	6593/12	2488		6593/1	8	7753	ost.pl.	Doterajší	
	3487			6594		3105	ost.pl.	2	6594/2	2691		6594/1		414	ost.pl.	Doterajší	
	3487			6595/1	5	0000	ost.pl.	3	6595/3	599		6595/1	4	9401	ost.pl.	Doterajší	
	3487			6591		436	ost.pl.	4	6591/2	11		6591/1		425	ost.pl.	Doterajší	
	3487			6574		3397	zast.pl.	5	6574/4	813		6574/3		2584	zast.pl.	Doterajší	
	3487			6562/1	5	4794	ost.pl.	6	6562/6	22		6562/1	5	4772	ost.pl.	Doterajší	
	6001			6638		5516	ost.pl.	7	6638/2	40		6638/1		5476	ost.pl.	Doterajší	
	2036			6631		9809	zast.pl.	8	6631/2	1025		6631/1		8784	zast.pl.	Doterajší	
	2036			6577/4		373	zast.pl.	9	6577/7	344		6577/4		29	zast.pl.	Doterajší	
	1413		5340/1			5959	ost.pl.	10	4876/255	862		(5340/1		5097	ost.pl.)	Doterajší	
	1413			6628/3		514	ost.pl.	11	6628/4	138		6628/3		376	ost.pl.	Doterajší	
	1406			4829/4	1	5806	zast.pl.	12	4829/29	1116		4829/4	1	4690	zast.pl.	Doterajší	
	2326		5346/1			5474	vodná pl.	13	5346/5	373		(5346/1		5101	vodná pl.)	Doterajší	
	6554		5457/1			7911	orná p.	14	5454/3	1		(5457/1		7909	orná p.)	Doterajší	
								15	5454/23	1							
	1413		5456/1			2120	orná p.	16	5454/4	36		(5456/1		2075	orná p.)	Doterajší	
								17	5454/24	9							
	3070		5455/1			1918	orná p.	18	5448/8	25		(5455/1		1814	orná p.)	Doterajší	
								19	5454/5	67							
								20	5454/25	12							
	2362		5454/1			3704	orná p.	21	5448/9	124		(5454/1		3420	orná p.)	Doterajší	
								22	5454/6	129							
								23	5454/26	31							
	6049		5453/1			3436	orná p.	24	5448/10	115		(5453/1		3158	orná p.)	Doterajší	
								25	5454/7	124							

VÝKAZ VÝMER

Doterajší stav					Zmeny					Nový stav							
Číslo					Výmera		Druh pozemku	Diel číslo	k parcele číslo	m ²	od parcely číslo	m ²	Číslo parcely	Výmera		Druh pozemku	Vlastník, (iná opráv. osoba) adresa, (sídlo)
pzkn vložky	listu vlastn.	parcely												ha	m ²		
PK	LV	PK	KN-E	KN-C													
	1880		5452/1		3307		orná p.	26	5454/27	39		(5452/1)	2965	orná p.)		Doterajší	
								27	5448/11	123							
								28	5454/8	137							
								29	5454/28	70							
	2895		5451/2		1531		orná p.	30	5454/43	12		(5451/2)	1336	orná p.)		Doterajší	
								31	5448/12	59							
								32	5454/9	66							
								33	5454/29	40							
	3799		5451/1		1395		orná p.	34	5454/42	30		(5451/1)	1213	orná p.)		Doterajší	
								35	5448/13	57							
								36	5454/10	60							
								37	5454/30	23							
	1843		5450/1		1226		orná p.	38	5454/41	42		(5450/1)	1068	orná p.)		Doterajší	
								39	5448/14	49							
								40	5454/11	50							
								41	5454/31	21							
	3069		5449/1		1283		orná p.	42	5454/40	38		(5449/1)	1092	orná p.)		Doterajší	
								43	5448/15	48							
								44	5454/12	60							
								45	5454/32	27							
	1955		5448/1		4714		orná p.	46	5454/39	56		(5448/1)	3804	orná p.)		Doterajší	
								47	5448/16	197							
								48	5454/13	223							
								49	5454/33	153							
	2015		5446/2		2394		orná p.	50	5454/38	337		(5446/2)	1861	orná p.)		Doterajší	
								51	5448/17	115							
								52	5454/14	113							
	2308		5446/1		2283		orná p.	53	5454/34	149		(5446/1)	1438	orná p.)		Doterajší	
								54	5454/37	156							
								55	5448/18	127							
								56	5454/15	124							
	3068		5445/1		4260		orná p.	57	5454/35	594		(5445/1)	3202	orná p.)		Doterajší	
								58	5448/19	107							
								59	5454/16	303							
								60	5454/36	648							
	1725		5444/1		2170		orná p.	61	5454/17	134		(5444/1)	2036	orná p.)		Doterajší	
	3723		5441/1		1005		orná p.	62	5454/18	55		(5441/1)	950	orná p.)		Doterajší	
	2552		5440/1		991		orná p.	63	5454/19	52		(5440/1)	939	orná p.)		Doterajší	

VÝKAZ VÝMER

Doterajší stav					Zmeny					Nový stav							
Číslo					Výmera		Druh pozemku	Diel číslo	k parcele číslo	m ²	od parcely číslo	m ²	Číslo parcely	Výmera		Druh pozemku	Vlastník, (iná opráv. osoba) adresa, (sídlo)
pzkn vložky	listu vlastn.	parcely												ha	m ²		
PK	LV	PK	KN-E	KN-C													
	6049		5439/1			1867	orná p.	64	5448/20	21		(5439/1		1756	orná p.)	Doterajší	
	1553		5437/1			1781	orná p.	65	5454/20	90		(5437/1		1666	orná p.)	Doterajší	
	1689		5436/1			1709	orná p.	66	5448/21	82		(5436/1		1595	orná p.)	Doterajší	
	2301		5435/1			1855	orná p.	67	5454/21	33		(5435/1		1731	orná p.)	Doterajší	
	3540		5434/1			3093	orná p.	68	5448/22	113		(5434/1		2986	orná p.)	Doterajší	
	2197		6555		1	1548	ost.pl.	69	5454/22	1		(6555		7986	ost.pl.)	Doterajší	
								1			6593/1	2488	6593/12	2488	ost.pl.	SR-ŽSR, Bratislava	
								2			6594	2691	6594/2	2691	ost.pl.	SR-ŽSR, Bratislava	
								3			6595/1	599	6595/3	599	ost.pl.	SR-ŽSR, Bratislava	
								4			6591	11	6591/2	11	ost.pl.	SR-ŽSR, Bratislava	
								5			6574	813	6574/4	813	zast.pl.	SR-ŽSR, Bratislava	
								6			6562/1	22	6562/6	22	ost.pl.	SR-ŽSR, Bratislava	
								7			6638	40	6638/2	40	ost.pl.	SR-ŽSR, Bratislava	
								8			6631	1025	6631/2	1025	zast.pl.	SR-ŽSR, Bratislava	
								9			6577/4	344	6577/7	344	zast.pl.	SR-ŽSR, Bratislava	
								10			5340/1	862	4876/255	862	ost.pl.	Doterajší	
								11			6628/3	138	6628/4	138	ost.pl.	SR-ŽSR, Bratislava	
								12			4829/4	1116	4829/29	1116	zast.pl.	SR-ŽSR, Bratislava	
								13			5346/1	373	5346/5	373	ost.pl.	SR-ŽSR, Bratislava	
								18			5455/1	25	5448/8	25	ost.pl.	SR-ŽSR, Bratislava	
														99			

VÝKAZ VÝMER

Doterajší stav					Zmeny					Nový stav							
Číslo					Výmera		Druh pozemku	Diel číslo	k parcele číslo	m ²	od parcely číslo	m ²	Číslo parcely	Výmera		Druh pozemku	Vlastník, (iná opráv. osoba) adresa, (sídllo)
pzkn vložky	listu vlastn.	parcely												ha	m ²		
PK	LV	PK	KN-E	KN-C													
							21			5454/1	124	5448/9		124	ost.pl. 99	SR-ŽSR, Bratislava	
							24			5453/1	115	5448/10		115	ost.pl. 99	SR-ŽSR, Bratislava	
							27			5452/1	123	5448/11		123	ost.pl. 99	SR-ŽSR, Bratislava	
							31			5451/2	59	5448/12		59	ost.pl. 99	SR-ŽSR, Bratislava	
							35			5451/1	57	5448/13		57	ost.pl. 99	SR-ŽSR, Bratislava	
							39			5450/1	49	5448/14		49	ost.pl. 99	SR-ŽSR, Bratislava	
							43			5449/1	48	5448/15		48	ost.pl. 99	SR-ŽSR, Bratislava	
							47			5448/1	197	5448/16		197	ost.pl. 99	SR-ŽSR, Bratislava	
							51			5446/2	115	5448/17		115	ost.pl. 99	SR-ŽSR, Bratislava	
							55			5446/1	127	5448/18		127	ost.pl. 99	SR-ŽSR, Bratislava	
							58			5445/1	107	5448/19		107	ost.pl. 99	SR-ŽSR, Bratislava	
							64			5439/1	21	5448/20		21	ost.pl. 99	SR-ŽSR, Bratislava	
							66			5437/1	82	5448/21		82	ost.pl. 99	SR-ŽSR, Bratislava	
							68			5436/1	113	5448/22		113	ost.pl. 99	SR-ŽSR, Bratislava	
							70			5435/1	124	5448/23		124	ost.pl. 99	SR-ŽSR, Bratislava	
							71			5434/1	107	5448/24		107	ost.pl. 99	SR-ŽSR, Bratislava	
							14			5457/1	1	5454/3		1	ost.pl. 99	SR-ŽSR, Bratislava	
							16			5456/1	36	5454/4		36	ost.pl. 99	Doterajší	
							19			5455/1	67	5454/5		67	ost.pl. 99	SR-ŽSR, Bratislava	

VÝKAZ VÝMER

Doterajší stav					Zmeny					Nový stav							
Číslo					Výmera		Druh pozemku	Diel číslo	k parcele číslo	m ²	od parcely číslo	m ²	Číslo parcely	Výmera		Druh pozemku	Vlastník, (iná opráv. osoba) adresa, (sídlo)
pzkn vložky	listu vlastn.	parcely												ha	m ²		
PK	LV	PK	KN-E	KN-C													
							22			5454/1	129	5454/6	129	ost.pl. 99		SR-ŽSR, Bratislava	
							25			5453/1	124	5454/7	124	ost.pl. 99		SR-ŽSR, Bratislava	
							28			5452/1	137	5454/8	137	ost.pl. 99		SR-ŽSR, Bratislava	
							32			5451/2	66	5454/9	66	ost.pl. 99		SR-ŽSR, Bratislava	
							36			5451/1	60	5454/10	60	ost.pl. 99		SR-ŽSR, Bratislava	
							40			5450/1	50	5454/11	50	ost.pl. 99		SR-ŽSR, Bratislava	
							44			5449/1	60	5454/12	60	ost.pl. 99		SR-ŽSR, Bratislava	
							48			5448/1	223	5454/13	223	ost.pl. 99		SR-ŽSR, Bratislava	
							52			5446/2	113	5454/14	113	ost.pl. 99		SR-ŽSR, Bratislava	
							56			5446/1	124	5454/15	124	ost.pl. 99		SR-ŽSR, Bratislava	
							59			5445/1	303	5454/16	303	ost.pl. 99		SR-ŽSR, Bratislava	
							61			5444/1	134	5454/17	134	ost.pl. 99		SR-ŽSR, Bratislava	
							62			5441/1	55	5454/18	55	ost.pl. 99		SR-ŽSR, Bratislava	
							63			5440/1	52	5454/19	52	ost.pl. 99		SR-ŽSR, Bratislava	
							65			5439/1	90	5454/20	90	ost.pl. 99		SR-ŽSR, Bratislava	
							67			5437/1	33	5454/21	33	ost.pl. 99		SR-ŽSR, Bratislava	
							69			5436/1	1	5454/22	1	ost.pl. 99		SR-ŽSR, Bratislava	
							15			5457/1	1	5454/23	1	ost.pl. 99		SR-ŽSR, Bratislava	
							17			5456/1	9	5454/24	9	ost.pl. 99		Doterajší	

VÝKAZ VÝMER

Doterajší stav					Zmeny					Nový stav							
Číslo					Výmera		Druh pozemku	Diel číslo	k parcele číslo	m ²	od parcely číslo	m ²	Číslo parcely	Výmera		Druh pozemku	Vlastník, (iná opráv. osoba) adresa, (sídllo)
pzkn vložky	listu vlastn.	parcely												ha	m ²		
PK	LV	PK	KN-E	KN-C													
							20			5455/1	12	5454/25		12	ost.pl. 99	SR-ŽSR, Bratislava	
							23			5454/1	31	5454/26		31	ost.pl. 99	SR-ŽSR, Bratislava	
							26			5453/1	39	5454/27		39	ost.pl. 99	SR-ŽSR, Bratislava	
							29			5452/1	70	5454/28		70	ost.pl. 99	SR-ŽSR, Bratislava	
							33			5451/2	40	5454/29		40	ost.pl. 99	SR-ŽSR, Bratislava	
							37			5451/1	23	5454/30		23	ost.pl. 99	SR-ŽSR, Bratislava	
							41			5450/1	21	5454/31		21	ost.pl. 99	SR-ŽSR, Bratislava	
							45			5449/1	27	5454/32		27	ost.pl. 99	SR-ŽSR, Bratislava	
							49			5448/1	153	5454/33		153	ost.pl. 99	SR-ŽSR, Bratislava	
							53			5446/2	149	5454/34		149	ost.pl. 99	SR-ŽSR, Bratislava	
							57			5446/1	594	5454/35		594	ost.pl. 99	SR-ŽSR, Bratislava	
							60			5445/1	648	5454/36		648	ost.pl. 99	SR-ŽSR, Bratislava	
							54			5446/2	156	5454/37		156	ost.pl. 99	SR-ŽSR, Bratislava	
							50			5448/1	337	5454/38		337	ost.pl. 99	SR-ŽSR, Bratislava	
							46			5449/1	56	5454/39		56	ost.pl. 99	SR-ŽSR, Bratislava	
							42			5450/1	38	5454/40		38	ost.pl. 99	SR-ŽSR, Bratislava	
							38			5451/1	42	5454/41		42	ost.pl. 99	SR-ŽSR, Bratislava	
							34			5451/2	30	5454/42		30	ost.pl. 99	SR-ŽSR, Bratislava	
							30			5452/1	12	5454/43		12	ost.pl. 99	SR-ŽSR, Bratislava	

VÝKAZ VÝMER

Doterajší stav					Zmeny					Nový stav							
Číslo					Výmera		Druh pozemku	Diel číslo	k parcele číslo	m ²	od parcely číslo	m ²	Číslo parcely	Výmera		Druh pozemku	Vlastník, (iná opráv. osoba) adresa, (sídlo)
pzkn vložky	listu vlastn.	parcely												ha	m ²		
PK	LV	PK	KN-E	KN-C													
							72			6555	3562	6555/3		3562	ost.pl. 37	SR-ŽSR, Bratislava	
Spolu:					31	2925			20023		20023		31	2925			
Stav podľa registra C KN																	
	3487			6594		3105						6594/1		414	ost.pl. 37	Doterajší	
	3487			6593/1	9	0241						6594/2		2691	ost.pl. 37	SR-ŽSR, Bratislava	
	3487			6595/1	5	0000						6593/1	8	7753	ost.pl. 34	Doterajší	
	3487			6591		436						6593/12		2488	ost.pl. 34	SR-ŽSR, Bratislava	
	3487			6574		3397						6595/1	4	9401	ost.pl. 34	Doterajší	
	3487			6562/1	5	4794						6595/3		599	ost.pl. 34	SR-ŽSR, Bratislava	
	6001			6638		5516						6591/1		425	ost.pl. 37	Doterajší	
												6591/2		11	ost.pl. 37	SR-ŽSR, Bratislava	
												6574/3		2584	zast.pl. 22	Doterajší	
												6574/4		813	zast.pl. 22	SR-ŽSR, Bratislava	
												6562/1	5	4772	ost.pl. 34	Doterajší	
												6562/6		22	ost.pl. 34	SR-ŽSR, Bratislava	
												6638/1		5476	ost.pl. 37	Doterajší	

VÝKAZ VÝMER

Doterajší stav					Zmeny					Nový stav							
Číslo					Výmera		Druh pozemku	Diel číslo	k parcele číslo	m ²	od parcely číslo	m ²	Číslo parcely	Výmera		Druh pozemku	Vlastník, (iná opráv. osoba) adresa, (sídl.)
pzkn vložky	listu vlastn.	parcely												ha	m ²		
PK	LV	PK	KN-E	KN-C													
	2036			6631		9809						6638/2		40	ost.pl.	SR-ŽSR, Bratislava	
												6631/1		8784	zast.pl.	Doterajší	
												6631/2		1025	zast.pl.	SR-ŽSR, Bratislava	
	2036			6577/4		373						6577/4		29	zast.pl.	Doterajší	
												6577/7		344	zast.pl.	SR-ŽSR, Bratislava	
				4876/200	2	6983						4876/200	2	6121	ost.pl.	Doterajší	
												4876/255		862	ost.pl.	Doterajší	
	1413			6628/3		514						6628/3		376	ost.pl.	Doterajší	
												6628/4		138	ost.pl.	SR-ŽSR, Bratislava	
	1406			4829/4	1	5806						4829/4	1	4690	zast.pl.	Doterajší	
												4829/29		1116	zast.pl.	SR-ŽSR, Bratislava	
				5346/1		6032						5346/1		3380	ost.pl.	Doterajší	
												5346/4		2279	ost.pl.	Doterajší	
												5346/5		373	ost.pl.	SR-ŽSR, Bratislava	
				5448/1	2	6122						5448/1	2	4529	lesný p.	Doterajší	
												5448/8		25	ost.pl.	SR-ŽSR, Bratislava	
												5448/9		124	ost.pl.	SR-ŽSR, Bratislava	

VÝKAZ VÝMER

Doterajší stav					Zmeny					Nový stav							
Číslo					Výmera		Druh pozemku	Diel číslo	k parcele číslo	m ²	od parcely číslo	m ²	Číslo parcely	Výmera		Druh pozemku	Vlastník, (iná opráv. osoba) adresa, (sídlo)
pzkn vložky	listu vlastn.	parcely												ha	m ²		
PK	LV	PK	KN-E	KN-C													
												5448/10	115	ost.pl.	99	SR-ŽSR, Bratislava	
												5448/11	123	ost.pl.	99	SR-ŽSR, Bratislava	
												5448/12	59	ost.pl.	99	SR-ŽSR, Bratislava	
												5448/13	57	ost.pl.	99	SR-ŽSR, Bratislava	
												5448/14	49	ost.pl.	99	SR-ŽSR, Bratislava	
												5448/15	48	ost.pl.	99	SR-ŽSR, Bratislava	
												5448/16	197	ost.pl.	99	SR-ŽSR, Bratislava	
												5448/17	115	ost.pl.	99	SR-ŽSR, Bratislava	
												5448/18	127	ost.pl.	99	SR-ŽSR, Bratislava	
												5448/19	107	ost.pl.	99	SR-ŽSR, Bratislava	
												5448/20	21	ost.pl.	99	SR-ŽSR, Bratislava	
												5448/21	82	ost.pl.	99	SR-ŽSR, Bratislava	
												5448/22	113	ost.pl.	99	SR-ŽSR, Bratislava	
												5448/23	124	ost.pl.	99	SR-ŽSR, Bratislava	
												5448/24	107	ost.pl.	99	SR-ŽSR, Bratislava	
				5454/2		2117	lesný p.					5454/2	259	lesný p.	22	Doterajší	
												5454/3	1	ost.pl.	99	SR-ŽSR, Bratislava	

VÝKAZ VÝMER

Doterajší stav					Zmeny					Nový stav							
Číslo					Výmera		Druh pozemku	Diel číslo	k parcele číslo	m ²	od parcely číslo	m ²	Číslo parcely	Výmera		Druh pozemku	Vlastník, (iná opráv. osoba) adresa, (sídlo)
pzkn vložky	listu vlastn.	parcely												ha	m ²		
PK	LV	PK	KN-E	KN-C													
												5454/4	36		<i>ost.pl. 99</i>	<i>Doterajší</i>	
												5454/5	67		<i>ost.pl. 99</i>	<i>SR-ŽSR, Bratislava</i>	
												5454/6	129		<i>ost.pl. 99</i>	<i>SR-ŽSR, Bratislava</i>	
												5454/7	124		<i>ost.pl. 99</i>	<i>SR-ŽSR, Bratislava</i>	
												5454/8	137		<i>ost.pl. 99</i>	<i>SR-ŽSR, Bratislava</i>	
												5454/9	66		<i>ost.pl. 99</i>	<i>SR-ŽSR, Bratislava</i>	
												5454/10	60		<i>ost.pl. 99</i>	<i>SR-ŽSR, Bratislava</i>	
												5454/11	50		<i>ost.pl. 99</i>	<i>SR-ŽSR, Bratislava</i>	
												5454/12	60		<i>ost.pl. 99</i>	<i>SR-ŽSR, Bratislava</i>	
												5454/13	223		<i>ost.pl. 99</i>	<i>SR-ŽSR, Bratislava</i>	
												5454/14	113		<i>ost.pl. 99</i>	<i>SR-ŽSR, Bratislava</i>	
												5454/15	124		<i>ost.pl. 99</i>	<i>SR-ŽSR, Bratislava</i>	
												5454/16	303		<i>ost.pl. 99</i>	<i>SR-ŽSR, Bratislava</i>	
												5454/17	134		<i>ost.pl. 99</i>	<i>SR-ŽSR, Bratislava</i>	
												5454/18	55		<i>ost.pl. 99</i>	<i>SR-ŽSR, Bratislava</i>	
												5454/19	52		<i>ost.pl. 99</i>	<i>SR-ŽSR, Bratislava</i>	
												5454/20	90		<i>ost.pl. 99</i>	<i>SR-ŽSR, Bratislava</i>	

VÝKAZ VÝMER

Doterajší stav					Zmeny					Nový stav							
Číslo					Výmera		Druh pozemku	Diel číslo	k parcele číslo	m ²	od parcely číslo	m ²	Číslo parcely	Výmera		Druh pozemku	Vlastník, (iná opráv. osoba) adresa, (sídlo)
pzkn vložky	listu vlastn.	parcely												ha	m ²		
PK	LV	PK	KN-E	KN-C													
				5454/1	2	6859	lesný p.					5454/21	33	ost.pl. 99	SR-ŽSR, Bratislava		
												5454/22	1	ost.pl. 99	SR-ŽSR, Bratislava		
												5454/1	2	4371 lesný p. 38	Doterajší		
												5454/23	1	ost.pl. 99	SR-ŽSR, Bratislava		
												5454/24	9	ost.pl. 99	Doterajší		
												5454/25	12	ost.pl. 99	SR-ŽSR, Bratislava		
												5454/26	31	ost.pl. 99	SR-ŽSR, Bratislava		
												5454/27	39	ost.pl. 99	SR-ŽSR, Bratislava		
												5454/28	70	ost.pl. 99	SR-ŽSR, Bratislava		
												5454/29	40	ost.pl. 99	SR-ŽSR, Bratislava		
												5454/30	23	ost.pl. 99	SR-ŽSR, Bratislava		
												5454/31	21	ost.pl. 99	SR-ŽSR, Bratislava		
												5454/32	27	ost.pl. 99	SR-ŽSR, Bratislava		
												5454/33	153	ost.pl. 99	SR-ŽSR, Bratislava		
												5454/34	149	ost.pl. 99	SR-ŽSR, Bratislava		
												5454/35	594	ost.pl. 99	SR-ŽSR, Bratislava		
												5454/36	648	ost.pl. 99	SR-ŽSR, Bratislava		

VÝKAZ VÝMER

Doterajší stav					Zmeny					Nový stav							
Číslo					Výmera		Druh pozemku	Diel číslo	k parcele číslo	m ²	od parcely číslo	m ²	Číslo parcely	Výmera		Druh pozemku	Vlastník, (iná opráv. osoba) adresa, (sídlo)
pzkn vložky	listu vlastn.	parcely												ha	m ²		
PK	LV	PK	KN-E	KN-C													
												5454/37	156		ost.pl. 99	SR-ŽSR, Bratislava	
												5454/38	337		ost.pl. 99	SR-ŽSR, Bratislava	
												5454/39	56		ost.pl. 99	SR-ŽSR, Bratislava	
												5454/40	38		ost.pl. 99	SR-ŽSR, Bratislava	
												5454/41	42		ost.pl. 99	SR-ŽSR, Bratislava	
												5454/42	30		ost.pl. 99	SR-ŽSR, Bratislava	
												5454/43	12		ost.pl. 99	SR-ŽSR, Bratislava	
				6555	1	0225	ost.pl.					6555/1	6590		ost.pl. 37	Doterajší	
												6555/2	73		ost.pl. 37	Doterajší	
												6555/3	3562		ost.pl. 37	SR-ŽSR, Bratislava	
<i>Spolu:</i>					33	2329						33	2329				

Poznámka č.1 : Stavba "ŽSR, Modernizácia železničnej trate Devínska Nová Ves - štátna hranica SR/ČR, úsek Malacky (mimo) - Kúty" je zaradená do zoznamu strategických investícií podľa § 4 ods. 10 zákona č. 142/2024 Z. z. o mimoriadnych opatreniach pre strategické investície a pre výstavbu transeurópskej dopravnej siete a o zmene a doplnení niektorých zákonov a na základe uznesenia vlády Slovenskej republiky č. 402 z 10. júla 2024.

Poznámka č.2 : Na zmenu druhu pozemkov p. č. 5448/8-24 a 5454/3-43 treba doložiť listinu príslušného správneho orgánu.

Legenda: kód spôsobu využívania

18 - Pozemok, na ktorom je dvor

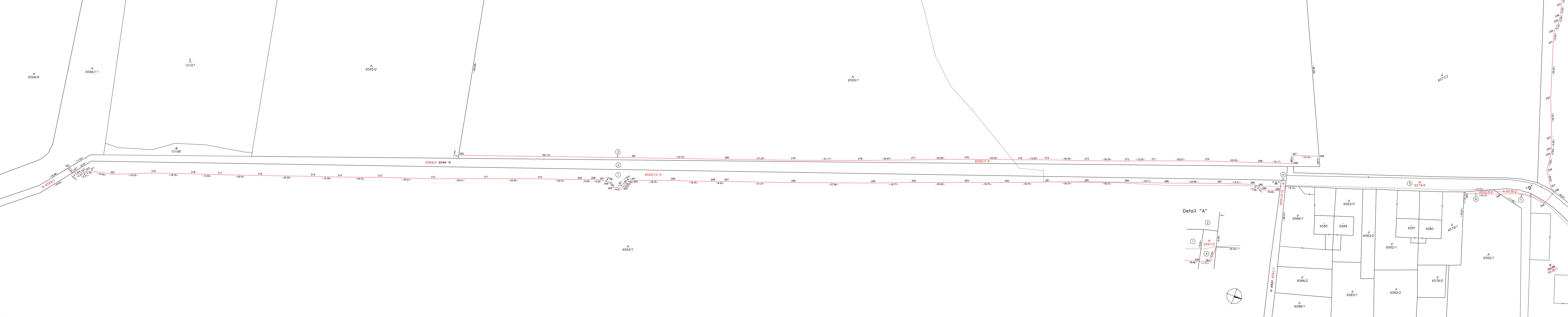
22 - Pozemok, na ktorom je postavená inžinierska stavba - cestná, miestna a účelová komunikácia, lesná cesta, poľná cesta, ...

34 - Pozemok, na ktorom je manipulačná a skladová plocha, objekt a stavba slúžiaca lesnému hosp.

37 - Pozemok, na ktorom sú skaly, svahy, rokliny, výmole, vysoké medze s krovím alebo kamením a iné plochy, ...

38 - Pozemok s lesným porastom, dočasne bez lesného porastu na účely obnovy lesa alebo po vykonaní náhodnej ťažby

99 - Pozemok využívaný podľa druhu pozemku



A 6596/9

A 6596/11

10197

A 6595/2

A 6595/1

d 6571/3

10198

6 6594/1

6594/2 6594/3

6593/12 A

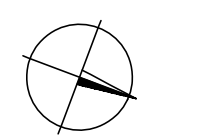
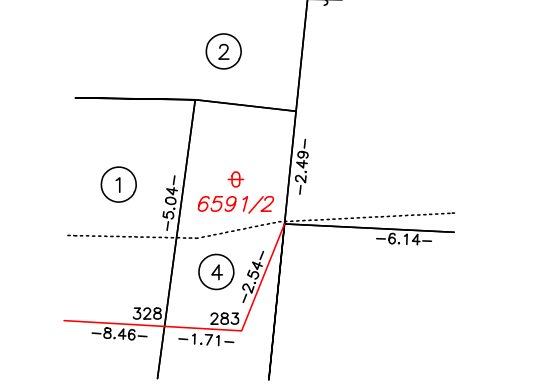
6593/3 A

6574/4

6562/6

6562/7

Detail "A"



A 6593/1

A 6562/1

6562/8

6562/9

6562/10

6562/11

6562/12

6562/13

6562/14

6562/15

6562/16

6562/17

6562/18

6562/19

6562/20

6562/21

6562/22

6562/23

6562/24

6562/25

6562/26

6562/27

6562/28

6562/29

6562/30

6562/31

6562/32

6562/33

6562/34

6562/35

6562/36

6562/37

6562/38

6562/39

6562/40

6562/41

6562/42

6562/43

6562/44

6562/45

6562/46

6562/47

6562/48

6562/49

6562/50

6562/51

6562/52

6562/53

6562/54

6562/55

6562/56

6562/57

6562/58

6562/59

6562/60

6562/61

6562/62

6562/63

6562/64

6562/65

6562/66

6562/67

6562/68

6562/69

6562/70

6562/71

6562/72

6562/73

6562/74

6562/75

6562/76

6562/77

6562/78

6562/79

6562/80

6562/81

6562/82

6562/83

6562/84

6562/85

6562/86

6562/87

6562/88

6562/89

6562/90

6562/91

6562/92

6562/93

6562/94

6562/95

6562/96

6562/97

6562/98

6562/99

6562/100



Detail "B"

Detail "C"

Detail "D"

Detail "E"

Nepriazne