

Geometrický plán je podkladom na právne úkony, keď údaje doterajšieho stavu výkazu výmer sú zhodné s údajmi platných výpisov z katastra nehnuteľností

Vyhoviteľ GEEKOD s.r.o. Žitná 21 831 06 Bratislava klaudia.komanicka@geokod.sk IČO: 35 715 456	Kraj <i>Bratislavský</i>	Okres <i>Malacky</i>	Obec <i>Veľké Leváre</i>		
	Kat. územie <i>Veľké Leváre</i>	Číslo plánu <i>54-32/2024</i>	Mapový list č. <i>VKM</i>		
GEOMETRICKÝ PLÁN		na oddelenie pozemkov pre trvalý záber stavby "ŽSR, Modernizácia železničnej trate Devínska Nová Ves - štátna hranica SR/ČR, úsek Malacky (mimo) - Kúty."			
		Úradne overil Meno:			
Vyhoviteľ	Autorizačne overil		Úradne overil Meno:		
Dňa: <i>23.05.2025</i>	Meno: <i>Ing. Klaudia Komanická</i>	Dňa: <i>23.05.2025</i>	Meno: <i>Ing. Richard Škúci</i>	Dňa:	Číslo:
Nové hranice boli v prírode označené <i>neboli označené</i>	Náležitostiami a presnosťou zodpovedá predpisom		Úradne overené podľa § 9 zákona NR SR č. 215/1995 Z.z. o geodézii a kartografii		
Záznam podrobného merania (meračský náčrt) č. <i>2293</i>	Pečiatka a podpis		Pečiatka a podpis		
Súradnice bodov označených číslami a ostatné meračské údaje sú uložené vo všeobecnej dokumentácii					

VÝKAZ VÝMER

Doterajší stav			Zmeny					Nový stav							
Číslo			Výmera		Druh pozemku	Diel číslo	k parcele číslo	m ²	od parcely číslo	m ²	Číslo parcely	Výmera		Druh pozemku	Vlastník, (iná opráv. osoba) adresa, (sídlo)
PK vložky	parcely		ha	m ²								ha	m ²		
LV	PK	KN													
Stav podľa C KN															
2019		10809		477	vodná pl.						10809/1	254		vodná pl. 11	Doterajší
											10809/2	223		ost.pl. 99	SR - Železnice SR
2019		10810/1		679	vodná pl.						10810/1	673		vodná pl. 11	Doterajší
											10810/4	6		ost.pl. 99	SR - Železnice SR
Spolu:				1156								1156			

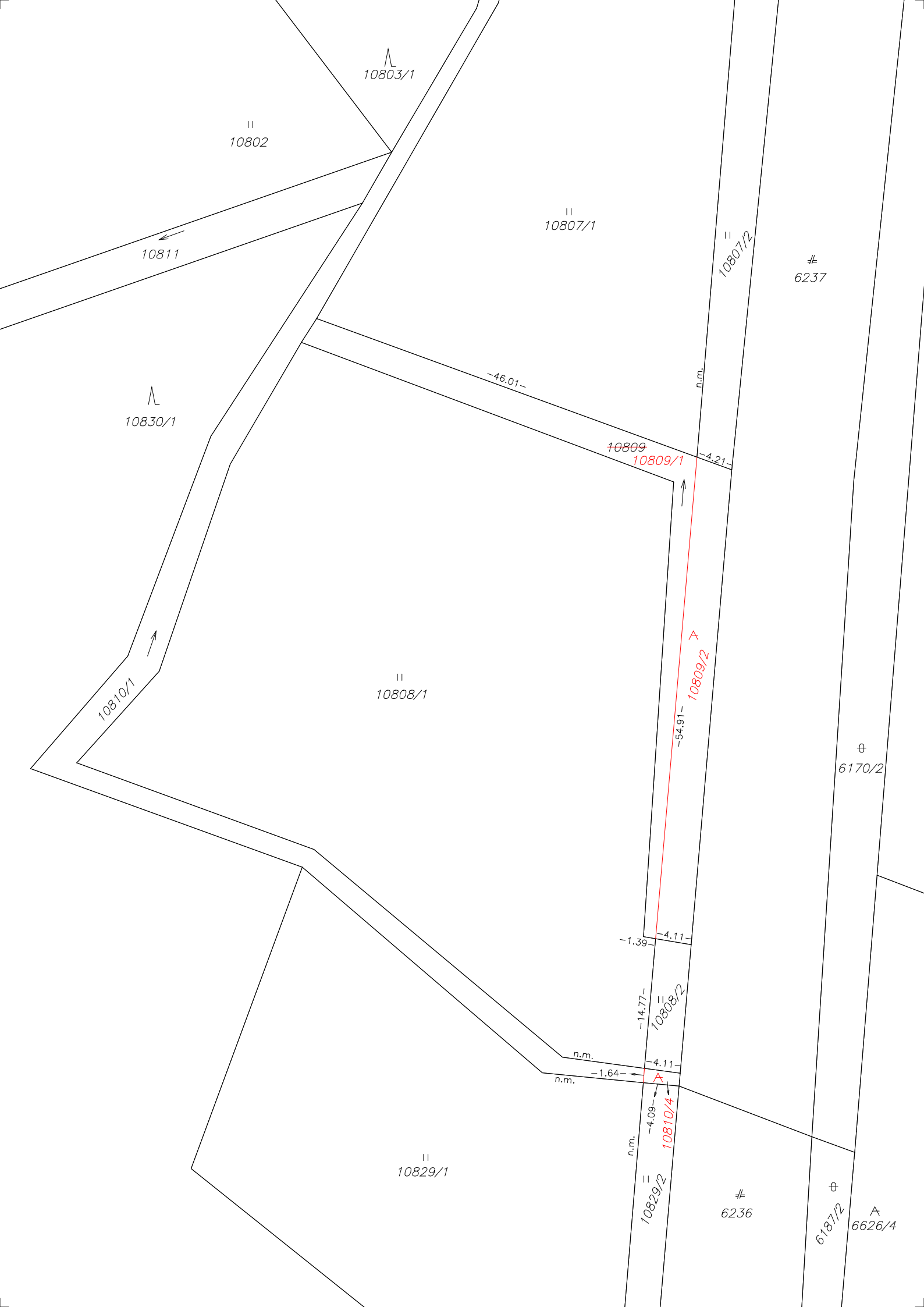
Poznámka č.1 : Stavba "ŽSR, Modernizácia železničnej trate Devínska Nová Ves - štátna hranica SR/ČR, úsek Malacky (mimo) - Kúty" je zaradená do zoznamu strategických investícií podľa § 4 ods. 10 zákona č. 142/2024 Z. z. o mimoriadnych opatreniach pre strategické investície a pre výstavbu transeurópskej dopravnej siete a o zmene a doplnení niektorých zákonov a na základe uznesenia vlády Slovenskej republiky č. 402 z 10. júla 2024.

Poznámka č.2 : Na zmenu druhu pozemkov p.č. 10809/2 a 10810/4 treba doložiť listinu príslušného správneho orgánu.

Legenda: kód spôsobu využívania

11 - Vodný tok (prirodzený – rieka, potok; umelý – kanál, náhon a iné)

99 - Pozemok využívaný podľa druhu pozemku



10803/1

10802

10807/1

10811

6237

10807/2

10830/1

-46.01-

10809
10809/1

-4.21-

10808/1

10809/2

-54.91-

⊕ 6170/2

10810/1

-1.39-
-4.11-

10808/2

-14.77-

n.m.

-4.11-

-1.64-

10810/4

-4.09-

10829/1

n.m.

10829/2

6236

⊕ 6187/2

A 6626/4