

Geometrický plán je podkladom na právne úkony, keď údaje doterajšieho stavu výkazu výmer sú zhodné s údajmi platných výpisov z katastra nehnuteľností

Vyhoviteľ GEOKOD, s.r.o. Žitná 21 831 06 Bratislava richard.skuci@geokod.sk IČO: 35 715 456	Kraj Bratislavský	Okres Malacky	Obec Veľké Leváre		
	Kat. územie Veľké Leváre	Číslo plánu 54-36/2024	Mapový list č. VKM		
GEOMETRICKÝ PLÁN <small>na oddelenie pozemkov pre trvalý záber stavby "ŽSR, Modernizácia železničnej trate Devínska Nová Ves - štátna hranica SR/ČR, úsek Malacky (mimo) - Kúty."</small>					
Vyhoviteľ		Autorizačne overil		Úradne overil	
Dňa: 20.06.2025	Meno: Peter Kokles	Dňa: 23.06.2025	Meno: Ing. Richard Škúci	Dňa:	Číslo: G1-
Nové hranice boli v prírode označené neboli označené		Náležitosti a presnosťou zodpovedá predpisom		Úradne overené podľa § 9 zákona NR SR č. 215/1995 Z.z. o geodézii a kartografii	
Záznam podrobného merania (meračský náčrt) č. 2305		Pečiatka a podpis		Pečiatka a podpis	
Súradnice bodov označených číslami a ostatné meračské údaje sú uložené vo všeobecnej dokumentácii					

VÝKAZ VÝMER

Doterajší stav					Zmeny					Nový stav							
Číslo					Výmera		Druh pozemku	Diel číslo	k parcele číslo	m ²	od parcely číslo	m ²	Číslo parcely	Výmera		Druh pozemku	Vlastník, (iná opráv. osoba) adresa, (sídlo)
pzkn vložky	listu vlastn.	parcely												ha	m ²		
PK	LV	PK	KN-E	KN-C													
<i>Stav právny</i>																	
	1413		5340/1		5959		ost.pl.	1	4829/31	426		(5340/1	5533		ost.pl.)	Doterajší	
	1815		4843		883		orná p.	2	4829/32	8		(4843	875		orná p.)	Doterajší	
	2192		4842		788		orná p.	3	4829/33	13		(4842	775		orná p.)	Doterajší	
	1526		4839		1019		orná p.	4	4829/34	21		(4839	998		orná p.)	Doterajší	
	2958		4838		837		orná p.	5	4829/35	19		(4838	818		orná p.)	Doterajší	
	2961		4835		932		orná p.	6	4829/36	20		(4835	912		orná p.)	Doterajší	
	3723		4834		851		orná p.	7	4829/37	19		(4834	832		orná p.)	Doterajší	
	2185		4833		902		orná p.	8	4829/38	17		(4833	885		orná p.)	Doterajší	
	2185		4832		919		orná p.	9	4829/39	19		(4832	900		orná p.)	Doterajší	
	2724		4831		1096		orná p.	10	4829/40	23		(4831	1073		orná p.)	Doterajší	
	2724		4830		956		orná p.	11	4829/41	20		(4830	936		orná p.)	Doterajší	
	2724		4829		898		orná p.	12	4829/42	21		(4829	877		orná p.)	Doterajší	
	2724		4828		954		orná p.	13	4829/43	31		(4828	923		orná p.)	Doterajší	
	2959		4825/2		973		orná p.	14	4829/44	31		(4825/2	942		orná p.)	Doterajší	
	2038		4825/1		229		orná p.	15	4829/45	34		(4825/1	195		orná p.)	Doterajší	
	1484		4824		979		orná p.	16	4829/46	32		(4824	947		orná p.)	Doterajší	
	1483		4821		1110		orná p.	17	4829/47	37		(4821	1073		orná p.)	Doterajší	
	1483		4820		1143		orná p.	18	4829/48	32		(4820	1111		orná p.)	Doterajší	
	413		4817		1604		orná p.	19	4829/49	39		(4817	1565		orná p.)	Doterajší	
	3522		4816		955		orná p.	20	4829/50	31		(4816	924		orná p.)	Doterajší	
	403		4813		997		orná p.	21	4829/51	35		(4813	962		orná p.)	Doterajší	
	1087		4812		1308		orná p.	22	4829/52	53		(4812	1255		orná p.)	Doterajší	
	1087		4809		1272		orná p.	23	4829/53	55		(4809	1217		orná p.)	Doterajší	
	2341		4808		1145		orná p.	24	4829/54	53		(4808	1092		orná p.)	Doterajší	
	1192		4805		1126		orná p.	25	4829/55	61		(4805	1065		orná p.)	Doterajší	
	1955		4804/2		670		orná p.	26	4829/56	55		(4804/2	615		orná p.)	Doterajší	
	5782		4801		1478		orná p.	27	4829/57	73		(4801	1405		orná p.)	Doterajší	
	2151		4800		1078		orná p.	28	4829/58	68		(4800	1010		orná p.)	Doterajší	
	2956		4797		1393		orná p.	29	4829/59	73		(4797	1320		orná p.)	Doterajší	
	1681		4796		1687		orná p.	30	4829/60	82		(4796	1605		orná p.)	Doterajší	
								1							zast.pl.	SR-ŽSR, Bratislava	
								2							22		
															zast.pl.	SR-ŽSR, Bratislava	
															22		

VÝKAZ VÝMER

Doterajší stav					Zmeny					Nový stav							
Číslo					Výmera		Druh pozemku	Diel číslo	k parcele číslo	m ²	od parcely číslo	m ²	Číslo parcely	Výmera		Druh pozemku	Vlastník, (iná opráv. osoba) adresa, (sídl.)
pzkn vložky	listu vlastn.	parcely												ha	m ²		
PK	LV	PK	KN-E	KN-C													
							3			4842	13	4829/33	13		zast.pl. 22	SR-ŽSR, Bratislava	
							4			4839	21	4829/34	21		zast.pl. 22	SR-ŽSR, Bratislava	
							5			4838	19	4829/35	19		zast.pl. 22	SR-ŽSR, Bratislava	
							6			4835	20	4829/36	20		zast.pl. 22	SR-ŽSR, Bratislava	
							7			4834	19	4829/37	19		zast.pl. 22	SR-ŽSR, Bratislava	
							8			4833	17	4829/38	17		zast.pl. 22	SR-ŽSR, Bratislava	
							9			4832	19	4829/39	19		zast.pl. 22	SR-ŽSR, Bratislava	
							10			4831	23	4829/40	23		zast.pl. 22	SR-ŽSR, Bratislava	
							11			4830	20	4829/41	20		zast.pl. 22	SR-ŽSR, Bratislava	
							12			4829	21	4829/42	21		zast.pl. 22	SR-ŽSR, Bratislava	
							13			4828	31	4829/43	31		zast.pl. 22	SR-ŽSR, Bratislava	
							14			4825/2	31	4829/44	31		zast.pl. 22	SR-ŽSR, Bratislava	
							15			4825/1	34	4829/45	34		zast.pl. 22	SR-ŽSR, Bratislava	
							16			4824	32	4829/46	32		zast.pl. 22	SR-ŽSR, Bratislava	
							17			4821	37	4829/47	37		zast.pl. 22	SR-ŽSR, Bratislava	
							18			4820	32	4829/48	32		zast.pl. 22	SR-ŽSR, Bratislava	
							19			4817	39	4829/49	39		zast.pl. 22	SR-ŽSR, Bratislava	
							20			4816	31	4829/50	31		zast.pl. 22	SR-ŽSR, Bratislava	
							21			4813	35	4829/51	35		zast.pl. 22	SR-ŽSR, Bratislava	

VÝKAZ VÝMER

Doterajší stav					Zmeny					Nový stav							
Číslo					Výmera		Druh pozemku	Diel číslo	k parcele číslo	m ²	od parcely číslo	m ²	Číslo parcely	Výmera		Druh pozemku	Vlastník, (iná opráv. osoba) adresa, (sídlo)
pzkn vložky	listu vlastn.	parcely												ha	m ²		
PK	LV	PK	KN-E	KN-C									ha	m ²	kód		
							22			4812	53	4829/52		53	zast.pl. 22	SR-ŽSR, Bratislava	
							23			4809	55	4829/53		55	zast.pl. 22	SR-ŽSR, Bratislava	
							24			4808	53	4829/54		53	zast.pl. 22	SR-ŽSR, Bratislava	
							25			4805	61	4829/55		61	zast.pl. 22	SR-ŽSR, Bratislava	
							26			4804/2	55	4829/56		55	zast.pl. 22	SR-ŽSR, Bratislava	
							27			4801	73	4829/57		73	zast.pl. 22	SR-ŽSR, Bratislava	
							28			4800	68	4829/58		68	zast.pl. 22	SR-ŽSR, Bratislava	
							29			4797	73	4829/59		73	zast.pl. 22	SR-ŽSR, Bratislava	
							30			4796	82	4829/60		82	zast.pl. 22	SR-ŽSR, Bratislava	
Spolu:					3	6141							3	6141			
Stav podľa registra C KN																	
				4829/2		1748						4829/2		194	zast.pl. 22	Doterajší	
												4829/30		53	zast.pl. 22	Doterajší	
												4829/31		426	zast.pl. 22	SR-ŽSR, Bratislava	
												4829/32		8	zast.pl. 22	SR-ŽSR, Bratislava	
												4829/33		13	zast.pl. 22	SR-ŽSR, Bratislava	
												4829/34		21	zast.pl. 22	SR-ŽSR, Bratislava	

VÝKAZ VÝMER

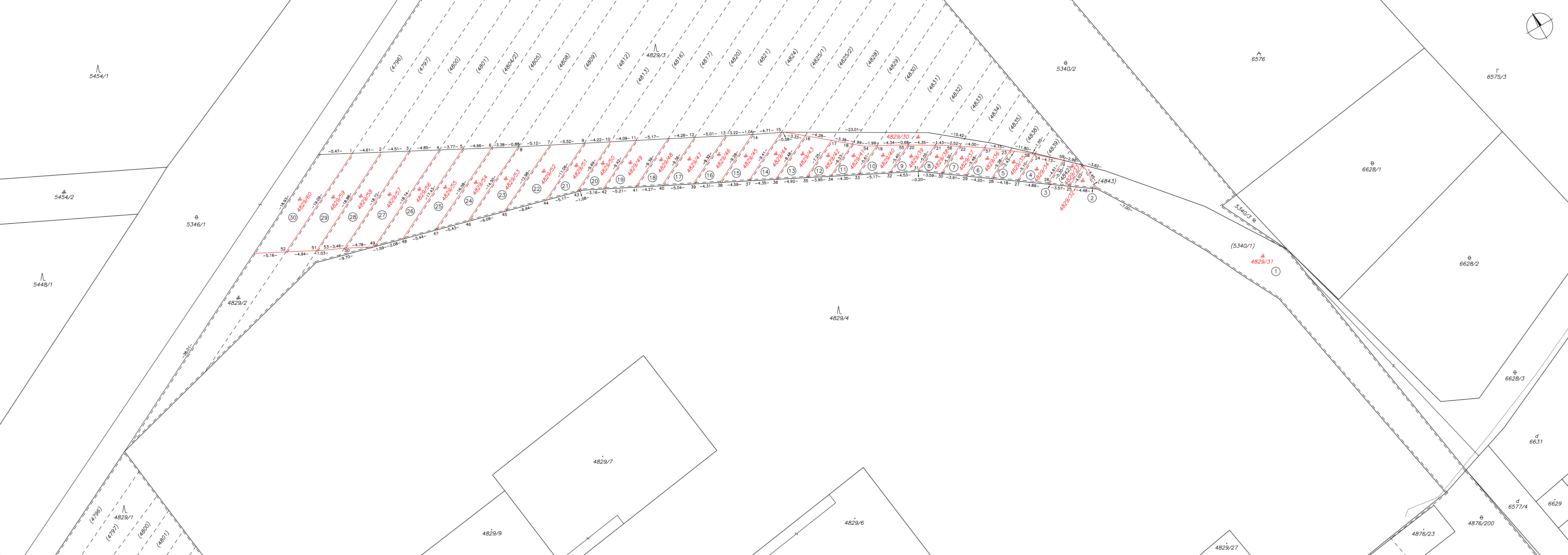
Doterajší stav					Zmeny					Nový stav							
Číslo					Výmera		Druh pozemku	Diel číslo	k parcele číslo	m ²	od parcely číslo	m ²	Číslo parcely	Výmera		Druh pozemku	Vlastník, (iná opráv. osoba) adresa, (sídlo)
pzkn vložky	listu vlastn.	parcely												ha	m ²		
PK	LV	PK	KN-E	KN-C													
												4829/35	19	zast.pl. 22		SR-ŽSR, Bratislava	
												4829/36	20	zast.pl. 22		SR-ŽSR, Bratislava	
												4829/37	19	zast.pl. 22		SR-ŽSR, Bratislava	
												4829/38	17	zast.pl. 22		SR-ŽSR, Bratislava	
												4829/39	19	zast.pl. 22		SR-ŽSR, Bratislava	
												4829/40	23	zast.pl. 22		SR-ŽSR, Bratislava	
												4829/41	20	zast.pl. 22		SR-ŽSR, Bratislava	
												4829/42	21	zast.pl. 22		SR-ŽSR, Bratislava	
												4829/43	31	zast.pl. 22		SR-ŽSR, Bratislava	
												4829/44	31	zast.pl. 22		SR-ŽSR, Bratislava	
												4829/45	34	zast.pl. 22		SR-ŽSR, Bratislava	
												4829/46	32	zast.pl. 22		SR-ŽSR, Bratislava	
												4829/47	37	zast.pl. 22		SR-ŽSR, Bratislava	
												4829/48	32	zast.pl. 22		SR-ŽSR, Bratislava	
												4829/49	39	zast.pl. 22		SR-ŽSR, Bratislava	
												4829/50	31	zast.pl. 22		SR-ŽSR, Bratislava	
												4829/51	35	zast.pl. 22		SR-ŽSR, Bratislava	

VÝKAZ VÝMER

Doterajší stav					Zmeny					Nový stav							
Číslo					Výmera		Druh pozemku	Diel číslo	k parcele číslo	m ²	od parcely číslo	m ²	Číslo parcely	Výmera		Druh pozemku	Vlastník, (iná opráv. osoba) adresa, (sídlo)
pzkn vložky	listu vlastn.	parcely												ha	m ²		
PK	LV	PK	KN-E	KN-C									ha	m ²	kód		
												4829/52	53	zast.pl. 22	SR-ŽSR, Bratislava		
												4829/53	55	zast.pl. 22	SR-ŽSR, Bratislava		
												4829/54	53	zast.pl. 22	SR-ŽSR, Bratislava		
												4829/55	61	zast.pl. 22	SR-ŽSR, Bratislava		
												4829/56	55	zast.pl. 22	SR-ŽSR, Bratislava		
												4829/57	73	zast.pl. 22	SR-ŽSR, Bratislava		
												4829/58	68	zast.pl. 22	SR-ŽSR, Bratislava		
												4829/59	73	zast.pl. 22	SR-ŽSR, Bratislava		
												4829/60	82	zast.pl. 22	SR-ŽSR, Bratislava		
Spolu:					1748								1748				

Poznámka č.1 : Stavba "ŽSR, Modernizácia železničnej trate Devínska Nová Ves - štátna hranica SR/ČR, úsek Malacky (mimo) - Kúty" je zaradená do zoznamu strategických investícií podľa § 4 ods. 10 zákona č. 142/2024 Z. z. o mimoriadnych opatreniach pre strategické investície a pre výstavbu transeurópskej dopravnej siete a o zmene a doplnení niektorých zákonov a na základe uznesenia vlády Slovenskej republiky č. 402 z 10. júla 2024.

Legenda: kód spôsobu využívania 22 - Pozemok, na ktorom je postavená inžinierska stavba - cestná, miestna a účelová komunikácia, lesná cesta, poľná cesta, chodník, nekryté parkovisko a ich súčasti



5454/1

5454/2

5448/1

4829/2

5346/1

5340/2

5340/3

4829/1

4829/7

4829/6

4829/9

4829/27

4876/23

4876/200

6577/4

6629

6628/3

6628/2

6628/1

6575/3

6576

4829/3

4829/4

4829/5

4829/6

4829/7

4829/8

4829/9

4829/10

4829/11

4829/12

4829/13

4829/14

4829/15

4829/16

4829/17

4829/18

4829/19

4829/20

4829/21

4829/22

4829/23

4829/24

4829/25

4829/26

4829/27

4829/28

4829/29

4829/30

4829/31

4829/32

4829/33

4829/34

4829/35

4829/36

4829/37

4829/38

4829/39

4829/40

4829/41

4829/42

4829/43

4829/44

4829/45

4829/46

4829/47

4829/48

4829/49

4829/50

4829/51

4829/52

4829/53

4829/54

4829/55

4829/56

4829/57

4829/58

4829/59

4829/60

4829/61

4829/62

4829/63

4829/64

4829/65

4829/66

4829/67

4829/68

4829/69

4829/70

4829/71

4829/72

4829/73

4829/74

4829/75

4829/76

4829/77

4829/78

4829/79

4829/80

4829/81

4829/82

4829/83

4829/84

4829/85

4829/86

4829/87

4829/88

4829/89

4829/90

4829/91

4829/92

4829/93

4829/94

4829/95

4829/96

4829/97

4829/98

4829/99

4829/100

4829/101

4829/102

4829/103

4829/104

4829/105

4829/106

4829/107

4829/108

4829/109

4829/110

4829/111

4829/112

4829/113

4829/114

4829/115

4829/116

4829/117

4829/118

4829/119

4829/120

4829/121

4829/122

4829/123

4829/124

4829/125

4829/126

4829/127

4829/128

4829/129

4829/130

4829/131

4829/132

4829/133

4829/134

4829/135

4829/136

4829/137

4829/138

4829/139

4829/140

4829/141

4829/142

4829/143

4829/144

4829/145

4829/146

4829/147

4829/148

4829/149

4829/150

4829/151

4829/152

4829/153

4829/154

4829/155

4829/156

4829/157

4829/158

4829/159

4829/160

4829/161

4829/162

4829/163

4829/164

4829/165

4829/166

4829/167

4829/168

4829/169

4829/170

4829/171

4829/172

4829/173

4829/174

4829/175

4829/176

4829/177

4829/178

4829/179

4829/180

4829/181

4829/182

4829/183

4829/184

4829/185

4829/186

4829/187

4829/188

4829/189

4829/190

4829/191

4829/192

4829/193

4829/194

4829/195

4829/196

4829/197

4829/198

4829/199

4829/200

4829/201

4829/202

4829/203

4829/204

4829/205

4829/206

4829/207

4829/208

4829/209

4829/210

4829/211

4829/212

4829/213

4829/214

4829/215

4829/216

4829/217

4829/218

4829/219

4829/220

4829/221

4829/222

4829/223

4829/224

4829/225

4829/226

4829/227

4829/228

4829/229

4829/230

4829/231

4829/232

4829/233

4829/234

4829/235

4829/236

4829/237

4829/238

4829/239

4829/240

4829/241

4829/242

4829/243

4829/244

4829/245

4829/246

4829/247

4829/248

4829/249

4829/250

4829/251

4829/252

4829/253

4829/254

4829/255

4829/256

4829/257

4829/258

4829/259

4829/260

4829/261

4829/262

4829/263

4829/264

4829/265

4829/266

4829/267

4829/268

4829/269

4829/270

4829/271

4829/272

4829/273

4829/274

4829/275

4829/276

4829/277

4829/278

4829/279

4829/280

4829/281

4829/282

4829/283

4829/284

4829/285

4829/286

4829/287

4829/288

4829/289

4829/290

4829/291

4829/292

4829/293

4829/294

4829/295

4829/296