

Geometrický plán je podkladom na právne úkony, keď údaje doterajšieho stavu výkazu výmer sú zhodné s údajmi platných výpisov z katastra nehnuteľností

Vyhoviteľ <b>GEOKOD s.r.o.</b> Žitná 21 831 06 Bratislava klaudia.komanicka@geokod.sk IČO: 35 715 456	Kraj <i>Bratislavský</i>	Okres <i>Malacky</i>	Obec <i>Veľké Leváre</i>		
	Kat. územie <i>Veľké Leváre</i>	Číslo plánu <i>54-38/2024</i>	Mapový list č. <i>VKM</i>		
Vyhoviteľ		Autorizačne overil		Úradne overil Meno:	
Dňa: <i>23.06.2025</i>	Meno: <i>Ing. Klaudia Komanická</i>	Dňa: <i>23.06.2025</i>	Meno: <i>Ing. Richard Škúci</i>	Dňa:	Číslo:
Nové hranice boli v prírode označené <i>neboli označené</i>	Náležitostami a presnosťou zodpovedá predpisom		Úradne overené podľa § 9 zákona NR SR č. 215/1995 Z.z. o geodézii a kartografii		
Záznam podrobného merania (meračský náčrt) č. <i>2307</i>	Pečiatka a podpis		Pečiatka a podpis		
Súradnice bodov označených číslami a ostatné meračské údaje sú uložené vo všeobecnej dokumentácii					

## VÝKAZ VÝMER

Doterajší stav					Zmeny					Nový stav							
Číslo					Výmera		Druh pozemku	Diel číslo	k parcele číslo	m <sup>2</sup>	od parcely číslo	m <sup>2</sup>	Číslo parcely	Výmera		Druh pozemku	Vlastník, (iná opráv. osoba) adresa, (sídlo)
pzkn vložky	listu vlastn.	parcely												ha	m <sup>2</sup>		
PK	LV	PK	KN-E	KN-C													
	4991		5483/11			147	lesný p.					(5483/11	145	lesný p.)		Doterajší	
												5483/20	2	ost.pl. 99		SR-ŽSR, Bratislava	
	2197		5506/1			302	ost.pl.					(5506/1	290	ost.pl.)		Doterajší	
												5506/3	12	ost.pl. 99		SR-ŽSR, Bratislava	
<i>Spolu:</i>						449							449				
<b>Stav podľa registra C KN</b>																	
			5483/11			147	lesný p.					5483/11	145	lesný p. 22		Doterajší	
												5483/20	2	ost.pl. 99		SR-ŽSR, Bratislava	
			5506/1			302	lesný p.					5506/1	290	lesný p. 22		Doterajší	
												5506/3	12	ost.pl. 99		SR-ŽSR, Bratislava	
<i>Spolu:</i>						449							449				

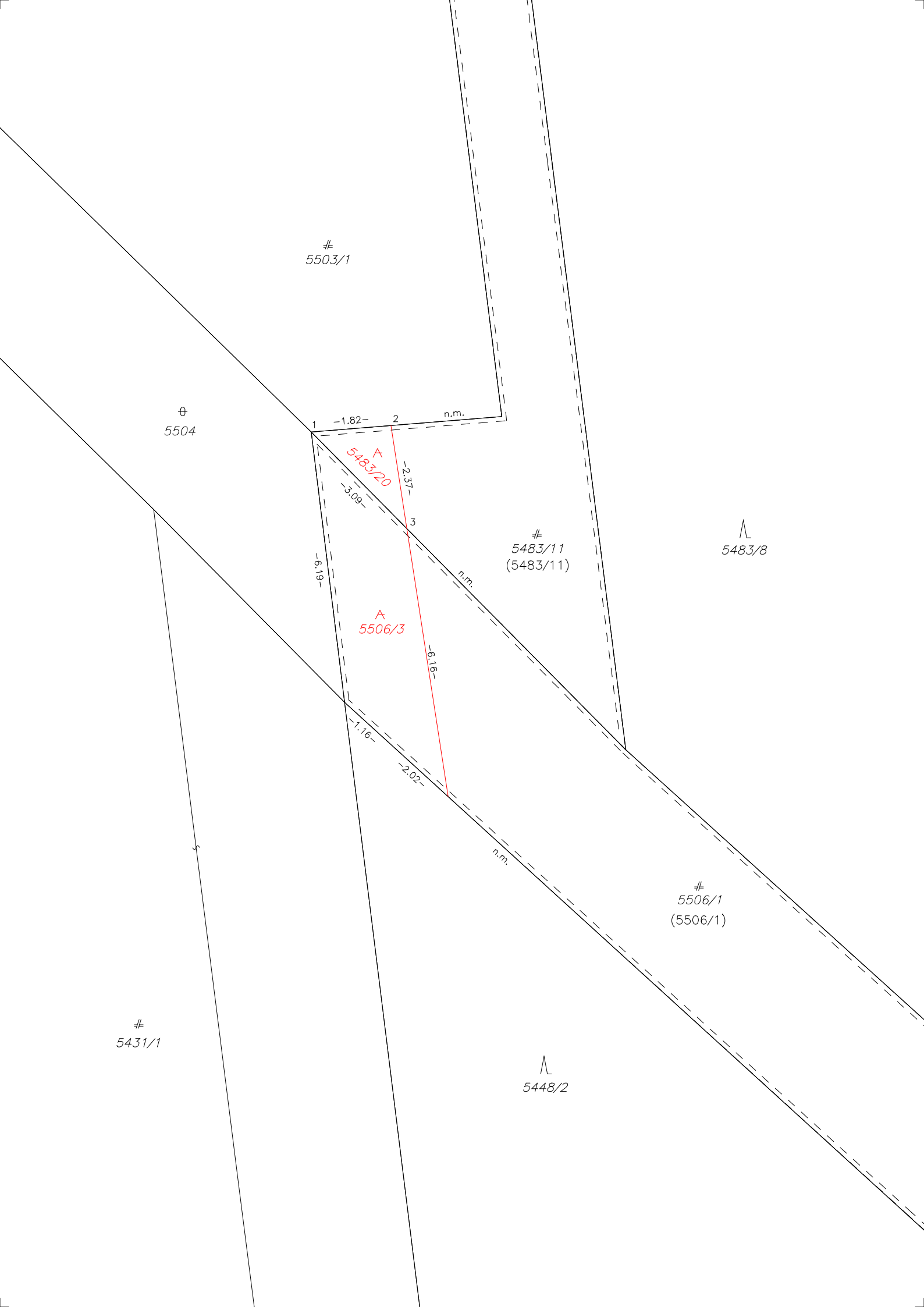
Poznámka č.1 : Stavba "ŽSR, Modernizácia železničnej trate Devínska Nová Ves - štátna hranica SR/ČR, úsek Malacky (mimo) - Kúty" je zaradená do zoznamu strategických investícií podľa § 4 ods. 10 zákona č. 142/2024 Z.z. o mimoriadnych opatreniach pre strategické investície a pre výstavbu transeurópskej dopravnej siete a o zmene a doplnení niektorých zákonov a na základe uznesenia vlády Slovenskej republiky č. 402 z 10. júla 2024.

Poznámka č.2 : Na zmenu druhu pozemkov p. č. 5483/20 a p.č. 5506/3 treba doložiť listinu príslušného správneho orgánu.

Legenda: kód spôsobu využívania

22 - Pozemok, na ktorom je postavená inžinierska stavba - cestná, miestna a účelová komunikácia, lesná cesta, poľná cesta, chodník, nekryté parkovisko a ich súčasti

99 - Pozemok využívaný podľa druhu pozemku



#  
5503/1

⊕  
5504

1 -1.82- 2 n.m.

A  
5483/20

-2.37-  
3

-3.09-

-6.19-

#  
5483/11  
(5483/11)

∧  
5483/8

A  
5506/3

-6.16-

-1.76-

-2.02-

n.m.

#  
5506/1  
(5506/1)

#  
5431/1

∧  
5448/2