

**Oslobobené od poplatku
podľa zákona č. 145/95 Z. z.**

Geometrický plán je podkladom na právne úkony, keď údaje doterajšieho stavu výkazu výmer sú zhodné s údajmi platných výpisov z katastra nehnuteľností

Vyhotovitel GEOKOD s.r.o. Žitná 21 831 06 Bratislava klaudia.komanicka@geokod.sk ičo: 35 715 456		Kraj Trnavský	Okres Senica	Obec Moravský Svätý Ján
		Kat. územie Moravský Svätý Ján	Číslo plánu 54-218/2024	Mapový list č. VKM
GEOMETRICKÝ PLÁN na zriadenie vecného bremena na parcele reg. KN-E č. 4140,4141,4142/1,4142/2,4142/3				
Vyhotovil		Autorizačne overil		Úradne overil Meno: Ing. Drahoslava KOMÁRKOVÁ
Dňa: 02.07.2025	Meno: Ing. Klaudia Komanická	Dňa: 02.07.2025	Meno: Ing. Richard Škúci	Dňa: 10.07.2025 Číslo: 503/2025
Nové hranice boli v prírode označené neboli označené		Náležitostiami a presnosťou zodpovedá predpisom		Úradne overené podľa § 9 zákona NR SR č. 215/1995 Z.z. o geodézii a kartografii
Záznam podrobného merania (meračský náčrt) č. 1484		Pečiatka a podpis		Pečiatka a podpis
Súradnice bodov označených číslami a ostatné meračské údaje sú uložené vo všeobecnej dokumentácii				

VÝKAZ VÝMER

Doterajší stav					Zmeny					Nový stav							
Číslo					Výmera		Druh pozemku	Diel číslo	k parcele číslo	m ²	od parcely číslo	m ²	Číslo parcely	Výmera		Druh pozemku	Vlastník, (iná opráv. osoba) adresa, (sídlo)
pzkn vložky	listu vlastn.	parcely			ha	m ²								ha	m ²		
PK	LV	PK	KN-E	KN-C													
	4083		4140			1297	orná p.	5			4140	5	(4140)	1297	orná p.)	Doterajší	
	6150		4141			498	orná p.	4			4141	26	(4141)	498	orná p.)	Doterajší	
	3181		4142/1			525	orná p.	2			4142/1	40	(4142/1)	525	orná p.)	Doterajší	
	4004		4142/2			467	orná p.	1			4142/2	36	(4142/2)	467	orná p.)	Doterajší	
	4166		4142/3			404	orná p.	3			4142/3	2	(4142/3)	404	orná p.)	Doterajší	
<i>Spolu:</i>						3191						109		3191			
Stav podľa registra C KN																	
				4139/1		7442	orná p.						4139/1	7442	orná p. 1	Doterajší	
<i>Spolu:</i>						7442								7442			

Poznámka 1: Zriaďuje sa vecné bremeno podľa Zákona č. 442/2002 Z.z., § 19, ods.) 2, písmeno a) v platnom znení vo vyznačenom rozsahu vo vzdialenosti 1.8 m po oboch stranách od osi jeho trasy na parc. reg KN-E č. 4142/1-2 v rozsahu dielu č. 1,2 v prospech oprávnenej osoby (SO 08-37-02).

Poznámka č.2: Zriaďuje sa vecné bremeno podľa Zákona č. 251/2012 Z.z., § 79, ods.) 2 v platnom znení vo vyznačenom rozsahu vo vzdialenosti 2 m po oboch stranách od osi jeho trasy ako ochranné pásmo na parc. reg. KN-E č. 4140,4141,4142/1-3 v rozsahu dielu č. 1-5 v prospech oprávnenej osoby (SO 08-37-01).

Legenda: kód spôsobu využívania

1 - Pozemok využívaný pre rastlinnú výrobu, na ktorom sa pestujú obilniny, okopaniny, krmoviny, technické plodiny, zelenina a iné poľnohospodárske plodiny alebo pozemok dočasne nevyužívaný pre rastlinnú výrobu

Г
4139/1
(4140)

Г
4139/7

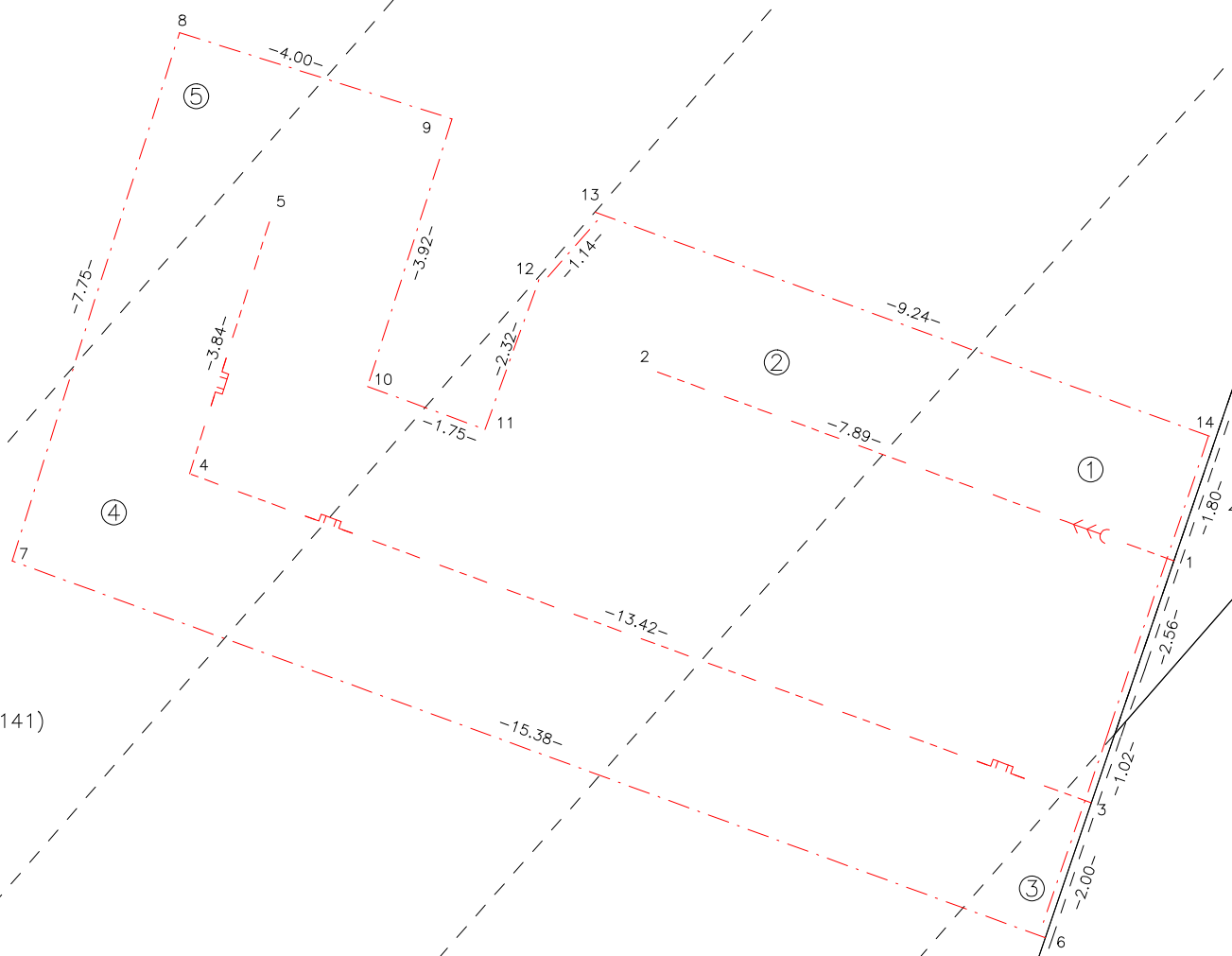
Г
4139/6

(4141)

(4142/1)

(4142/2)

(4142/3)



-7.76-

-4.00-

-3.92-

-3.84-

-2.32-

-1.75-

-1.14-

-9.24-

-7.89-

-8.71-

-13.42-

-15.38-

-2.56-

-1.80-

-1.02-

-2.00-

-10.52-