

Oslobobené od poplatku
podľa zákona č. 145/95 Z. z.

Geometrický plán je podkladom na právne úkony, keď údaje doterajšieho stavu výkazu výmer sú zhodné s údajmi platných výpisov z katastra nehnuteľností

Vyhoviteľ GEOKOD s.r.o. Žitná 21 831 06 Bratislava dasa.podubinska@geokod.sk IČO: 35 715 456		Kraj Trnavský	Okres Senica	Obec Sekule
		Kat. územie Sekule	Číslo plánu 54-217/2024	Mapový list č. VKM
		GEOMETRICKÝ PLÁN na vyznačenie vecného bremena na p.č. vid' výkaz výmer.		
Vyhoviteľ		Autorizačne overil		Úradne overil Meno: Ing. Drahoslava KOMÁRKOVÁ
Dňa: 19.08.2025	Meno: Ing. Daša Podubinská	Dňa: 19.08.2025	Meno: Ing. Richard Škúci	Dňa: 10. 10. 2025 Číslo: G1-613/2025
Nové hranice boli v prírode označené neboli označené		Náležitosťami a presnosťou zodpovedá predpisom		Úradne overené podľa § 9 zákona NR SR č. 215/1995 Z.z. o geodézii a kartografii
Záznam podrobného merania (meračský náčrt) č. 1401				
Súradnice bodov označených číslami a ostatné meračské údaje sú uložené vo všeobecnej dokumentácii		Pečiatka a podpis		Pečiatka a podpis

VÝKAZ VÝMER

Doterajší stav					Zmeny					Nový stav							
Číslo					Výmera		Druh pozemku	Diel číslo	k parcele číslo	m ²	od parcely číslo	m ²	Číslo parcely	Výmera		Druh pozemku	Vlastník, (iná opráv. osoba) adresa, (sídlo)
pzkv vložky	listu vlastn.	parcely												ha	m ²		
PK	LV	PK	KN-E	KN-C													
Stav právny																	
Vyčíslenie rozsahu vecného bremena																	
	3907		1323		5340	orná p.	1			1323	25	(1323	5340	orná p.)		Doterajší	
	5232		1324		2131	orná p.	2			1324	40	(1324	2131	orná p.)		Doterajší	
	1280		1325		2065	orná p.	3			1325	49	(1325	2065	orná p.)		Doterajší	
	1529		1326/1		3695	orná p.	4			1326/1	87	(1326/1	3695	orná p.)		Doterajší	
	4389		1326/2		3639	orná p.	5			1326/2	119	(1326/2	3639	orná p.)		Doterajší	
	4390		1327		1105	orná p.	6			1327	37	(1327	1105	orná p.)		Doterajší	
	1771		1328		1136	orná p.	7			1328	39	(1328	1136	orná p.)		Doterajší	
	1768		1329		876	orná p.	8			1329	29	(1329	876	orná p.)		Doterajší	
	5642		1330		1120	orná p.	9			1330	37	(1330	1120	orná p.)		Doterajší	
	4391		1331		1076	orná p.	10			1331	32	(1331	1076	orná p.)		Doterajší	
	4134		1332		1450	orná p.	11			1332	36	(1332	1450	orná p.)		Doterajší	
	4392		1333		1497	orná p.	12			1333	40	(1333	1497	orná p.)		Doterajší	
	3273		1334		1418	orná p.	13			1334	37	(1334	1418	orná p.)		Doterajší	
	3130		1335		1431	orná p.	14			1335	47	(1335	1431	orná p.)		Doterajší	
	4393		1336		1452	orná p.	15			1336	61	(1336	1452	orná p.)		Doterajší	
	4900		1337		0352	orná p.	16			1337	402	(1337	1	0352	orná p.)	Doterajší	
	3300		1338		4988	orná p.	17			1338	188	(1338	4988	orná p.)		Doterajší	

VÝKAZ VÝMER

Doterajší stav					Zmeny					Nový stav							
Číslo					Výmera		Druh pozemku	Diel číslo	k parcele číslo	m ²	od parcely číslo	m ²	Číslo parcely	Výmera		Druh pozemku	Vlastník, (iná opráv. osoba) adresa, (sídlo)
pzkn vložky	listu vlastn.	parcely												ha	m ²		
PK	LV	PK	KN-E	KN-C								(1339)	ha	m ²	kód		
	3836		1339			5381	orná p.	18		1339	181	(1339)		5381	orná p.)	Doterajší	
	3029		1340/1			1084	orná p.	19		1340/1	36	(1340/1)		1084	orná p.)	Doterajší	
	2964		1340/2			1100	orná p.	20		1340/2	33	(1340/2)		1100	orná p.)	Doterajší	
	2792		1340/3			1071	orná p.	21		1340/3	37	(1340/3)		1071	orná p.)	Doterajší	
	3074		1341			2065	orná p.	22		1341	59	(1341)		2065	orná p.)	Doterajší	
	4394		1342			1143	orná p.	23		1342	32	(1342)		1143	orná p.)	Doterajší	
	4395		1343			841	orná p.	24		1343	26	(1343)		841	orná p.)	Doterajší	
	4105		1344			1159	orná p.	25		1344	30	(1344)		1159	orná p.)	Doterajší	
	4209		1345			877	orná p.	26		1345	22	(1345)		877	orná p.)	Doterajší	
	3654		1346			2395	orná p.	27		1346	56	(1346)		2395	orná p.)	Doterajší	
	4396		1347			1941	orná p.	28		1347	45	(1347)		1941	orná p.)	Doterajší	
	1898		1348			1966	orná p.	29		1348	12	(1348)		1966	orná p.)	Doterajší	
	4397		1349			1996	orná p.	30		1349	42	(1349)		1996	orná p.)	Doterajší	
	3161		1352			7158	orná p.	31		1352	22	(1352)		7158	orná p.)	Doterajší	
	4078		1354			125	orná p.	32		1354	36	(1354)		125	orná p.)	Doterajší	
								33		1354	5						
	4884		1355			374	orná p.	34		1355	68	(1355)		374	orná p.)	Doterajší	
								35		1355	6						

VÝKAZ VÝMER

Doterajší stav					Zmeny					Nový stav							
Číslo					Výmera		Druh pozemku	Diel číslo	k parcele číslo	m ²	od parcely číslo	m ²	Číslo parcely	Výmera		Druh pozemku	Vlastník, (iná opráv. osoba) adresa, (sídlo)
pzkv vložky	listu vlastn.	parcely												ha	m ²		
PK	LV	PK	KN-E	KN-C									ha	m ²	kód		
	5228		1359			1101	orná p.	36			1359	124	(1359		1101	orná p.)	Doterajší
								37			1359	13					
	3990		1360/1			705	orná p.	38			1360/1	74	(1360/1		705	orná p.)	Doterajší
								39			1360/1	7					
	5155		1360/2			813	orná p.	40			1360/2	71	(1360/2		813	orná p.)	Doterajší
								41			1360/2	7					
	5168		1364			873	orná p.	42			1364	90	(1364		873	orná p.)	Doterajší
								43			1364	4					
	5154		1365/1			599	orná p.	44			1365/1	9	(1365/1		599	orná p.)	Doterajší
	3920		1531			1485	orná p.	45			1531	18	(1531		1485	orná p.)	Doterajší
	1431		1532			3237	orná p.	46			1532	41	(1532		3237	orná p.)	Doterajší
	5315		1533			1116	orná p.	47			1533	23	(1533		1116	orná p.)	Doterajší
	4153		1534			665	orná p.	48			1534	20	(1534		665	orná p.)	Doterajší
	1909		1535			277	orná p.	49			1535	20	(1535		277	orná p.)	Doterajší
	2115		1536			8448	orná p.	50			1536	88	(1536		8448	orná p.)	Doterajší
	4413		1537			225	orná p.	51			1537	1	(1537		225	orná p.)	Doterajší
	5448		1543		1	0394	orná p.	52			1543	115	(1543	1	0394	orná p.)	Doterajší
	5081		1544			3230	orná p.	53			1544	21	(1544		3230	orná p.)	Doterajší
	1433		1546			6802	orná p.	54			1546	28	(1546		6802	orná p.)	Doterajší
	5620		1547			3003	orná p.	55			1547	20	(1547		3003	orná p.)	Doterajší

VÝKAZ VÝMER

Doterajší stav					Zmeny					Nový stav							
Číslo					Výmera		Druh pozemku	Diel číslo	k parcele číslo	m ²	od parcely číslo	m ²	Číslo parcely	Výmera		Druh pozemku	Vlastník, (iná opráv. osoba) adresa, (sídlo)
pzkn vložky	listu vlastn.	parcely		ha										m ²	ha		
PK	LV	PK	KN-E	KN-C										kód			
	5560		1548			2863	orná p.	56			1548	16	(1548)		2863	orná p.)	Doterajší
	3236			1502/3		2905	zast.pl.	57			1502/3	99	1502/3		2905	zast.pl.	Doterajší
								58			1502/3	42				22	
								59			1502/3	23					
								60			1502/3	8					
<i>Spolu:</i>					12	4188						3035		12	4188		
Stav podľa registra C KN																	
				1197/9	59	3945	orná p.						1197/9	59	3945	orná p. 1	Doterajší
				1359/1		2122	orná p.						1359/1		2122	orná p. 1	Doterajší
				1376/2	1	3851	ost.pl.						1376/2	1	3851	ost.pl. 37	Doterajší
	3236			1502/3		2905	zast.pl.						1502/3		2905	zast.pl. 22	Doterajší
				1528/1	1	7079	orná p.						1528/1	1	7079	orná p. 1	Doterajší
				1543/3	1	8028	orná p.						1543/3	1	8028	orná p. 1	Doterajší
<i>Spolu:</i>					64	7930								64	7930		

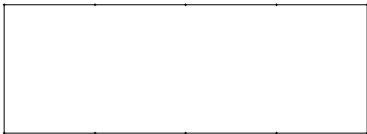
Poznámka č.1: Zriaďuje sa vecné bremeno podľa Zákona č. 251/2012 Z.z., § 43, ods.) 7, písmeno a) v platnom znení vo vyznačenom rozsahu vo vzdialenosti 1 m po oboch stranách od osi jeho trasy na parc. reg. KN-E č. 1531,1532, 1533, 1534, 1535, 1536, 1537 a parc. reg.. KN-C č. 1502/3 v rozsahu dielov č. 45-51,60 v prospech oprávnenej osoby (SO 08-35-14).

VÝKAZ VÝMER

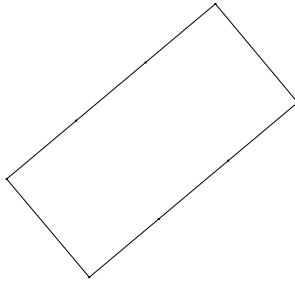
Doterajší stav					Zmeny					Nový stav							
Číslo					Výmera		Druh pozemku	Diel číslo	k parcele číslo	m ²	od parcely číslo	m ²	Číslo parcely	Výmera		Druh pozemku	Vlastník, (iná opráv. osoba) adresa, (sídlo)
pzkv vložky	listu vlastn.	parcely												ha	m ²		
PK	LV	PK	KN-E	KN-C													
<p><i>Poznámka č.2: Zriaďuje sa vecné bremeno podľa Zákona č. 251/2012 Z.z., § 43, ods.) 7, písmeno a) v platnom znení vo vyznačenom rozsahu vo vzdialenosti 1 m po oboch stranách od osi jeho trasy na parc. reg. KN-E č. 1532, 1533, 1534,1535, 1536 a parc. reg.. KN-C č. 1502/3 v rozsahu dielov č. 46-50, 57-60 v prospech oprávnenej osoby (SO 08-35-17).</i></p> <p><i>Poznámka č.3: Zriaďuje sa vecné bremeno podľa Zákona č. 452/2021 Z.z., § 23, ods.) 7, v platnom znení vo vyznačenom rozsahu vo vzdialenosti 0.5 m po oboch stranách od osi jeho trasy na parc. reg. KN-E č. 1354, 1355, 1359, 1360/1, 1360/2, 1364,1546, 1547, 1548 v rozsahu dielov č. 33, 35, 37, 39, 41, 43, 54-56 v prospech oprávnenej osoby (SO 08-36-01).</i></p> <p><i>Poznámka č.4: Zriaďuje sa vecné bremeno podľa Zákona č. 442/2002 Z.z., § 19, ods.) 2, písmeno a) v platnom znení vo vyznačenom rozsahu vo vzdialenosti 1.8 m po oboch stranách od osi jeho trasy na parc. reg. KN-E č. 1340/2, 1340/1, 1339, 1338, 1337, 1336, 1335, 1334, 1331, 1330, 1329, 1328, 1327, 1326/2 v rozsahu dielov č.5-10, 13-20 v prospech oprávnenej osoby (SO 08-37-05).</i></p> <p><i>Poznámka č.5: Zriaďuje sa vecné bremeno na základe stanoviska správcu siete vo vyznačenom rozsahu vo vzdialenosti 5 m po oboch stranách od osi jeho trasy na parc. reg. KN-E č. 1352, 1349, 1348, 1347, 1346, 1345, 1344, 1343, 1342, 1341, 1340/3, 1340/2, 1340/1, 1339, 1338,1337, 1336, 1335, 1334, 1333, 1332, 1331, 1330, 1329, 1328, 1327, 1326/2, 1326/1, 1325, 1324, 1323, 1354, 1355, 1359, 1360/1, 1360/2, 1364, 1365/1, 1543, 1544 v rozsahu dielov č. 1-32, 34, 36, 38, 40, 42, 44, 52, 53 v prospech oprávnenej osoby (SO 08-37-09).</i></p>																	
<p><i>Legenda: kód spôsobu využívania</i></p> <p><i>1 - Pozemok využívaný pre rastlinnú výrobu, na ktorom sa pestujú obilniny, okopaniny, krmoviny, technické plodiny, zelenina a iné poľnohospodárske plodiny alebo pozemok dočasne nevyužívaný pre rastlinnú výrobu</i></p> <p><i>22 - Pozemok, na ktorom je postavená inžinierska stavba - cestná, miestna a účelová komunikácia, lesná cesta, poľná cesta, chodník, nekryté parkovisko a ich súčasti</i></p> <p><i>37 - Pozemok, na ktorom sú skaly, svahy, rokliny, výmole, vysoké medze s krovím alebo kamením a iné plochy, ktoré neposkytujú trvalý úžitok.</i></p>																	

Preľad kladu výkresov

Výkres č.2



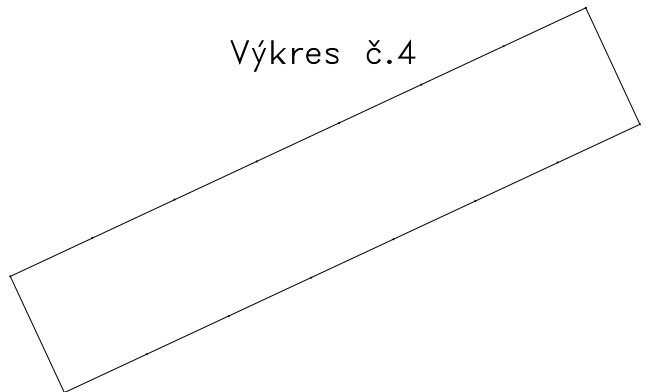
Výkres č.3

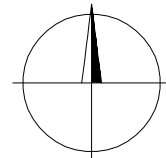


Výres č.1

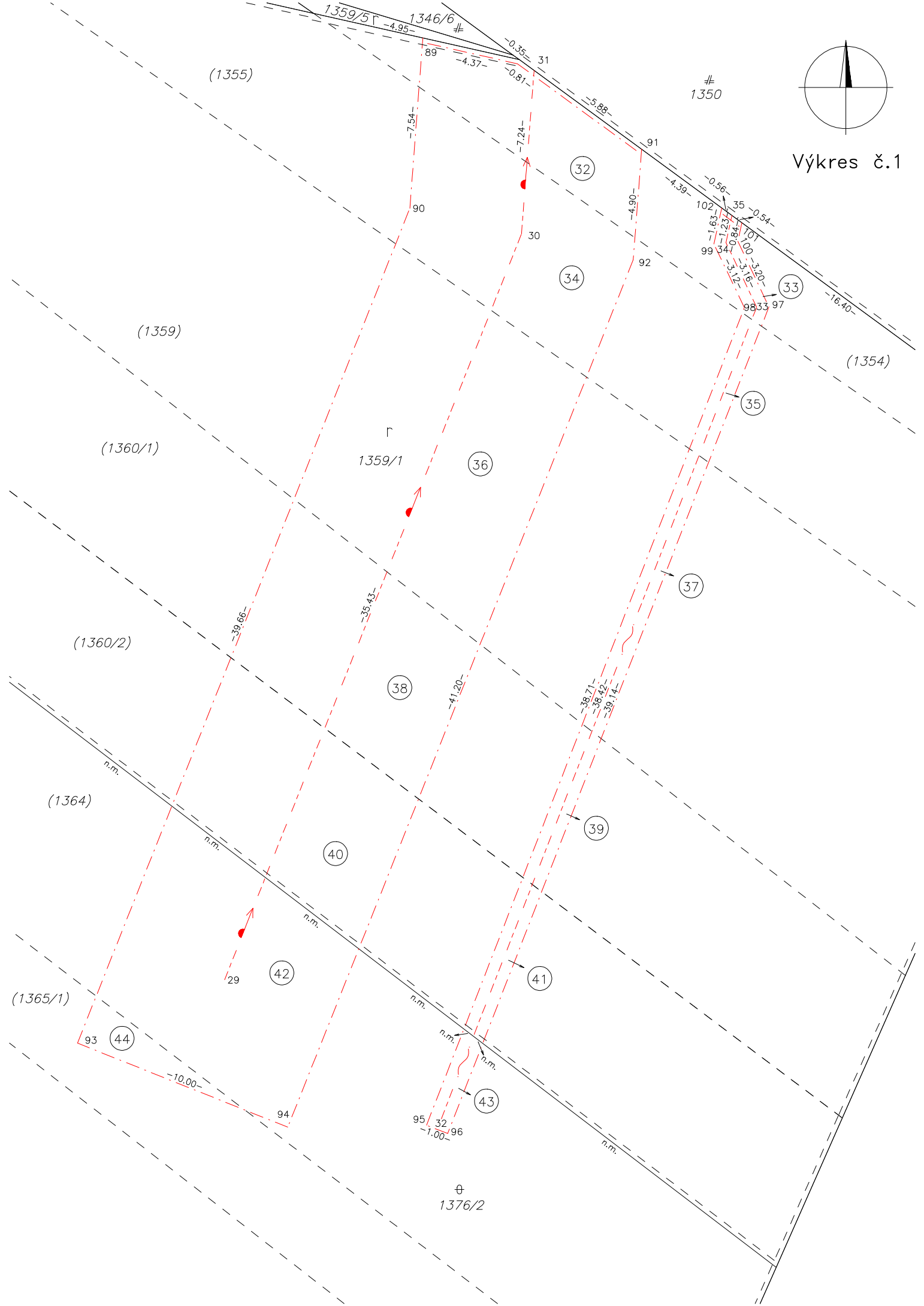


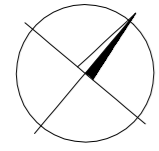
Výkres č.4





Výkres č.1





Výkres č.3

(1543)

(1544)

1543/3

(1546)

(1547)

(1548)

1543/1

111
40
112

56

55

54

52

53

1543/17

1543/18

1569

1570

1568

