

Oslobodené podľa
zákona č. 145/95 Zb.

Geometrický plán je podkladom na právne úkony, keď údaje doterajšieho stavu výkazu výmer sú zhodné s údajmi platných výpisov z katastra nehnuteľností

Vyhotovitel GEOKOD s.r.o. Žitná 21 831 06 Bratislava maria.koncikova@geokod.sk IČO: 35 715 456	Kraj <i>Bratislavský</i>	Okres <i>Malacky</i>	Obec <i>Veľké Leváre</i>		
	Kat. územie <i>Veľké Leváre</i>	Číslo plánu <i>54-210/2024</i>	Mapový list č. <i>VKM</i>		
GEOMETRICKÝ PLÁN na vyznačenie vecného bremena na p. č. vid' výkaz výmer					
Vyhotovil		Autorizačne overil		Úradne overil	
Dňa: <i>08.08.2025</i>	Meno: <i>Ing. Mária Končíková</i>	Dňa: <i>12.08.2025</i>	Meno: <i>Ing. Richard Skúci</i>	Dňa: <i>10-08-2025</i>	Meno: <i>Ing. Jozef Lukáč</i>
Nové hranice boli v prírode označené <i>neboli označené</i>		Náležitostami a presnosťou zodpovedá predpisom		Úradne overené podľa § 9 zákona NR SR č. 215/1995 Z.z. o geodézii a kartografii	
Záznam podrobného merania (meračský náčrt) č. <i>2321</i>					
Súradnice bodov označených číslami a ostatné meračské údaje sú uložené vo všeobecnej dokumentácii					

VÝKAZ VÝMER

Doterajší stav					Zmeny					Nový stav					
Číslo			Výmera		Druh pozemku	Diel číslo	k parcele číslo	m ²	od parcely číslo	m ²	Číslo parcely	Výmera		Druh pozemku	Vlastník, (iná opráv. osoba) adresa, (sídlo)
PK vložky	parcely											ha	m ²		
LV	PK	KN													
Stav právny je totožný s registrom C KN															
Vyčíslenie rozsahu vecného bremena															
5382		10034	535	t.t.p.	1			10034	64	10034	535	t.t.p.	Doterajší		
					2			10034	10			7			
4657		10035/1	708	t.t.p.	3			10035/1	18	10035/1	708	t.t.p.	Doterajší		
					4			10035/1	25			7			
4276		10036/1	845	t.t.p.	5			10036/1	30	10036/1	845	t.t.p.	Doterajší		
												7			
4063		10037/1	483	t.t.p.	6			10037/1	13	10037/1	483	t.t.p.	Doterajší		
												7			
5463		10038/1	557	t.t.p.	7			10038/1	14	10038/1	557	t.t.p.	Doterajší		
												7			
5090		10039	459	t.t.p.	8			10039	9	10039	459	t.t.p.	Doterajší		
												7			
5031		10040	577	t.t.p.	9			10040	11	10040	577	t.t.p.	Doterajší		
												7			
4703		10041	956	t.t.p.	10			10041	4	10041	956	t.t.p.	Doterajší		
												7			
5433		10055	1308	ost.pl.	11			10055	22	10055	1308	ost.pl.	Doterajší		
												37			
5782		10056/2	7672	ost.pl.	12			10056/2	105	10056/2	7672	ost.pl.	Doterajší		
					13			10056/2	14			37			
5433		10058/2	99	ost.pl.	14			10058/2	57	10058/2	99	ost.pl.	Doterajší		
												99			
4521		10096	744	t.t.p.	15			10096	14	10096	744	t.t.p.	Doterajší		
												7			
5258		11468	3017	orná p.	16			11468	756	11468	3017	orná p.	Doterajší		
												1			
2149		11469	3257	orná p.	17			11469	1529	11469	3257	orná p.	Doterajší		
												1			
6029		11470	1552	orná p.	18			11470	725	11470	1552	orná p.	Doterajší		
												1			
6575		11471	3405	orná p.	19			11471	1607	11471	3405	orná p.	Doterajší		
												1			
5520		11472	1591	orná p.	20			11472	743	11472	1591	orná p.	Doterajší		
												1			

VÝKAZ VÝMER

Doterajší stav					Zmeny					Nový stav					
Číslo			Výmera		Druh pozemku	Diel číslo	k parcele číslo	m ²	od parcely číslo	m ²	Číslo parcely	Výmera		Druh pozemku	Vlastník, (iná opráv. osoba) adresa, (sídlo)
PK vložky	parcely											ha	m ²		
LV	PK	KN													
4060		11473		1590	orná p.	21			11473	737	11473		1590	orná p. 1	Doterajší
4659		11474		1573	orná p.	22			11474	728	11474		1573	orná p. 1	Doterajší
4916		11475		1298	orná p.	23			11475	600	11475		1298	orná p. 1	Doterajší
3944		11480		951	orná p.	24			11480	9	11480		951	orná p. 1	Doterajší
5133		11481		817	orná p.	25			11481	817	11481		817	orná p. 1	Doterajší
5697		11482		768	orná p.	26			11482	768	11482		768	orná p. 1	Doterajší
5183		11483		667	orná p.	27			11483	667	11483		667	orná p. 1	Doterajší
4751		11484	1	4601	orná p.	28			11484	12714	11484	1	4601	orná p. 1	Doterajší
4580		11485	1	0948	orná p.	29			11485	8489	11485	1	0948	orná p. 1	Doterajší
						30			11485	1445					
						121			11485	6					
6049		11486/1	1	0531	orná p.	31			11486/1	49	11486/1	1	0531	orná p. 1	Doterajší
						32			11486/1	68					
						33			11486/1	9450					
						34			11486/1	318					
						35			11486/1	20					
						122			11486/1	106					
2270		11487/1		6977	orná p.	36			11487/1	15	11487/1		6977	orná p. 1	Doterajší
						37			11487/1	236					
						38			11487/1	6431					
						39			11487/1	159					
						40			11487/1	137					
2270		11487/2		108	orná p.	41			11487/2	55	11487/2		108	orná p. 1	Doterajší
18		11488/1		4986	orná p.	42			11488/1	23	11488/1		4986	orná p. 1	Doterajší
						43			11488/1	36					
						44			11488/1	360					
						45			11488/1	93					
						46			11488/1	415					
						47			11488/1	2659					
						48			11488/1	224					
						49			11488/1	14					
18		11488/2		706	orná p.	50			11488/2	68	11488/2		706	orná p. 1	Doterajší
						51			11488/2	3					

VÝKAZ VÝMER

Doterajší stav					Zmeny					Nový stav					
Číslo			Výmera		Druh pozemku	Diel číslo	k parcele číslo	m ²	od parcely číslo	m ²	Číslo parcely	Výmera		Druh pozemku	Vlastník, (iná opráv. osoba) adresa, (sídlo)
PK vložky	parcely											ha	m ²		
LV	PK	KN										ha	m ²	kód	
5616		11489/1		1181	orná p.	52			11489/1	62	11489/1		1181	orná p.	Doterajší
						53			11489/1	597				1	
						54			11489/1	12					
						55			11489/1	345					
						56			11489/1	159					
						57			11489/1	6					
5616		11489/2		701	orná p.	58			11489/2	58	11489/2		701	orná p.	Doterajší
														1	
4644		11490/1		7572	orná p.	59			11490/1	1662	11490/1		7572	orná p.	Doterajší
														1	
4644		11490/2		325	orná p.	60			11490/2	70	11490/2		325	orná p.	Doterajší
														1	
4644		11490/3		260	orná p.	61			11490/3	195	11490/3		260	orná p.	Doterajší
						62			11490/3	65				1	
6453		11491/2		2204	zast.pl.	63			11491/2	41	11491/2		2204	zast.pl.	Doterajší
														22	
6453		11491/4		101	ost.pl.	64			11491/4	5	11491/4		101	ost.pl.	Doterajší
														99	
5433		11492/1		5198	ost.pl.	65			11492/1	1003	11492/1		5198	ost.pl.	Doterajší
						66			11492/1	16				99	
						67			11492/1	28					
5433		11561		1968	ost.pl.	68			11561	1754	11561		1968	ost.pl.	Doterajší
														10	
5897		11562		5121	orná p.	69			11562	4470	11562		5121	orná p.	Doterajší
														1	
3765		11563/1		3573	orná p.	70			11563/1	3013	11563/1		3573	orná p.	Doterajší
														1	
5433		11563/2		1434	orná p.	71			11563/2	1183	11563/2		1434	orná p.	Doterajší
														1	
5935		11564		4964	orná p.	72			11564	3938	11564		4964	orná p.	Doterajší
														1	
3947		11565		4327	orná p.	73			11565	2734	11565		4327	orná p.	Doterajší
														1	
3961		11566		8212	orná p.	74			11566	150	11566		8212	orná p.	Doterajší
														1	
5031		11592		579	vodná pl.	75			11592	579	11592		579	vodná pl.	Doterajší
														11	
4395		11593		715	vodná pl.	76			11593	146	11593		715	vodná pl.	Doterajší
														11	

VÝKAZ VÝMER

Doterajší stav					Zmeny					Nový stav					
Číslo			Výmera		Druh pozemku	Diel číslo	k parcele číslo	m ²	od parcely číslo	m ²	Číslo parcely	Výmera		Druh pozemku	Vlastník, (iná opráv. osoba) adresa, (sídlo)
PK vložky	parcely											ha	m ²		
LV	PK	KN	ha	m ²							ha	m ²	kód		
5433		11607		2928	ost.pl.	77			11607	363	11607		2928	ost.pl. 99	Doterajší
5433		11608/1		431	ost.pl.	78		11608/1	267		11608/1		431	ost.pl. 10	Doterajší
						79		11608/1	152						
						80		11608/1	12						
4874		11609/1		1270	orná p.	81		11609/1	4		11609/1		1270	orná p. 1	Doterajší
						82		11609/1	357						
						83		11609/1	909						
5354		11610/1		1728	orná p.	84		11610/1	1421		11610/1		1728	orná p. 1	Doterajší
						85		11610/1	235						
						86		11610/1	52						
						87		11610/1	22						
4678		11611		1745	orná p.	88		11611	101		11611		1745	orná p. 1	Doterajší
						89		11611	143						
						90		11611	1502						
4982		11612		1745	orná p.	91		11612	1541		11612		1745	orná p. 1	Doterajší
						92		11612	140						
						93		11612	65						
4816		11613		716	orná p.	94		11613	12		11613		716	orná p. 1	Doterajší
						95		11613	57						
						96		11613	647						
6341		11614		2497	orná p.	97		11614	1855		11614		2497	orná p. 1	Doterajší
						98		11614	171						
						99		11614	4						
5440		11615		2754	orná p.	100		11615	2173		11615		2754	orná p. 1	Doterajší
						101		11615	1						
5240		11616		2919	orná p.	102		11616	2466		11616		2919	orná p. 1	Doterajší
4634		11617		3468	orná p.	103		11617	73		11617		3468	orná p. 1	Doterajší
						104		11617	2971						
5408		11618		5092	orná p.	105		11618	4581		11618		5092	orná p. 1	Doterajší
						106		11618	96						
						107		11618	2						
5208		11619		3740	orná p.	108		11619	3574		11619		3740	orná p. 1	Doterajší
4738		11620		3022	orná p.	109		11620	2155		11620		3022	orná p. 1	Doterajší
4926		11621		3084	orná p.	110		11621	814		11621		3084	orná p. 1	Doterajší
5433		11654		2438	ost.pl.	111		11654	177		11654		2438	ost.pl. 99	Doterajší
						112		11654	7						
						113		11654	49						

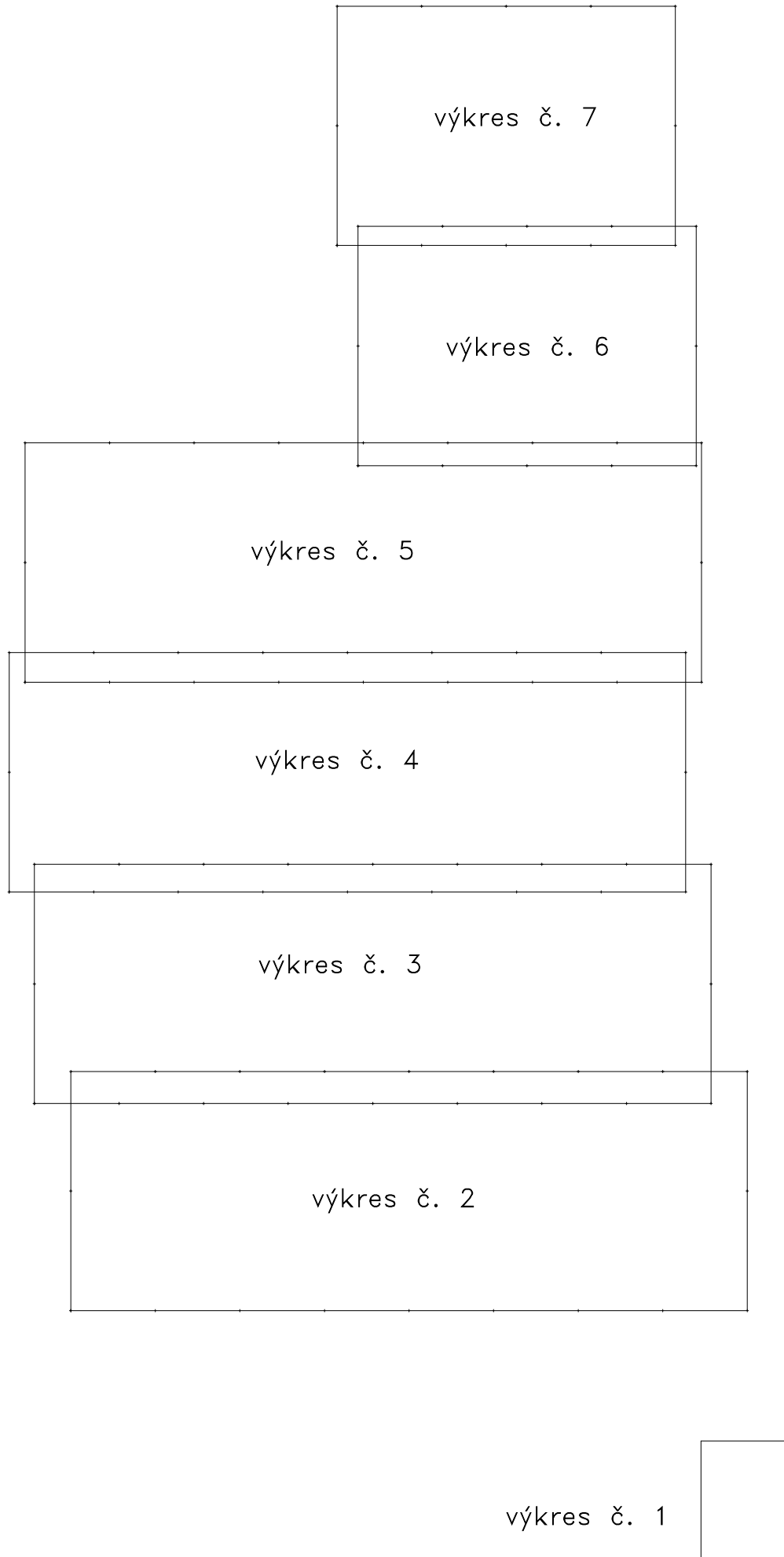
VÝKAZ VÝMER

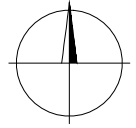
Doterajší stav					Zmeny					Nový stav					
Číslo			Výmera		Druh pozemku	Diel číslo	k parcele číslo	m ²	od parcely číslo	m ²	Číslo parcely	Výmera		Druh pozemku	Vlastník, (iná opráv. osoba) adresa, (sídlo)
PK vložky	parcely											ha	m ²		
LV	PK	KN	ha	m ²								ha	m ²	kód	
5433		11655/1		1037	ost.pl.	114 115 116 117 118			11655/1 11655/1 11655/1 11655/1 11655/1	280 93 545 42 77	11655/1		1037	ost.pl. 10	Doterajší
5433		11655/2		195	ost.pl.	119 120			11655/2 11655/2	188 7	11655/2		195	ost.pl. 99	Doterajší
Spolu:			143	3530						78044		143	3530		
<p>Poznámka 1: Zriaďuje sa vecné bremeno podľa Zákona č. 251/2012 Z.z., § 43, ods.) 7, písm. a) v platnom znení vo vyznačenom rozsahu vo vzdialenosti 1m od krajného vodiča podzemného vedenia na parc. reg. C-KN č. 10056/2, 10058/2 v rozsahu dielov č. 13, 14 v prospech oprávnenej osoby (SO 06-35-12).</p>															
<p>Poznámka 2: Zriaďuje sa vecné bremeno podľa Zákona č. 251/2012 Z.z., § 43, ods.) 7, písm. a) v platnom znení vo vyznačenom rozsahu vo vzdialenosti 1m od krajného vodiča podzemného vedenia na parc. reg. C-KN č. 10034, 10035/1, 10036/1, 10037/1, 10038/1, 10039 v rozsahu dielov č. 1, 4, 5, 6, 7, 8 v prospech oprávnenej osoby (SO 06-35-14).</p>															
<p>Poznámka 3: Zriaďuje sa vecné bremeno podľa Zákona č. 251/2012 Z.z., § 43, ods.) 7, písm. a) v platnom znení vo vyznačenom rozsahu vo vzdialenosti 1m od krajného vodiča podzemného vedenia na parc. reg. C-KN č. 10058/2 v rozsahu dielu č. 14 v prospech oprávnenej osoby (SO 06-35-15).</p>															
<p>Poznámka 4: Zriaďuje sa vecné bremeno podľa Zákona č. 442/2002 Z.z., § 19, ods.) 2, písm. a) v platnom znení vo vyznačenom rozsahu vo vzdialenosti 1,8 m od osi podzemného vedenia na parc. reg. C-KN č. 10055, 10056/2, 10058/2, 10096 v rozsahu dielov č. 11, 12, 14, 15 v prospech oprávnenej osoby (SO 06-37-01.1).</p>															
<p>Poznámka 5: Zriaďuje sa vecné bremeno podľa Zákona č. 442/2002 Z.z., § 19, ods.) 2, písm. a) v platnom znení vo vyznačenom rozsahu vo vzdialenosti 1,8 m od osi podzemného vedenia na parc. reg. C-KN č. 11485, 11486/1, 11487/1, 11488/1, 11489/1, 11490/3, 11608/1, 11609/1, 11610/1, 11655/1 v rozsahu dielov č. 32, 39, 43, 44, 45, 53, 61, 79, 82, 85, 117, 121, 122 v prospech oprávnenej osoby (SO 06-37-05).</p>															
<p>Poznámka 6: Zriaďuje sa vecné bremeno podľa Zákona č. 442/2002 Z.z., § 19, ods.) 2, písm. a) v platnom znení vo vyznačenom rozsahu vo vzdialenosti 1,8 m od osi podzemného vedenia na parc. reg. C-KN č. 10034, 10035/1, 10036/1, 10037/1, 10038/1, 10039, 10040, 10041, 11488/1, 11488/2, 11489/2, 11490/2, 11491/2, 11491/4 v rozsahu dielov č. 2, 3, 5, 6, 7, 8, 9, 10, 44, 51, 58, 60, 63, 64 v prospech oprávnenej osoby (SO 06-37-06).</p>															
<p>Poznámka 7: Zriaďuje sa vecné bremeno podľa Zákona č. 251/2012 Z.z., § 79, ods.) 2, písm. a) v platnom znení vo vyznačenom rozsahu vo vzdialenosti 4 m od osi podzemného vedenia ako ochranné pásmo na parc. reg. C-KN č. 11488/1, 11489/1, 11490/3, 11492/1, 11608/1, 11609/1, 11610/1, 11611, 11612, 11613, 11614, 11615, 11655/1, 11655/2 v rozsahu dielov č. 46, 53, 61, 67, 79, 82, 85, 89, 92, 95, 98, 101, 115, 120 v prospech oprávnenej osoby (SO 06-37-09).</p>															
<p>Poznámka 8: Zriaďuje sa vecné bremeno podľa Zákona č. 251/2012 Z.z., § 79, ods.) 2, písm. a) v platnom znení vo vyznačenom rozsahu vo vzdialenosti 4 m od osi podzemného vedenia ako ochranné pásmo na parc. reg. C-KN č. 11485, 11486/1, 11487/1, 11488/1, 11489/1, 11492/1, 11617, 11618, 11654 v rozsahu dielov č. 30, 34, 37, 48, 56, 66, 103, 106, 112 v prospech oprávnenej osoby (SO 06-37-11).</p>															
<p>Poznámka 9: Zriaďuje sa vecné bremeno podľa Zákona č. 251/2012 Z.z., § 86, ods.) 3, v platnom znení vo vyznačenom rozsahu vo vzdialenosti 100 m od osi podzemného vedenia na parc. reg. C-KN č. 11468, 11469, 11470, 11471, 11472, 11473, 11474, 11475, 11480, 11481, 11482, 11483, 11484, 11485, 11486/1, 11487/1, 11487/2, 11488/1, 11488/2, 11489/1, 11490/1, 11490/3, 11492/1, 11561, 11562, 11563/1, 11563/2, 11564, 11565, 11566, 11592, 11593, 11607, 11608/1, 11609/1, 11610/1, 11611, 11612, 11613, 11614, 11615, 11616, 11617, 11618, 11619, 11620, 11621, 11654, 11655/1, 11655/2 v rozsahu dielov č. 16-43, 45-50, 52-57, 59, 61, 62, 65-120 v prospech oprávnenej osoby (SO 06-37-12).</p>															
<p>Legenda: kód spôsobu využívania</p> <p>1 - Pozemok využívaný pre rastlinnú výrobu, na ktorom sa pestujú obilniny, okopaniny, krmoviny, technické plodiny, zelenina a iné poľnohospodárske plodiny alebo pozemok dočasne nevyužívaný pre rastlinnú výrobu</p> <p>11 - Vodný tok (prírodný – rieka, potok; umelý – kanál, náhon a iné)</p> <p>10 - Na pozemku je účelová ochranná poľnohospodárska a ekologická zeleň proti erozívnym opatrení a opatrení na zabezpečenie ekologickej stability územia</p> <p>99 - Pozemok využívaný podľa druhu pozemku</p>															

VÝKAZ VÝMER

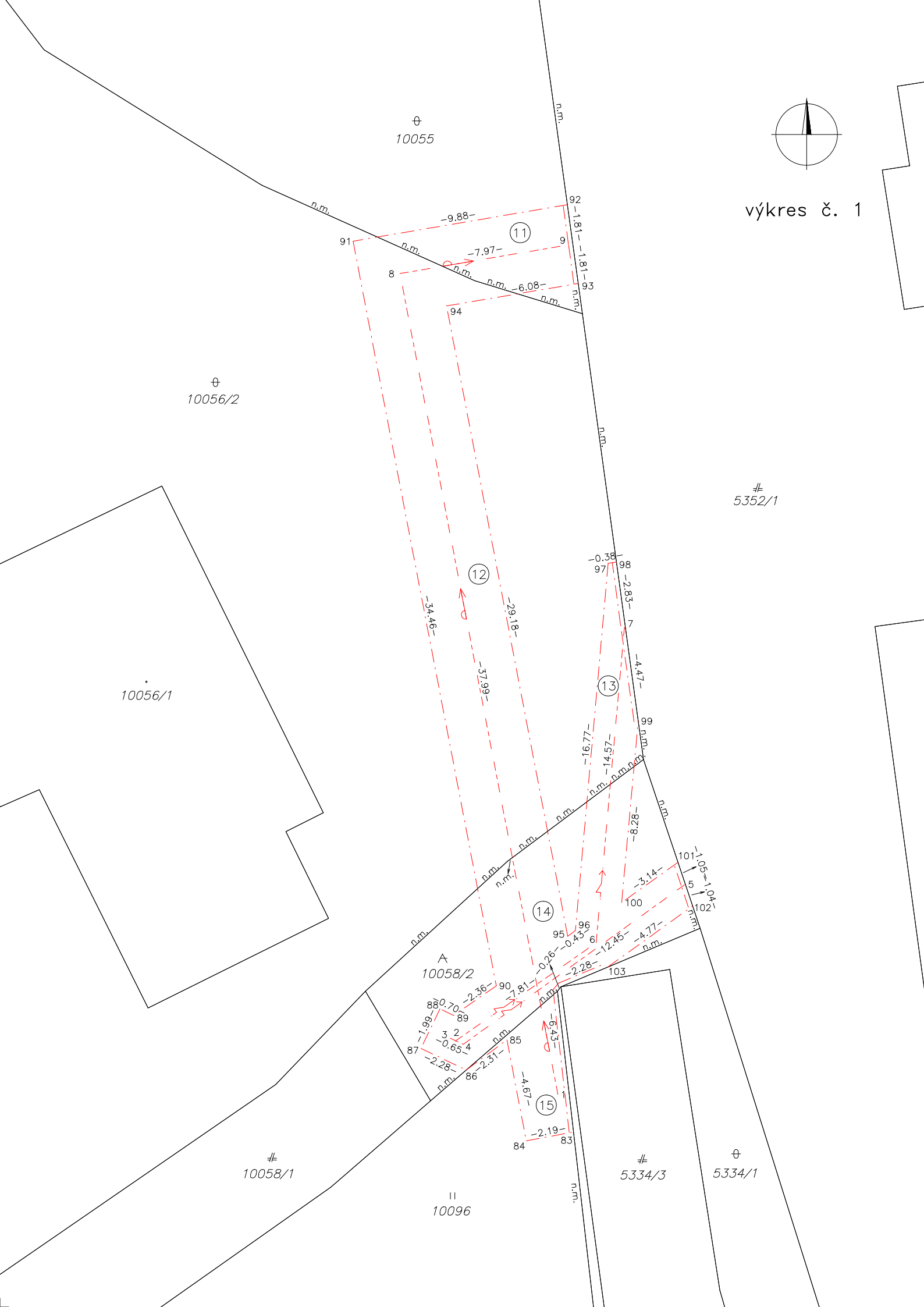
Doterajší stav					Zmeny					Nový stav					
Číslo			Výmera		Druh pozemku	Diel číslo	k parcele číslo	m ²	od parcely číslo	m ²	Číslo parcely	Výmera		Druh pozemku	Vlastník, (iná opráv. osoba) adresa, (sídlo)
PK vložky	parcely											ha	m ²		
LV	PK	KN													
						<p>22 - Pozemok, na ktorom je postavená inžinierska stavba - cestná, miestna a účelová komunikácia, lesná cesta, poľná cesta, chodník, nekryté parkovisko a ich súčasť</p> <p>37 - Pozemok, na ktorom sú skaly, svahy, rokliny, výmole, vysoké medze s krovím alebo kamením a iné plochy, ktoré neposkytujú trvalý úžitok.</p> <p>7 - Pozemok lúky a pasienku trvalo porastený trávami alebo pozemok dočasne nevyužívaný pre trvalý trávny porast</p>									

Prehľad kladu výkresov





výkres č. 1



⊕
10055

⊕
10056/2

10056/1

5352/1

A
10058/2

10058/1

II
10096

5334/3

⊕
5334/1

11

12

13

14

15

n.m.

n.m.

n.m.

n.m.

n.m.

n.m.

n.m.

n.m.

n.m.

n.m.

n.m.

n.m.

n.m.

n.m.

n.m.

n.m.

n.m.

n.m.

n.m.

n.m.

n.m.

n.m.

n.m.

n.m.

91

8

94

92

9

93

97

98

7

99

101

5

104

102

103

95

96

6

87

3

2

4

86

85

88

89

90

84

85

88

89

90

87

3

2

4

86

85

88

89

90

84

85

88

89

90

87

3

2

4

86

85

88

89

90

84

85

88

89

90

87

3

2

4

86

85

88

89

90

84

85

88

89

90

87

3

2

4

86

85

88

89

90

84

85

88

89

90

87

3

2

4

86

85

88

89

90

84

85

88

89

90

87

3

2

4

86

85

88

89

90

84

85

88

89

90

87

3

2

4

86

85

88

89

90

84

85

88

89

90

87

3

2

4

86

85

88

89

90

84

85

88

89

90

87

3

2

4

86

85

88

89

90

84

85

88

89

90

87

3

2

4

86

85

88

89

90

84

85

88

89

90

87

3

2

4

86

85

88

89

90

84

85

88

89

90

87

3

2

4

86

85

88

89

90

84

85

88

89

90

87

3

2

4

86

85

88

89

90

84

85

88

89

90

87

3

2

4

86

85

88

89

90

84

85

88

89

90

87

3

2

4

86

85

88

89

90

84

85

88

89

90

87

3

2

4

86

85

88

89

90

84

85

88

89

90

87

3

2

4

86

85

88

89

90

84

85

88

89

90

87

3

2

4

86

85

88

89

90

84

85

88

89

90

87

3

2

4

86

85

88

89

90

84

85

88

89

90

87

3

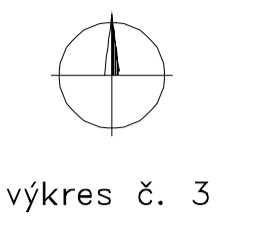
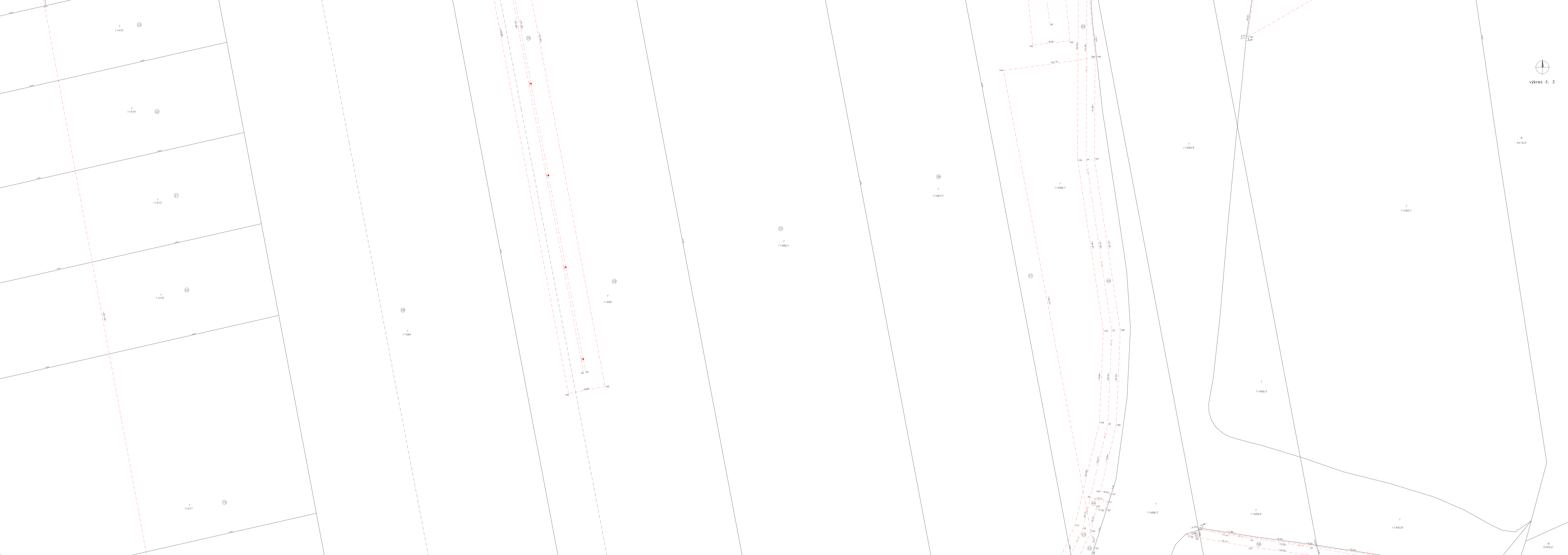
2

4

86

85

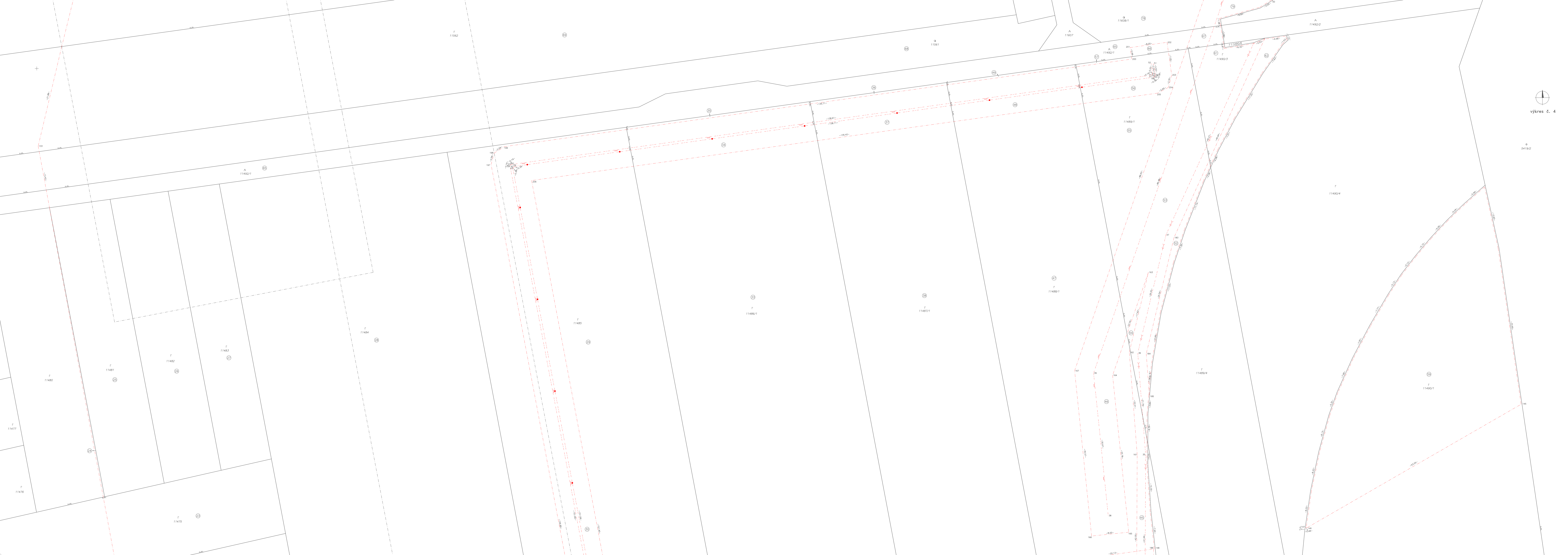
88

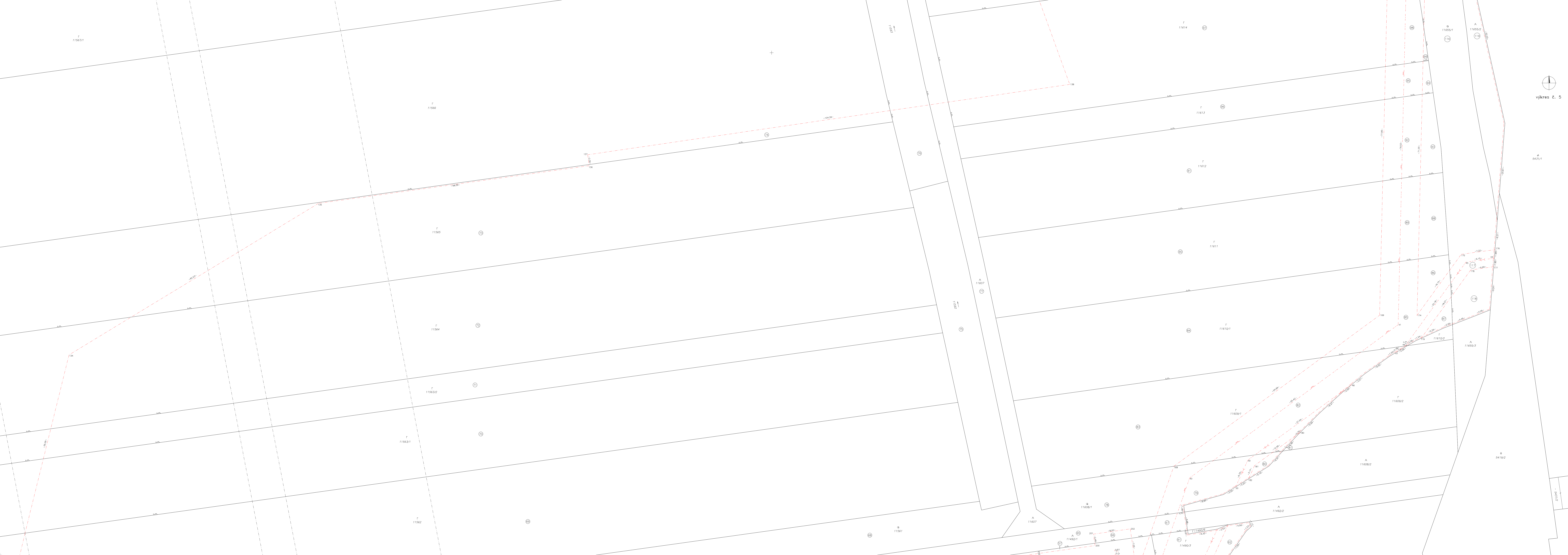


vykres č. 3

5478/2

5345/2





11562/1

11566

11565

11564

11563/2

11563/1

11562

+

11611

11614

11613

11612

11611

11610/1

11607

11608/1

11609/1

11609/2

11608/2

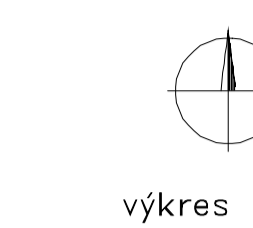
11655/1

11655/2

5431/1

11655/3

5419/2



výkres č. 5



543/1

11618

11619

11620

11621

11622

11607

11596

11595

111

110

109

108

105

112

11654

144

143

142

141

140

139

212

211

210

209

208

207

206

205

204

203

202

201

200

199

198

197

196

195

194

193

192

191

190

189

188

187

186

185

184

183

182

181

180

179

178

177

176

175

174

173

172

171

170

169

168

144

143

142

141

140

139

138

137

136

135

134

133

132

131

130

129

128

127

126

125

124

123

122

121

120

119

118

117

116

115

114

113

112

111

110

109

108

107

106

105

104

103

102

101

100

99

98

97

96

95

94

93

92

91

90

89

88

87

86

85

84

83

82

81

80

79

78

77

76

75

74

73

72

71

70

69

68

67

66

65

64

63

62

61

60

59

58

57

56

55

54

53

52

51

50

49

48

47

46

45

44

43

42

41

40

39

38

37

36

35

34

33

32

31

30

29

28

27

26

25

24

23

22

21

20

19

18

17

16

15

14

13

12

11

10

9

8

7

6

5

4

3

2

1

0

-1

-2

-3