

## LEGENDA

	stav podľa registra CKN
	stav podľa registra EKN
	trvalý záber
	os železničnej trate so staničením

PS 05-21-08
PS 06-22-10
PS 06-24-05.1
SO 06-38-07
SO 06-38-08

## Stav právny

Geometrický plán je podkladom na právne úkony, keď údaje doterajšieho stavu výkazu výmer sú zhodné s údajmi platných výpisov z katastra nehnuteľností

Vyhотовiteľ <b>GEEKOD, s.r.o.</b> Žitná 21 831 06 Bratislava richard.skuci@geokod.sk IČO: 35 715 456		Kraj Košický	Okres Spišská Nová Ves	Obec Smižany
		Kat. územie Smižany	Číslo plánu 20-101/2025	Mapový list č. VKM
		<b>PODKLAD</b>		
Vyhотовil		Autorizačne overil		Úradne overil Meno:
Dňa: 09.10.2025	Meno: Peter Kokles	Dňa:	Meno:	Dňa:
Nové hranice boli v prírode označené <b>neboli označené</b>		Náležitosti a presnosťou zodpovedá predpisom		Úradne overené podľa § 9 zákona NR SR č. 215/1995 Z.z. o geodézii a kartografii
Záznam podrobného merania (meračský náčrt) č. ----				
Súradnice bodov označených číslami a ostatné meračské údaje sú uložené vo všeobecnej dokumentácii		Pečiatka a podpis		Pečiatka a podpis

## VÝKAZ VÝMER

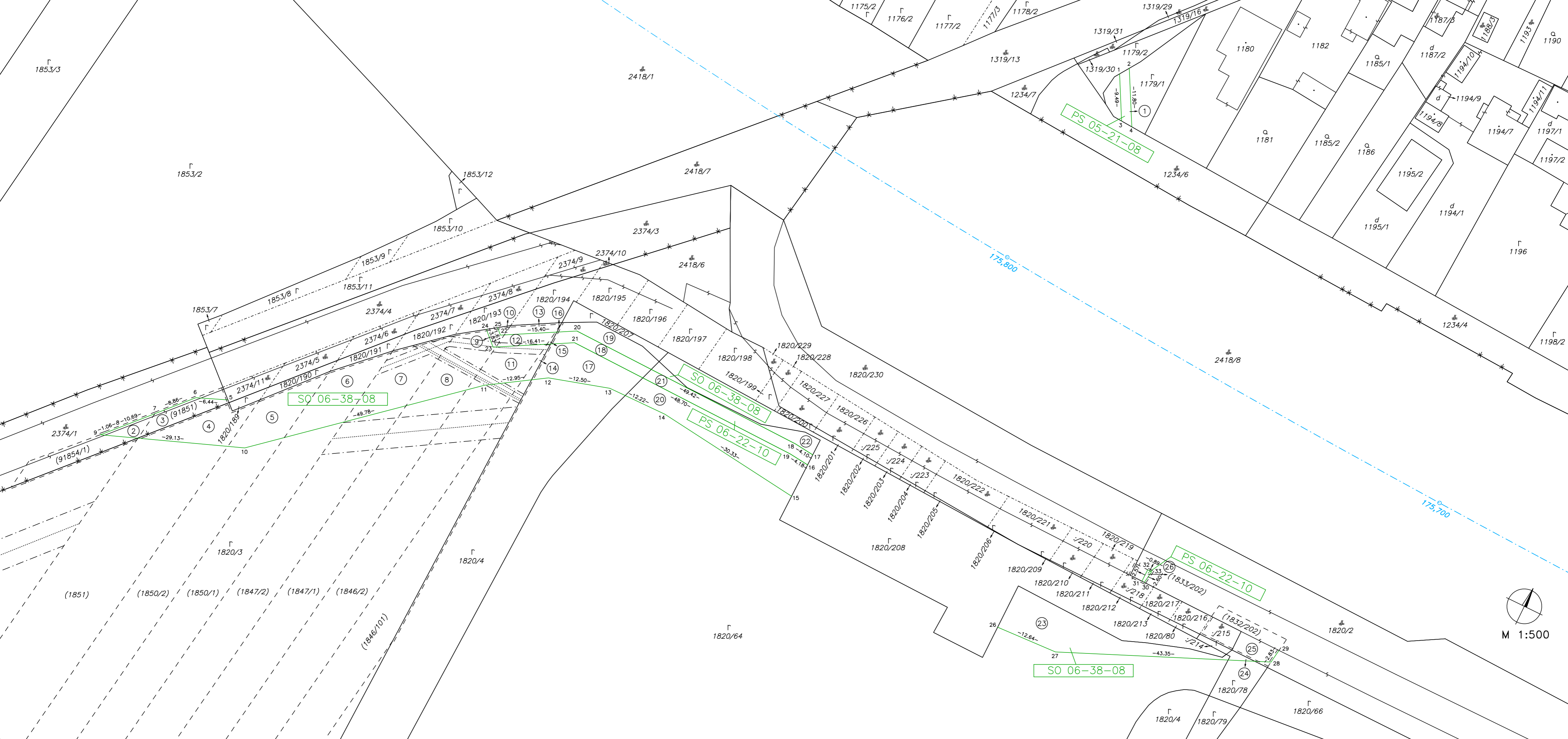
Doterajší stav					Zmeny					Nový stav							
Číslo					Výmera		Druh pozemku	Diel číslo	k parcele číslo	m <sup>2</sup>	od parcely číslo	m <sup>2</sup>	Číslo parcely	Výmera		Druh pozemku	Vlastník, (iná opráv. osoba) adresa, (sídlo)
pzkv vložky	listu vlastn.	parcely												ha	m <sup>2</sup>		
PK	LV	PK	KN-E	KN-C													
<i>Stav právny</i>																	
	1			1179/1		151	orná p.	1	PS 05-21-08	21		1179/1		130	orná p. 1	Doterajší	
	3922		91854/1			93	orná p.	2	SO 06-38-08	20		(91854/1		73	orná p.)	Doterajší	
	3582		91851			57	orná p.	3	SO 06-38-08	49		(91851		8	orná p.)	Doterajší	
	133		1851			4011	orná p.	4	SO 06-38-08	102		(1851		3909	orná p.)	Doterajší	
	1050		1850/2			2218	orná p.	5	SO 06-38-08	120		(1850/2		2098	orná p.)	Doterajší	
	2081		1850/1			2214	orná p.	6	SO 06-38-08	136		(1850/1		2078	orná p.)	Doterajší	
	289		1847/2			2369	orná p.	7	SO 06-38-08	147		(1847/2		2222	orná p.)	Doterajší	
	289		1847/1			2343	orná p.	8	SO 06-38-08	125		(1847/1		2207	orná p.)	Doterajší	
								9	PS 06-22-10	8							
								10	SO 06-38-08	3							
	1532		1846/2			2374	orná p.	11	SO 06-38-08	76		(1846/2		2255	orná p.)	Doterajší	
								12	PS 06-22-10	24							
								13	SO 06-38-08	19							
	3483		1846/101			2058	orná p.	14	SO 06-38-08	9		(1846/101		2047	orná p.)	Doterajší	
								15	PS 06-22-10	1							
								16	SO 06-38-08	1							
	1			1820/4		7862	orná p.	17	SO 06-38-08	123		1820/4		7631	orná p. 1	Doterajší	
								18	PS 06-22-10	47							
								19	SO 06-38-08	61							
	1			1820/64	2	2697	orná p.	20	SO 06-38-08	216		1820/64	2	2142	orná p. 1	Doterajší	
								21	PS 06-22-10	84							
								22	SO 06-38-08	37							
								23	SO 06-38-08	218							
	3479			1820/78		72	orná p.	24	SO 06-38-08	6		1820/78		66	orná p. 1	Doterajší	
	3480		1832/202			103	zast.pl.	25	SO 06-38-08	32		(1832/202		71	zast.pl.)	Doterajší	
	4355		1833/202			52	zast.pl.	26	PS 06-22-10	2		(1833/202		50	zast.pl.)	Doterajší	
	1			1287/5		3369	zast.pl.	27	SO 06-38-07	30		1287/5		3339	zast.pl. 22	Doterajší	

# VÝKAZ VÝMER

Doterajší stav					Zmeny					Nový stav							
Číslo					Výmera		Druh pozemku	Diel číslo	k parcele číslo	m <sup>2</sup>	od parcely číslo	m <sup>2</sup>	Číslo parcely	Výmera		Druh pozemku	Vlastník, (iná opráv. osoba) adresa, (sídlo)
pzkn vložky	listu vlastn.	parcely												ha	m <sup>2</sup>		
PK	LV	PK	KN-E	KN-C									ha	m <sup>2</sup>	kód		
	1			1301/3		805	zast.pl.	28	SO 06-38-07	271		1301/3		534	zast.pl. 22	Doterajší	
	1			1315/25		1399	zast.pl.	29	SO 06-38-07	127		1315/25		1272	zast.pl. 22	Doterajší	
	1			1315/57		1439	ost.pl.	30	SO 06-38-07	421		1315/57		1018	ost.pl. 34	Doterajší	
	1			1315/56		1924	zast.pl.	31	PS 06-24-05.1	17		1315/56		1907	zast.pl. 22	Doterajší	
3435			91764			290	orná p.	32	PS 06-22-10	21		(91764		269	orná p.)	Doterajší	
3435			91760/1			569	orná p.	33	PS 06-22-10	166		(91760/1		403	orná p.)	Doterajší	
	1			2419/2		3831	zast.pl.	34	PS 05-21-08	223		2149/2		3608	zast.pl. 22	Doterajší	
								1			1179/1			21			
								34			2419/2	PS 05-21-08		244	ost.pl. 99	SR - Železnice SR	
								2			91854/1			20			
								3			91851			49			
								4			1851			102			
								5			1850/2			120			
								6			1850/1			136			
								7			1847/2			147			
								8			1847/1			125			
								10			1847/1			3			
								11			1846/2			76			
								13			1846/2			19			
								14			1846/101			9			
								16			1846/101			1			
								17			1820/4			123			
								19			1820/4			61			
								20			1820/64			216			
								22			1820/64			37			

# VÝKAZ VÝMER

Doterajší stav					Zmeny					Nový stav							
Číslo					Výmera		Druh pozemku	Diel číslo	k parcele číslo	m <sup>2</sup>	od parcely číslo	m <sup>2</sup>	Číslo parcely	Výmera		Druh pozemku	Vlastník, (iná opráv. osoba) adresa, (sídlo)
pzkn vložky	listu vlastn.	parcely												ha	m <sup>2</sup>		
PK	LV	PK	KN-E	KN-C													
							23			1820/64	218						
							24			1820/78	6						
							25			1832/202	32	SO 06-38-08	1500	ost.pl. 99		SR - Železnice SR	
							9			1847/1	8						
							12			1846/2	24						
							15			1846/101	1						
							18			1820/4	47						
							21			1820/64	84						
							26			1833/202	2						
							32			91764	21						
							33			91760/1	166	PS 06-22-10	353	ost.pl. 99		SR - Železnice SR	
							27			1287/5	30						
							28			1301/3	271						
							29			1315/25	127						
							30			1315/57	421	SO 06-38-07	849	ost.pl. 99		SR - Železnice SR	
							31			1315/56	17	PS 06-24-05.1	17	ost.pl. 99		SR - Železnice SR	
<i>Spolu:</i>					6	2300					2963	2963	6	2300			
<p><i>Legenda: kód spôsobu využívania</i></p> <p><i>1 - Pozemok využívaný pre rastlinnú výrobu, na ktorom sa pestujú obilniny, okopaniny, krmoviny, technické plodiny, zelenina a iné poľnohospodárske plodiny alebo pozemok dočasne nevyužívaný pre rastlinnú výrobu</i></p> <p><i>22 - Pozemok, na ktorom je postavená inžinierska stavba - cestná, miestna a účelová komunikácia, lesná cesta, poľná cesta, chodník, nekryté parkovisko a ich súčasť</i></p> <p><i>34 - Pozemok, na ktorom je manipulačná a skladová plocha, objekt a stavba slúžiaca lesnému hosp.</i></p> <p><i>99 - Pozemok využívaný podľa druhu pozemku</i></p>																	



1853/3

1853/2

2418/1

1319/13

1180

1182

1185/1

1187/2

1193

1190

1853/12

2418/7

PS 05-21-08

1181

1185/2

1186

1195/2

1194/1

1196

1197/1

1197/2

1853/7

1853/8

1853/9

1853/10

2374/9

2374/10

2418/6

2374/3

2418/7

2374/10

1853/11

2374/4

2374/5

2374/6

2374/7

2374/8

1820/194

1820/195

1820/196

1820/197

1820/198

1820/229

1820/230

SO 06-38-08

SO 06-38-08

PS 06-22-10

2374/1

1820/189

1820/190

1820/191

1820/192

1820/193

1820/194

1820/195

1820/196

1820/197

1820/198

1820/199

1820/200

1820/201

1820/202

1820/203

1820/204

1820/205

1820/206

1820/3

1820/4

1820/64

1820/208

1820/209

1820/210

1820/211

1820/212

1820/213

1820/214

(1851)

(1850/2)

(1850/1)

(1847/2)

(1847/1)

(1846/2)

(1846/101)

1820/219

1820/220

1820/221

1820/222

1820/210

1820/211

1820/212

1820/213

1820/214

1820/215

1820/216

1820/217

1820/218

1820/219

1820/220

1820/221

1820/222

1820/223

1820/224

1820/225

1820/226

1820/227

1820/228

1820/229

1820/230

1820/231

1820/232

1820/233

1820/234

1820/235

1820/236

1820/237

1820/238

1820/239

1820/240

1820/241

1820/242

1820/243

1820/244

1820/245

1820/246

1820/247

1820/248

1820/249

1820/250

1820/251

1820/252

1820/253

1820/254

1820/255

1820/256

1820/257

1820/258

1820/259

1820/260

1820/261

1820/262

1820/263

1820/264

1820/265

1820/266

1820/267

1820/268

1820/269

1820/270

1820/271

1820/272

1820/273

1820/274

1820/275

1820/276

1820/277

1820/278

1820/279

1820/280

1820/281

1820/282

1820/283

1820/284

1820/285

1820/286

1820/287

1820/288

1820/289

1820/290

1820/291

1820/292

1820/293

1820/294

1820/295

1820/296

1820/297

1820/298

1820/299

1820/300

1820/301

1820/302

1820/303

1820/304

1820/305

1820/306

1820/307

1820/308

1820/309

1820/310

1820/311

1820/312

1820/313

1820/314

1820/315

1820/316

1820/317

1820/318

1820/319

1820/320

1820/321

1820/322

1820/323

1820/324

1820/325

1820/326

1820/327

1820/328

1820/329

1820/330

1820/331

1820/332

1820/333

1820/334

1820/335

1820/336

1820/337

1820/338

1820/339

1820/340

1820/341

1820/342

1820/343

1820/344

1820/345

1820/346

1820/347

1820/348

1820/349

1820/350

1820/351

1820/352

1820/353

1820/354

1820/355

1820/356

1820/357

1820/358

1820/359

1820/360

1820/361

1820/362

1820/363

1820/364

1820/365

1820/366

1820/367

1820/368

1820/369

1820/370

1820/371

1820/372

1820/373

1820/374

1820/375

1820/376

1820/377

1820/378

1820/379

1820/380

1820/381

1820/382

1820/383

1820/384

1820/385

1820/386

1820/387

1820/388

1820/389

1820/390

1820/391

1820/392

1820/393

1820/394

1820/395

1820/396

1820/397

1820/398

1820/399

1820/400

1820/401

1820/402

1820/403

1820/404

1820/405

1820/406

1820/407

1820/408

1820/409

1820/410

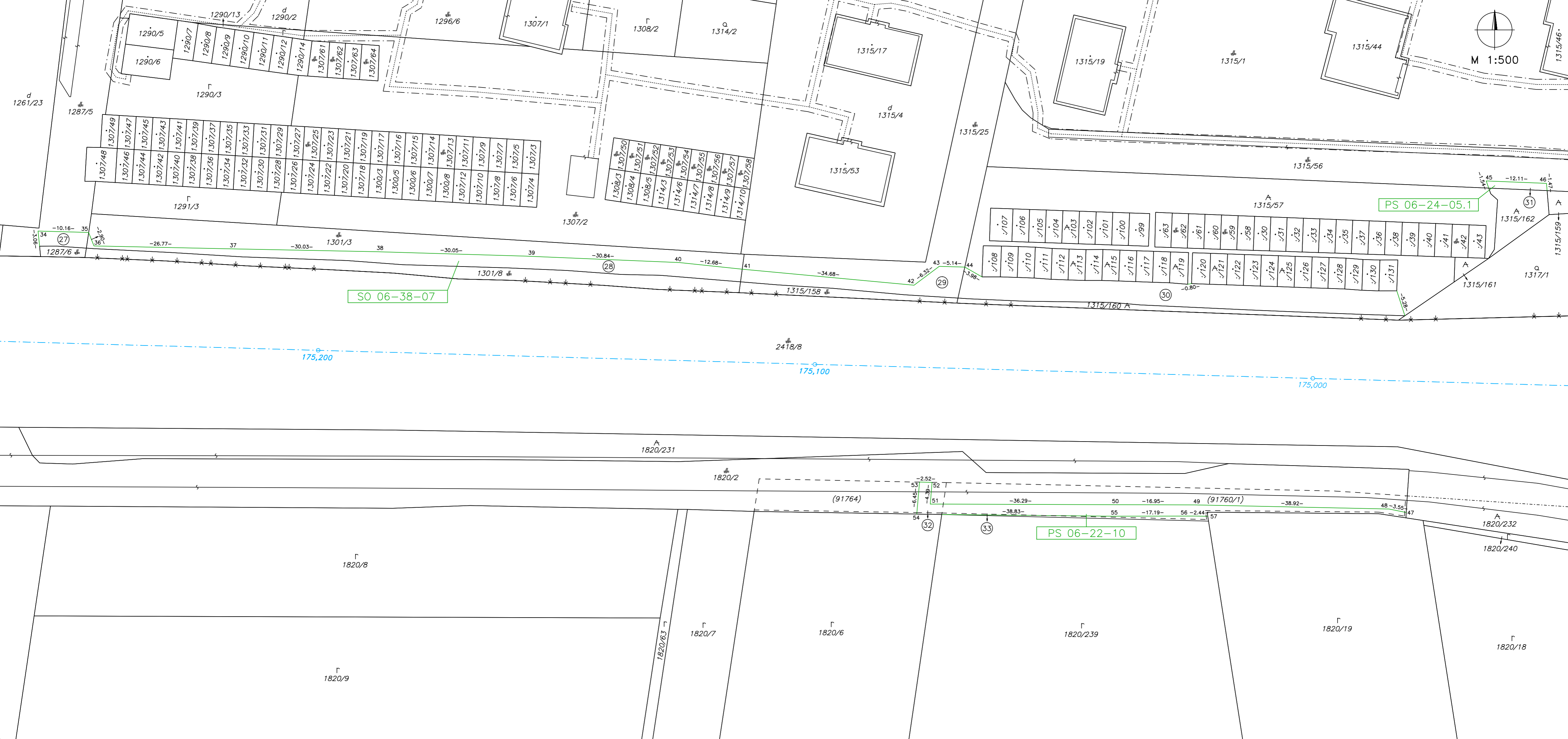
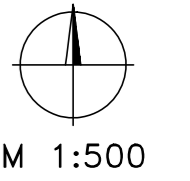
1820/411

1820/412

1820/413

1820/414

1820/415



d 1261/23

# 1287/5

1290/13

1290/2

# 1296/6

1307/1

1308/2

1314/2

1315/17

1315/19

# 1315/1

1315/44

1315/46

1290/3

d 1315/4

# 1315/25

1315/56

1307/48	1307/49
1307/46	1307/47
1307/44	1307/45
1307/42	1307/43
1307/40	1307/41
1307/38	1307/39
1307/36	1307/37
1307/34	1307/35
1307/32	1307/33
1307/30	1307/31
1307/28	1307/29
1307/26	1307/27
1307/24	1307/25
1307/22	1307/23
1307/20	1307/21
1307/18	1307/19
1300/3	1307/17
1300/5	1307/16
1300/6	1307/15
1300/7	1307/14
1300/8	1307/13
1307/12	1307/11
1307/10	1307/9
1307/8	1307/7
1307/6	1307/5
1307/4	1307/3

1308/3	1307/50
1308/4	1307/51
1308/5	1307/52
1314/3	1307/53
1314/6	1307/54
1314/7	1307/55
1314/8	1307/56
1314/9	1307/57
1314/10	1307/58

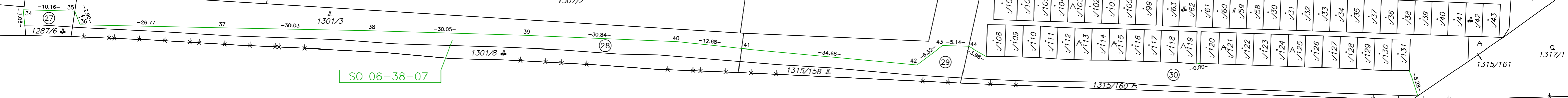
1315/53

1291/3

1315/57

PS 06-24-05.1

1315/162



175,200

# 2418/8

175,100

175,000

1820/231

# 1820/2

(91764)

PS 06-22-10

(91760/1)

1820/232

1820/240

1820/8

1820/9

1820/7

1820/6

1820/239

1820/19

1820/18

