



**Osglobodené od poplatku**

Geometrický plán je podkladom na právne úkony, keď údaje doterajšieho stavu výkazu výmer sú zhodné s údajmi platných výpisov z katastra nehnuteľností

Vyhotovitel <b>GEOKOD s.r.o.</b> Žitná 21 831 06 Bratislava klaudia.komanicka@geokod.sk IČO: 35 715 456	Kraj <b>Košický</b>	Okres <b>Spišská Nová Ves</b>	Obec <b>Smižany</b>
	Kat. územie <b>Smižany</b>	Číslo plánu <b>20-205/2025</b>	Mapový list č. <b>VKM</b>
<b>GEOMETRICKÝ PLÁN</b>			
Vyhotovil		Autorizačne overil	
Dňa: 11.8.2025 Meno: Ing. Klaudia Komanická		Dňa: 11.8.2025 Meno: Ing. Richard Škúci	
Nové hranice boli v prírode označené <b>neboli označené</b>		Náležitostami a presnosťou zodpovedá predpisom	
Záznam podrobného merania (meračský náčrt) č. <b>3431</b>		Úradne overil Meno: <b>Ing. Daniela GÁLLOVÁ</b>	
Súradnice bodov označených číslami a ostatné meračské údaje sú uložené vo všeobecnej dokumentácii		Dňa: <b>- 9 -09- 2025</b> Číslo: <b>G1-629/2025</b>	
		Úradne overené podľa § 9 zákona NR SR č. 215/1995 Z.z. o geodézii a kartografii	
		Pečiatka a podpis	

## VÝKAZ VÝMER

Doterajší stav					Zmeny					Nový stav							
Číslo					Výmera		Druh pozemku	Diel číslo	k parcele číslo	m <sup>2</sup>	od parcely číslo	m <sup>2</sup>	Číslo parcely	Výmera		Druh pozemku	Vlastník, (iná opráv. osoba) adresa, (sídlo)
pžkn vložky	listu vlastn.	parcely												ha	m <sup>2</sup>		
PK	LV	PK	KN-E	KN-C								ha	m <sup>2</sup>	kód			
<i>Stav právny</i>																	
<i>Vyčíslenie rozsahu vecného bremena</i>																	
	1			1234/4	3855		zast.pl.	1			1234/4	40	1234/4	3855	zast.pl. 22	Doterajší	
	4358		2418/101		6156		ost.pl.	2			2418/101	42	(2418/101	6156	ost.pl.)	Doterajší	
								9			2418/101	6					
	3333		1801/4		118		orná p.	3			1801/4	31	(1801/4	118	orná p.)	Doterajší	
	3333			1820/160	222		orná p.	4			1820/160	54	1820/160	222	orná p. 1	Doterajší	
	3333			1820/159	150		orná p.	5			1820/159	14	1820/159	150	orná p. 1	Doterajší	
	3435			1820/162	510		orná p.	6			1820/162	20	1820/162	510	orná p. 1	Doterajší	
	1			1307/2	2525		zast.pl.	7			1307/2	32	1307/2	2525	zast.pl. 25	Doterajší	
	1			1301/3	805		zast.pl.	8			1301/3	11	1301/3	805	zast.pl. 22	Doterajší	
	3435		91768/4		105		orná p.	10			91768/4	13	(91768/4	105	orná p.)	Doterajší	
	1			1820/8	2778		orná p.	11			1820/8	44	1820/8	2778	orná p. 1	Doterajší	
<i>Spolu:</i>					1	7224						307		1	7224		

## VÝKAZ VÝMER

Doterajší stav					Zmeny					Nový stav							
Číslo					Výmera		Druh pozemku	Diel číslo	k parcele číslo	m <sup>2</sup>	od parcely číslo	m <sup>2</sup>	Číslo parcely	Výmera		Druh pozemku	Vlastník, (iná opráv. osoba) adresa, (sídlo)
pzkv vložky	listu vlastn.	parcely												ha	m <sup>2</sup>		
PK	LV	PK	KN-E	KN-C													
<i>Stav podľa registra C KN</i>																	
				1820/2	8155	zast.pl.						1820/2	8155	zast.pl. 22	<i>Doterajší</i>		
	1			1234/4	3855	zast.pl.						1234/4	3855	zast.pl. 22	<i>Doterajší</i>		
	1			1301/3	805	zast.pl.						1301/3	805	zast.pl. 22	<i>Doterajší</i>		
	1			1307/2	2525	zast.pl.						1307/2	2525	zast.pl. 25	<i>Doterajší</i>		
	1			1820/8	2778	orná p.						1820/8	2778	orná p. 1	<i>Doterajší</i>		
	3333			1820/159	150	orná p.						1820/159	150	orná p. 1	<i>Doterajší</i>		
	3333			1820/160	222	orná p.						1820/160	222	orná p. 1	<i>Doterajší</i>		
	3435			1820/162	510	orná p.						1820/162	510	orná p. 1	<i>Doterajší</i>		
<i>Spolu:</i>					1	9000							1	9000			

*Poznámka č.1 : Zriaďuje sa vecné bremeno podľa Zákona č. 251/2012 Z.z., § 43, ods.) 7, písmeno a) v platnom znení vo vyznačenom rozsahu vo vzdialenosti 1 m po oboch stranách od osi jeho trasy na parc. reg. KN-C č. 1301/3, 1307/2, 1820/8, KN-E č. 2418/101, 91768/4 v rozsahu dielov č. 7-11 v prospech oprávnenej osoby (SO 06-35-06).*

*Poznámka č.2 : Zriaďuje sa vecné bremeno podľa Zákona č. 442/2002 Z.z., § 19, ods.) 2, písmeno a) v platnom znení vo vyznačenom rozsahu vo vzdialenosti 1,8 m po oboch stranách od osi jeho trasy na parc. reg. KN-C č. 1234/4, 1820/159, 1820/160, 1820/162, KN-E č. 2418/101, 1801/4 v rozsahu dielov č. 1-6 v prospech oprávnenej osoby (SO 06-37-06).*

# VÝKAZ VÝMER

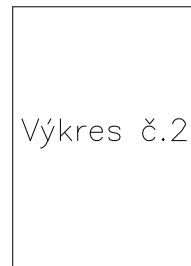
## Doterajší stav

## Zmeny

## Nový stav

Číslo					Výmera		Druh pozemku	Diel číslo	k parcele číslo	m <sup>2</sup>	od parcely číslo	m <sup>2</sup>	Číslo parcely	Výmera		Druh pozemku	Vlastník, (iná opráv. osoba) adresa, (sídlo)	
pžkn vložky	listu vlastn.	parcely												ha	m <sup>2</sup>			ha
PK	LV	PK	KN-E	KN-C														
<p><i>Legenda: kód spôsobu využívania</i></p>								<p><i>1 - Pozemok využívaný pre rastlinnú výrobu, na ktorom sa pestujú obilniny, okopaniny, krmoviny, technické plodiny, zelenina a iné poľnohospodárske plodiny alebo pozemok dočasne nevyužívaný pre rastlinnú výrobu</i></p> <p><i>22 - Pozemok, na ktorom je postavená inžinierska stavba - cestná, miestna a účelová komunikácia, lesná cesta, poľná cesta, chodník, nekryté parkovisko a ich súčasti</i></p> <p><i>25 - Pozemok, na ktorom je postavená ostatná inžinierska stavba a jej súčasti</i></p>										

## Prehľad kladu výkresov



d  
1249/5

d  
1250/7

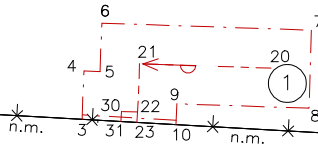
#  
1255

d  
1261/43

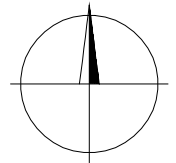
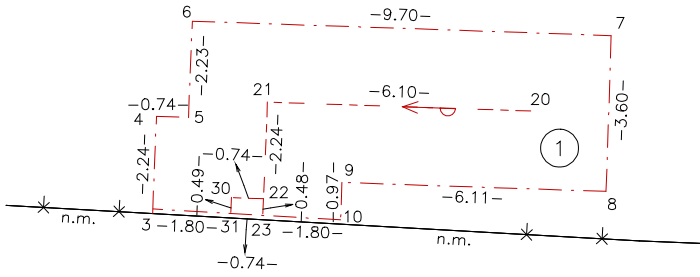
d  
1261/42

#  
1234/4

"A"

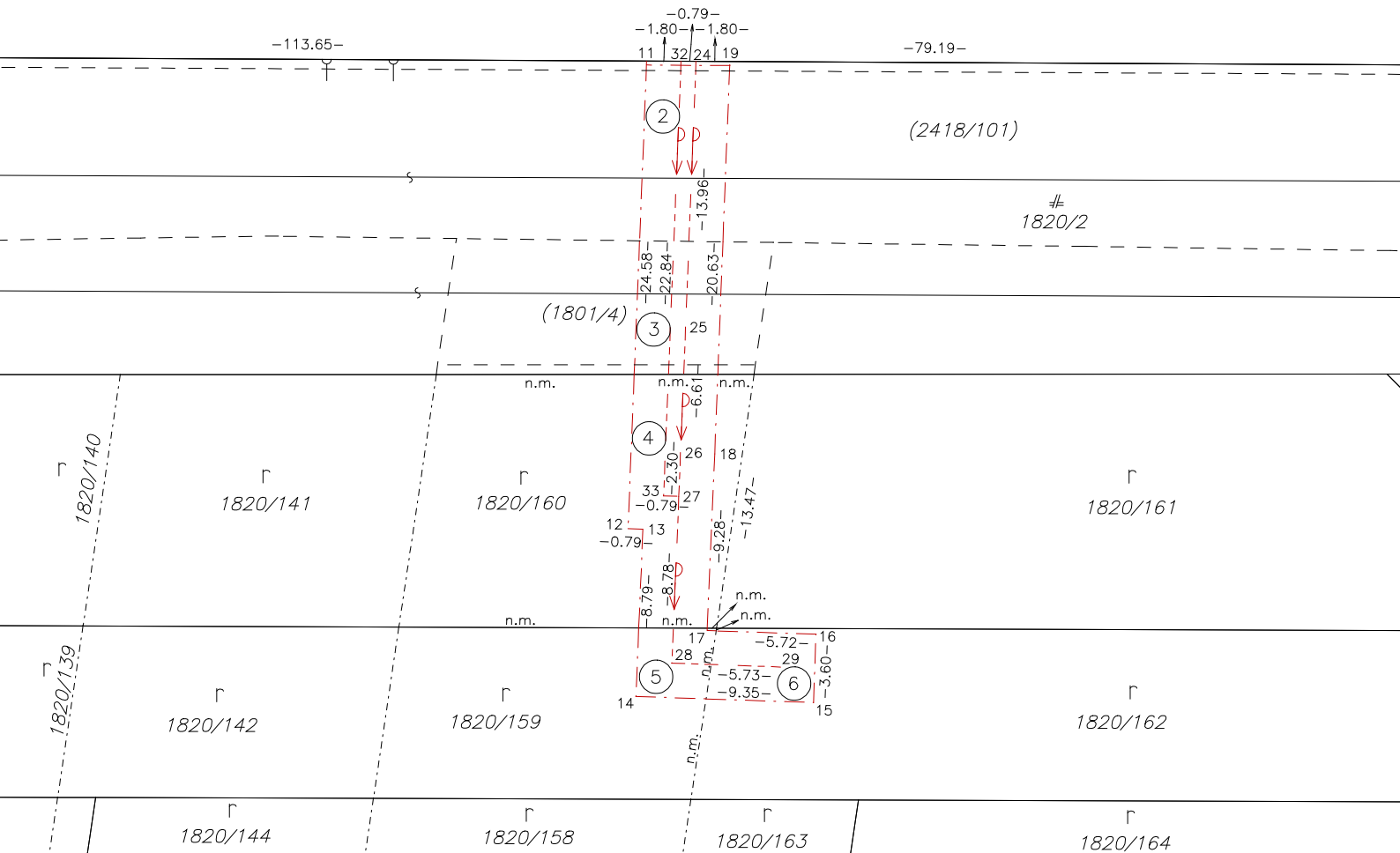


Detail "A"



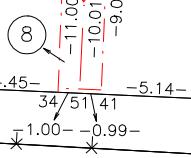
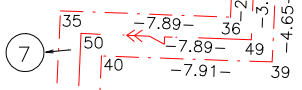
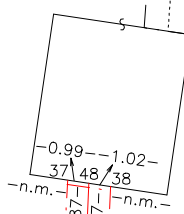
#  
2418/8

Výkres č.1



1300/3	1307/17
1300/5	1307/16
1300/6	1307/15
1300/7	1307/14
1300/8	1307/13
1307/12	1307/11
1307/10	1307/9
1307/8	1307/7
1307/6	1307/5
1307/4	1307/3

1308/3	1307/50
1308/4	1307/51
1308/5	1307/52
1314/3	1307/53
1314/6	1307/54
1314/7	1307/55
1314/8	1307/56
1314/9	1307/57

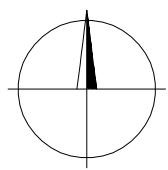


# 1307/2

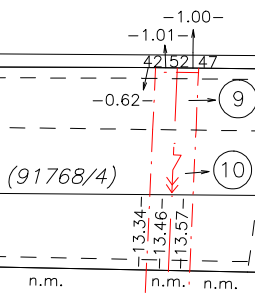
# 1301/3

# 1301/8

# 2418/8



Výkres č.2



(91768/4)

A 1820/231

-29.35-

(2418/101)

# 1820/2

n.m. n.m. n.m.

43 53 46

11

r 1820/8

r 1820/63

r 1820/7

-17.60-  
-16.66-  
-17.74-

44 54 45  
-2.00-

r 1820/9