

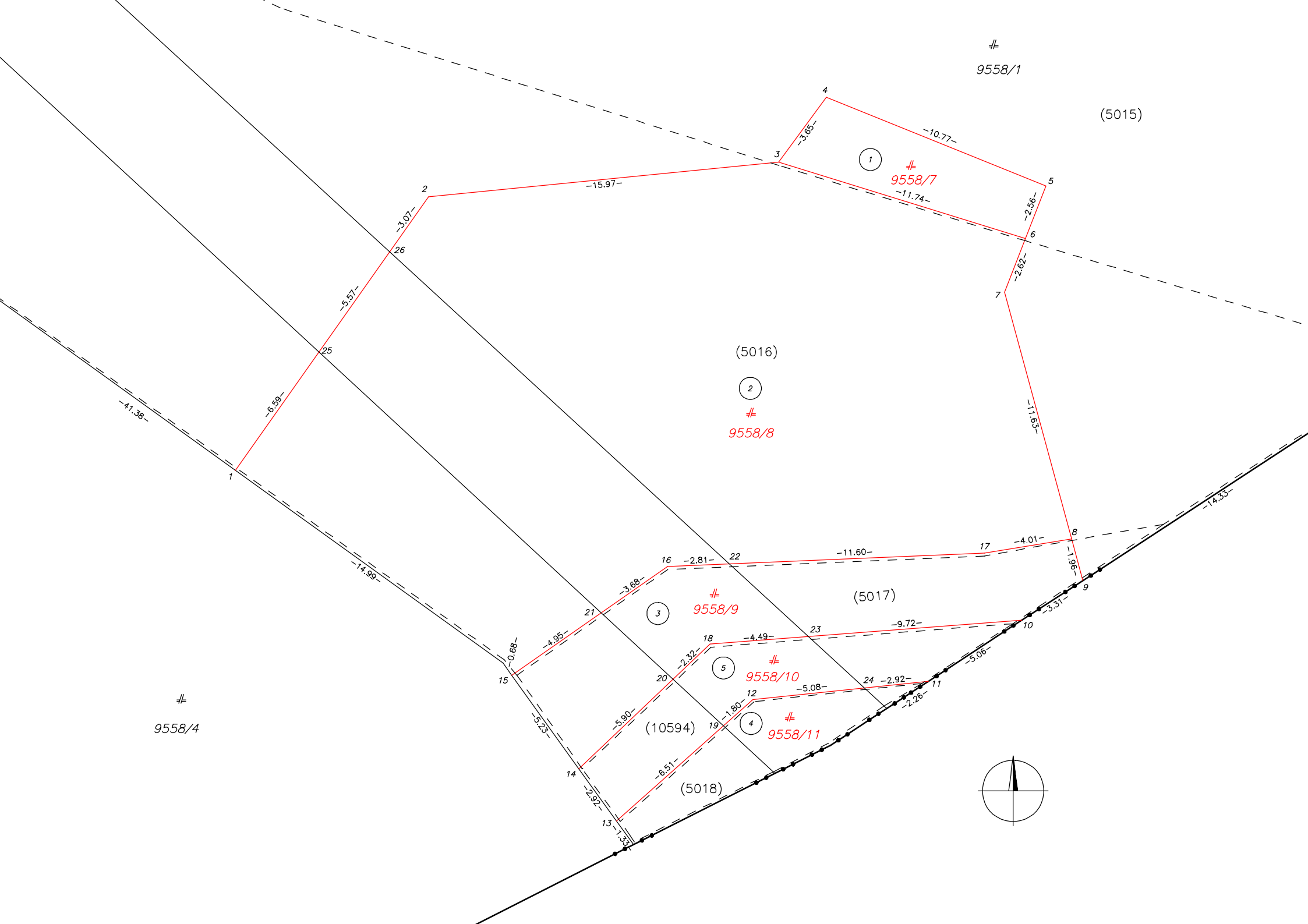
Geometrický plán je podkladom na právne úkony, keď údaje doterajšieho stavu výkazu výmer sú zhodné s údajmi platných výpisov z katastra nehnuteľností

Vyhotovitel Ing. V. Hronček – GEOREAL Karadžičova 24A Bratislava 82108 ičo: 10919511		Kraj Košický	Okres Spišská Nová Ves	Obec Spišská Nová Ves
		Kat. územie Spišská Nová Ves	Číslo plánu 55.13/2021	Mapový list č Sp. Nová Ves 4-7/41
GEOMETRICKÝ PLÁN <i>na oddelenie a určenie vlastníckych práv k pozemkom p. č. 9558/7-11</i>				
Vyhotovil		Autorizačne overil		Úradne overil Meno:
Dňa: 18.06.2021	Meno: Ing. Jaroslav Kutlík	Dňa: 18.06.2021	Meno: Ing. Jaroslav Kutlík	Dňa: Číslo:
Nové hranice boli v prírode označené neboli stabilizované		Náležitostami a presnosťou zodpovedá predpisom		Úradne overené podľa § 9 zákona NR SR č. 215/1995 Z.z. o geodézii a kartografii
Záznam podrobného merania (meračský náčrt) č. 9164		Pečiatka a podpis		
Súradnice bodov označených číslami a ostatné meračské údaje sú uložené vo všeobecnej dokumentácii				

VÝKAZ VÝMER

Doterajší stav					Zmeny							Nový stav					
Číslo					Výmera		Druh pozemku	Diel číslo	k parcele číslo	m ²	od parcely číslo	m ²	Číslo parcely	Výmera		Druh pozemku	Vlastník, (iná opráv. osoba) adresa, (sídlo)
pzkn. vložky	listu vlastn.	p a r c e l y			ha	m ²								ha	m ²		
PK	LV	PK	KN-E	KN-C													
												9558/7	34	zast.pl. 20		ako v stave právnom	
												9558/8	579	zast.pl. 20		detto	
												9558/9	97	zast.pl. 20		detto	
												9558/10	53	zast.pl. 20		detto	
												9558/11	33	zast.pl. 20		detto	
<i>Spolu:</i>						9524							9524				

Legenda: kód spôsobu využívania 20 Pozemok, na ktorom je postavená inžinierska stavba – železničná, lanová a iná dráha a jej súčasť



9558/1

(5015)

1

9558/7

(5016)
2

9558/8

(5017)

3

9558/9

5

9558/10

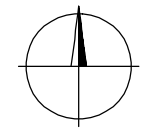
4

9558/11

(10594)

(5018)

9558/4



-41.38-

1

-6.59-

25

-5.57-

26

-3.07-

2

-15.97-

3

4

-3.65-

-10.77-

5

-2.56-

6

-11.74-

7

-2.62-

-11.63-

8

-14.33-

-14.99-

15

-0.68-

-4.95-

21

-3.68-

16

-2.81-

22

-11.60-

17

-4.01-

9

-1.96-

-5.25-

-5.90-

-2.32-

20

-4.49-

18

-9.72-

23

-5.08-

24

-2.92-

10

-5.06-

14

-2.92-

15

-6.51-

-1.80-

12

-5.08-

19

-2.26-

11

-1.35-

15