

Geometrický plán je podkladom na právne úkony, keď údaje doterajšieho stavu výkazu výmer sú zhodné s údajmi platných výpisov z katastra nehnuteľností

Vyhoviteľ Ing. V. Hronček – GEOREAL Karadžičova 24A Bratislava 82108 IČO: 10919511		Kraj Košický	Okres Spišská Nová Ves	Obec Spišská Nová Ves	
		Kat. územie Spišská Nová Ves	Číslo plánu 55.3/2021	Mapový list č. Spišská Nová Ves 5-5/41	
		GEOMETRICKÝ PLÁN <i>na odčlenenie a určenie vlastníckych práv k pozemkom p. č. 1304/2, 1290/54-56</i>			
Vyhoviteľ		Autorizačne overil		Úradne overil Meno:	
Dňa: 18.08.2021	Meno: Ing. Jaroslav Kutlík	Dňa: 18.08.2021	Meno: Ing. Jaroslav Kutlík	Dňa:	Číslo:
Nové hranice boli v prírode označené neboli stabilizované		Náležitosťami a presnosťou zodpovedá predpisom		Úradne overené podľa § 9 zákona NR SR č. 215/1995 Z.z. o geodézii a kartografii	
Záznam podrobného merania (meračský náčrt) č. 9167		Pečiatka a podpis		Pečiatka a podpis	
Súradnice bodov označených číslami a ostatné meračské údaje sú uložené vo všeobecnej dokumentácii					

VÝKAZ VÝMER

Doterajší stav					Zmeny								Nový stav				
pzk. vložky		Číslo parcely			Výmera		Druh pozemku	Diel číslo	k parcele číslo	m ²	od parcely číslo	m ²	Číslo parcely	Výmera		Druh pozemku	Vlastník, (iná opráv. osoba) adresa, (sídlo)
LV	PK	KN-E	KN-C	ha	m ²	ha								m ²	ha		
													1304/2		352	zast.pl. 22	Železnice Slovenskej republiky Klemensova 8 813 61 Bratislava
Spolu:					1	6420								1	6420		

Legenda: kód spôsobu využívania 22 Pozemok, na ktorom je postavená inžinierska stavba – cestná, miestna a účelová komunikácia, lesná cesta, poľná cesta, ...
25 Pozemok, na ktorom je postavená ostatná inžinierska stavba a jej súčasť

d
1305/13

d
1302/1

1303

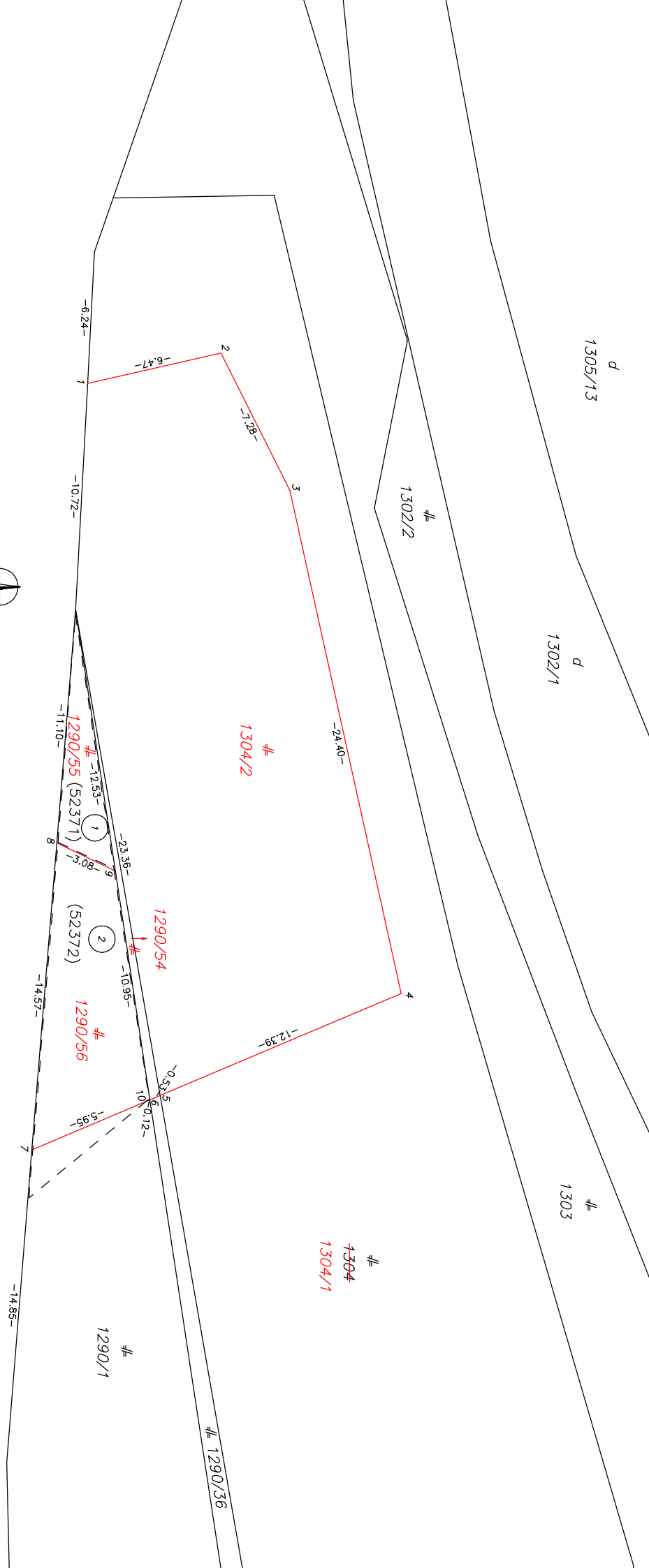
1302/2

1304/1
1304/2

1304/2

1290/36

1290/1



9182/73

d
9182/1