

\* 52393/1, 52437/1, 52438/1, 52439/1, 52441/1, 52442/1, 52443/1 a parcelách registra CKN č. 1290/36, 1291/1, 1295/1, 1302/1, 1302/2, 1304/1

Geometrický plán je podkladom na právne úkony, keď údaje doterajšieho stavu výkazu výmer sú zhodné s údajmi platných výpisov z katastra nehnuteľností

Vyhoviteľ <b>Ing. V. Hronček – GEOREAL</b> <b>Karadžičova 24A</b> <b>Bratislava</b> <b>82108</b> IČO: <b>10919511</b>		Kraj <b>Košický</b>	Okres <b>Spišská Nová Ves</b>	Obec <b>Spišská Nová Ves</b>
		Kat. územie <b>Spišská Nová Ves</b>	Číslo plánu <b>55.203/2021</b>	Mapový list č <b>Spišská Nová Ves 5-5/41</b> <b>Spišská Nová Ves 5-5/42</b>
		<b>GEOMETRICKÝ PLÁN</b>		
		na vyznačenie vecného bremena na priznanie práva uloženia inžinierskych sietí na parcelách registra EKN č. 2988/1, 2992/1, 52375/102, 52377/101, 52378/1, 52381/1, 52382/1, 52383/1, 52384/1, 52385/1, 52386/2, 52387/2, 52388/1, 52389/1, 52390/2, 52391/4,*		
Vyhoviteľ		Autorizačne overil		Úradne overil
Dňa: <b>06.07.2023</b>	Meno: <b>Michaela Kutlíková</b>	Dňa: <b>07.07.2023</b>	Meno: <b>Ing. Jaroslav Kutlík</b>	Meno:
Nové hranice boli v prírode označené <b>neboli stabilizované</b>		Náležitosťami a presnosťou zodpovedá predpisom		Úradne overené podľa § 9 zákona NR SR č. 215/1995 Z.z. o geodézii a kartografii
Záznam podrobného merania (meračský náčrt) č. <b>9787</b>		Pečiatka a podpis		Pečiatka a podpis
Súradnice bodov označených číslami a ostatné meračské údaje sú uložené vo všeobecnej dokumentácii				

VÝKAZ VÝMER																	
Doterajší stav					Zmeny					Nový stav							
Číslo					Výmera		Druh pozemku	Diel číslo	k parcele číslo	m <sup>2</sup>	od parcely číslo	m <sup>2</sup>	Číslo parcely	Výmera		Druh pozemku	Vlastník, (iná opráv. osoba) adresa, (sídlo)
pzkn. vložky	listu vlastn.	p a r c e l y												ha	m <sup>2</sup>		
PK	LV	PK	KN-E	KN-C													
	9522			1290/36	4451		zast.pl.	1			1290/36	5	1290/36	4451	zast.pl. 25	Doterajší	
								2			1290/36	1					
								3			1290/36	53					
	11912			1291/1	3604		zast.pl.	4			1291/1	3	1291/1	3604	zast.pl. 18	Doterajší	
	597			1295/1	1	2259	zast.pl.	5			1295/1	70	1295/1	1	2259	zast.pl. 22	detto
	597			1302/1		1094	zast.pl.	6			1302/1	28	1302/1		1094	zast.pl. 17	detto
	597			1302/2		745	zast.pl.	7			1302/2	10	1302/2		745	zast.pl. 22	detto
	9522			1304/1		1896	zast.pl.	8			1304/1	46	1304/1		1896	zast.pl. 22	detto
	5055			2988/1		452	orná p.	9			2988/1	12	(2988/1		452	orná p.)	detto
	5430			2992/1		544	orná p.	10			2992/1	31	(2992/1		544	orná p.)	detto
	9233			2992/2		1923	orná p.	11			2992/2	8	(2992/2		1923	orná p.)	detto
	10773			52375/102		352	orná p.	12			52375/102	4	(52375/102		352	orná p.)	detto
	1587			52377/101		175	orná p.	13			52377/101	27	(52377/101		175	orná p.)	detto
	448			52378/1		525	orná p.	14			52378/1	18	(52378/1		525	orná p.)	detto
	448			52381/1		486	orná p.	15			52381/1	61	(52381/1		486	orná p.)	detto
	10774			52382/1		180	orná p.	16			52382/1	20	(52382/1		180	orná p.)	detto
	448			52383/1		197	orná p.	17			52383/1	20	(52383/1		197	orná p.)	detto
	10046			52384/1		123	orná p.	18			52384/1	12	(52384/1		123	orná p.)	detto

VÝKAZ VÝMER																		
Doterajší stav					Zmeny							Nový stav						
pžkn. vložky		listu vlastn.	Číslo parcely			Výmera		Druh pozemku	Diel číslo	k parcele číslo	m <sup>2</sup>	od parcely číslo	m <sup>2</sup>	Číslo parcely	Výmera		Druh pozemku	Vlastník, (iná opráv. osoba) adresa, (sídlo)
PK	LV	PK	KN-E	KN-C	ha	m <sup>2</sup>	ha								m <sup>2</sup>	ha		
	448		52385/1			219	orná p.	19			52385/1	20	(52385/1		219	orná p.)	detto	
	2893		52386/2			163	orná p.	20			52386/2	14	(52386/2		163	orná p.)	detto	
	10762		52387/2			266	orná p.	21			52387/2	22	(52387/2		266	orná p.)	detto	
	4342		52388/1			411	orná p.	22			52388/1	2	(52388/1		411	orná p.)	detto	
								23			52388/1	32						
	8856		52389/1			257	orná p.	24			52389/1	5	(52389/1		257	orná p.)	Doterajší	
								25			52389/1	19						
								26			52389/1	10						
	10775		52390/2			622	orná p.	27			52390/2	10	(52390/2		622	orná p.)	Doterajší	
								28			52390/2	71						
								29			52390/2	2						
	4943		52391/4			171	orná p.	30			52391/4	5	(52391/4		171	orná p.)	Doterajší	
	448		52393/1			1636	orná p.	31			52393/1	48	(52393/1		1636	orná p.)	detto	
	448		52437/1			1321	orná p.	32			52437/1	15	(52437/1		1321	orná p.)	detto	
	1359		52438/1			381	orná p.	33			52438/1	10	(52438/1		381	orná p.)	detto	
	5491		52439/1			230	orná p.	34			52439/1	10	(52439/1		230	orná p.)	detto	
	11897		52441/1			482	orná p.	35			52441/1	54	(52441/1		482	orná p.)	detto	
	11936		52441/2			2208	orná p.	36			52441/2	11	(52441/2		2208	orná p.)	detto	
	6621		52442/1			321	orná p.	37			52442/1	43	(52442/1		321	orná p.)	detto	
	10382		52443/1			139	orná p.	38			52443/1	10	(52443/1		139	orná p.)	detto	
Spolu:						3	7833					842		3	7833			
Stav podľa registra C KN																		
				1284		3260	zast.pl.						1284		3260	zast.pl. 22	Doterajší	
				1285/6	1	3335	zast.pl.						1285/6	1	3335	zast.pl. 22	detto	
				1290/1		9646	zast.pl.						1290/1		9646	zast.pl. 22	detto	
				1290/36		4451	zast.pl.						1290/36		4451	zast.pl. 25	detto	

## VÝKAZ VÝMER

Doterajší stav					Zmeny					Nový stav							
Číslo					Výmera		Druh pozemku	Diel číslo	k parcele číslo	m <sup>2</sup>	od parcely číslo	m <sup>2</sup>	Číslo parcely	Výmera		Druh pozemku	Vlastník, (iná opráv. osoba) adresa, (sídlo)
pzkn. vložky	listu vlastn.	p a r c e l y												ha	m <sup>2</sup>		
PK	LV	PK	KN-E	KN-C	ha	m <sup>2</sup>							ha	m <sup>2</sup>	kód		
	11912			1291/1		3604						1291/1		3604		zast.pl. 18	detto
	597			1295/1	1	2259						1295/1	1	2259		zast.pl. 22	detto
	597			1302/1		1094						1302/1		1094		zast.pl. 17	detto
	597			1302/2		745						1302/2		745		zast.pl. 22	detto
				1303		1512						1303		1512		zast.pl. 22	detto
	9522			1304/1		1896						1304/1		1896		zast.pl. 22	detto
				9239/1	1	9290						9239/1	1	9290		orná p. 1	detto
Spolu:					7	1092							7	1092			

Legenda: kód spôsobu využívania 1 Pozemok využívaný pre rastlinnú výrobu, na ktorom sa pestujú obilniny, okopaniny, krmoviny, technické plodiny, zelenina...  
 17 Pozemok, na ktorom je postavená budova bez označenia súpisným číslom  
 18 Pozemok, na ktorom je dvor  
 22 Pozemok, na ktorom je postavená inžinierska stavba – cestná, miestna a účelová komunikácia, lesná cesta, poľná cesta, ...  
 25 Pozemok, na ktorom je postavená ostatná inžinierska stavba a jej súčasť

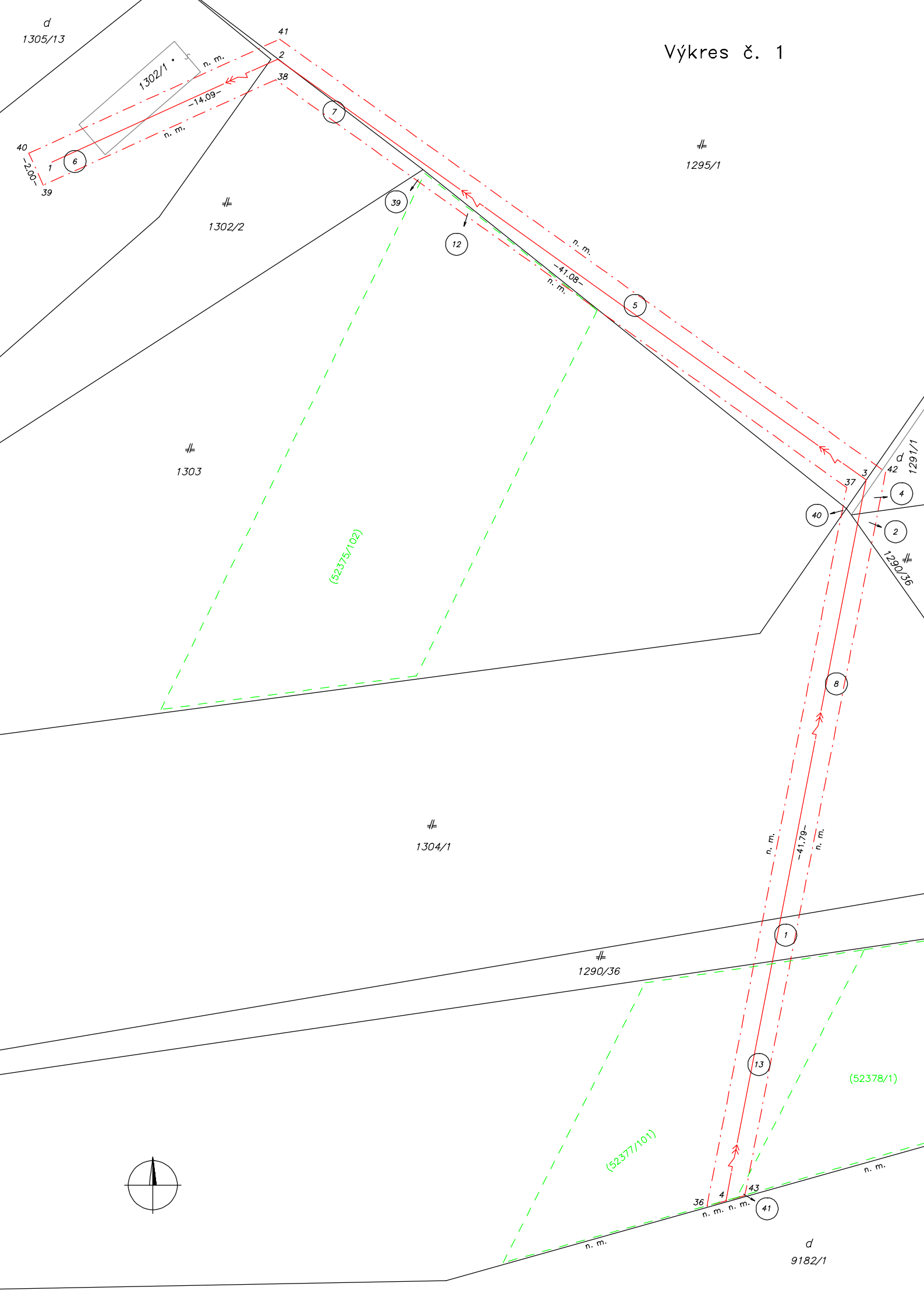
## VÝKAZ VÝMER

Doterajší stav					Zmeny					Nový stav							
Číslo					Výmera		Druh pozemku	Diel číslo	k parcele číslo	m <sup>2</sup>	od parcely číslo	m <sup>2</sup>	Číslo parcely	Výmera		Druh pozemku	Vlastník, (iná opráv. osoba) adresa, (sídlo)
pzkn. vložky	listu vlastn.	p a r c e l y		ha										m <sup>2</sup>	ha		
PK	LV	PK	KN-E	KN-C													

## Poznámka:

- Zriaďuje sa vecné bremeno podľa Zákona č. 251/2012 Z. z. § 43 ods. 7 písmeno a) v platnom znení vo vyznačenom rozsahu o vzdialenosti 1 m po oboch stranách od krajného kábla na parcelách registra CKN č. 1290/36, 1291/1, 1295/1, 1302/1, 1302/2, 1304/1 a registra EKN č. 52375/102, 52377/101 v rozsahu dielov č. 1, 2, 4, 5, 6, 7, 8, 12, 13 v prospech oprávnenej osoby. (SO 05-35-12.1)
- Zriaďuje sa vecné bremeno podľa Zákona č. 251/2012 Z. z. § 43 ods. 7 písmeno a) v platnom znení vo vyznačenom rozsahu o vzdialenosti 1 m po oboch stranách od krajného kábla na parcelách registra CKN č. 1290/36 a registra EKN č. 2988/1, 52378/1, 52381/1, 52382/1, 52383/1, 52384/1, 52385/1, 52386/2, 52387/2, 52388/1, 52389/1, 52390/2, 52391/4, 52393/1, 52437/1, 52438/1, 52439/1 v rozsahu dielov č. 3, 9, 14, 15, 16, 17, 18, 19, 20, 21, 22, 23, 24, 25, 26, 27, 28, 29, 30, 31, 32, 33, 34 v prospech oprávnenej osoby. (SO 05-35-24)
- Zriaďuje sa vecné bremeno podľa Zákona č. 251/2012 Z. z. § 43 ods. 7 písmeno a) v platnom znení vo vyznačenom rozsahu o vzdialenosti 1 m po oboch stranách od krajného kábla na parcelách registra EKN č. 2992/1, 52441/1, 52442/1, 52443/1 v rozsahu dielov č. 10, 11, 35, 36, 37, 38 v prospech oprávnenej osoby. (SO 05-35-10)
- Diely č. 39, 40, 41 sú menšie ako 1 m<sup>2</sup>, a preto sa vo výkaze výmer neuvádzajú.

# Výkres č. 1



d  
1305/13

1302/1

1302/2

1303

1304/1

1290/36

1295/1

d  
1291/1

1290/36

d  
9182/1



40  
39  
7  
-2.500-

41

2

38

7

n. m.

n. m.

-14.09-

39

12

n. m.

-41.08-

n. m.

5

37

3

42

4

2

40

8

n. m.

1

13

41

43

36

4

n. m.

n. m.

(52377/101)

(52375/102)

(52378/1)

n. m.

n. m.

n. m.

n. m.

n. m.

n. m.

n. m.

n. m.

n. m.

n. m.

n. m.

n. m.

n. m.

n. m.

n. m.

n. m.

n. m.

n. m.

n. m.

n. m.

n. m.

n. m.

n. m.

n. m.

n. m.

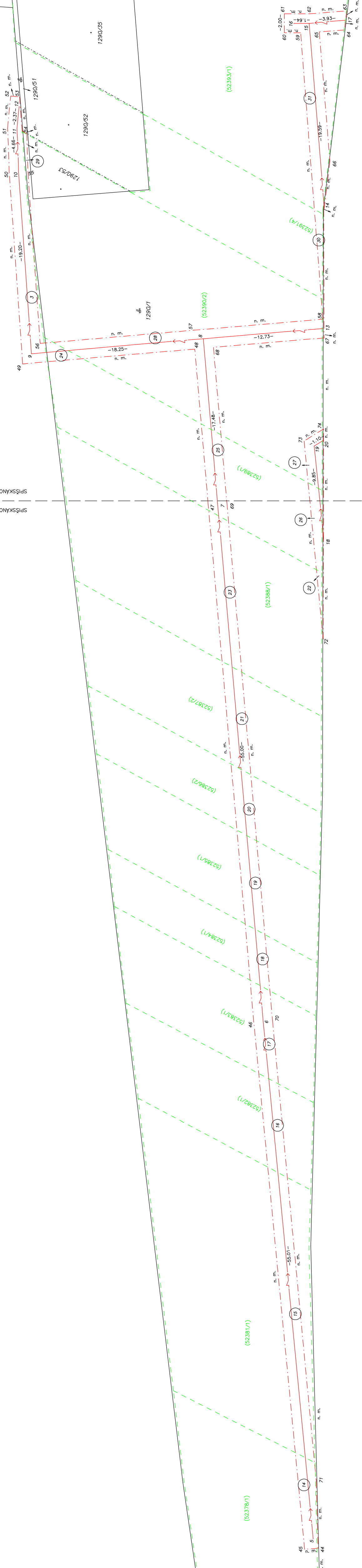
n. m.

n. m.

n. m.

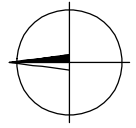
№  
1290/36

SPISŠKÁNOVÁ VES 5-5/41  
SPISŠKÁNOVÁ VES 5-5/42



Tri studnický

d  
9182/1



№  
9182/72

№  
9182/66

Výkres č. 3

# 1290/27

# 1290/28

# 1290/29

# 1285/6

(2988/1)

(52437/1)

(52438/1)

# 1284

(52439/1)

75  
n. m.  
9

n. m.  
n. m.

77 n. m. 78  
22 n. m. 21  
76 n. m. 79  
1.74 n. m. 6.1 n. m.  
21 n. m. 23 n. m.

32

n. m.  
n. m.

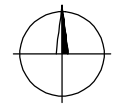
33

34

81 n. m. 82  
25 n. m. 24  
80 n. m. 83  
2.73 n. m. 2.73 n. m.  
24 n. m. 26 n. m.

d  
9182/1

9182/70



# 9182/66



Výkres č. 4

